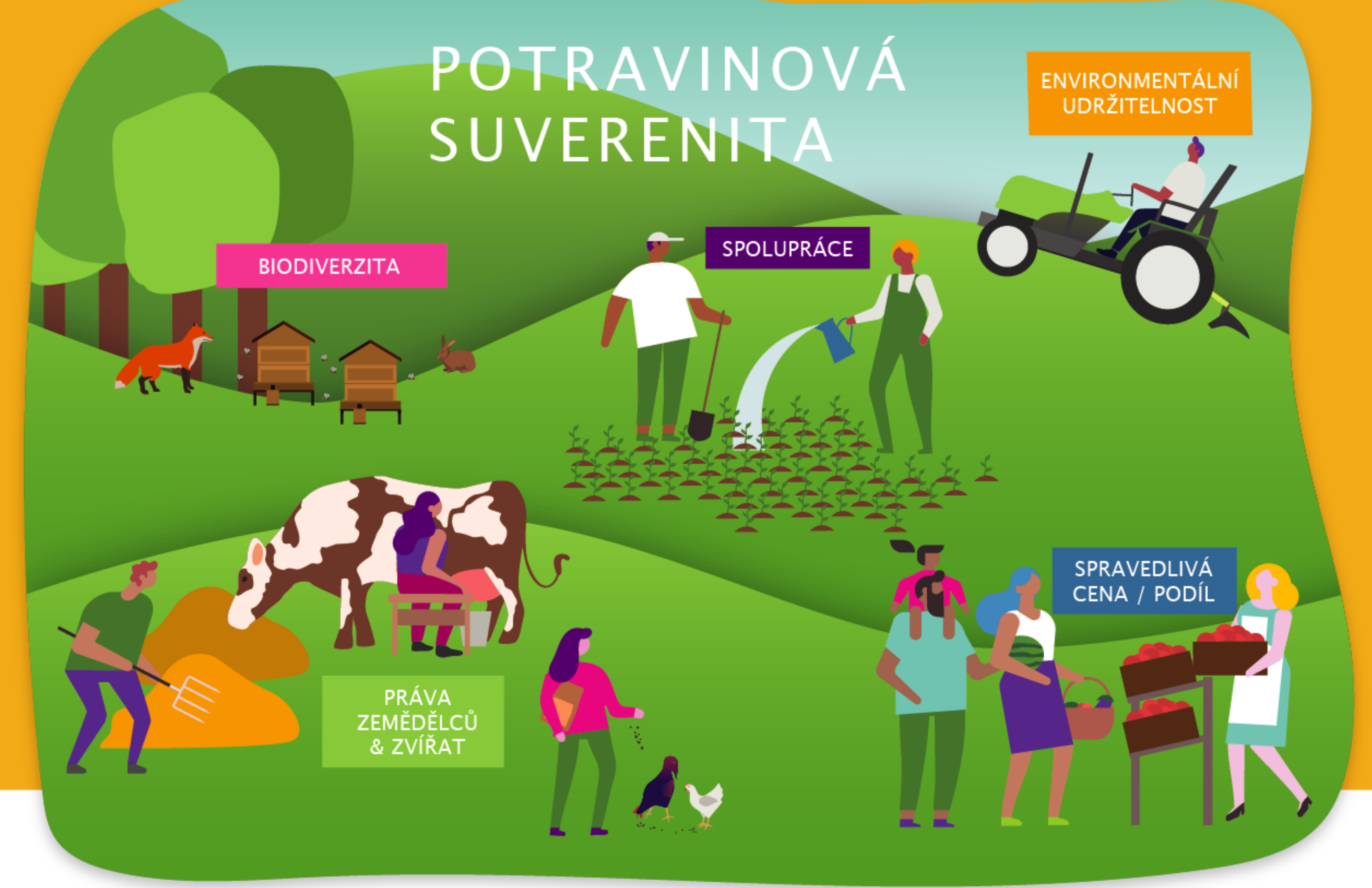


## Building Up Social Solidarity Economy (BUSSE)

je projekt v rámci programu Erasmus+ zaměřený na šíření know-how a postupů SSE ve střední a východní Evropě.

Více informací k tématům Začínáme se SSE, Vytváření komunity, Družstva a Potravinová suverenita, včetně materiálů ke stažení, najdete na adrese

[socioeco.org/busse](http://socioeco.org/busse)



### ZAČÍNÁME

Sociální solidární ekonomika (SSE) je o „skutečné utopii“. Prozkoumejte existující alternativy, zkopírujte je, rozvíjejte je, vymyslete nové přístupy.

#### Případové studie:

Hleďte osvědčené postupy, ale i ty, které neuspěly: hleďte na internetu, kontaktujte projekty a podniky.

#### Návštěvy:

Návštěva „praktického příkladu“ je vždy inspirující. Mluvte s lidmi! Mějte jasno v tom, co byste se chtěli dozvědět.

#### Demokraticky vedené schůze:

Demokraticky vedené schůze tvoří základ SSE. Pobavte se o tom, co činí schůzky demokratickými a efektivními.

### VYTVÁŘENÍ KOMUNITY

Abyste zajistili zdravý rozvoj, udržitelnost a odolnost SSE podniku, musíte kolem něj vybudovat komunitu. Budováním komunity vytváříte trvalé vazby mezi jejími členy a členkami a dosahujete závazku, který je nezbytný pro rozvoj ekonomického modelu založeného na potřebách lidí a společném dobru. Jádrem sociální solidární ekonomiky jsou lidé, jejich dovednosti a znalosti.

**Naučte se spolupracovat.** Komunita prochází neustálým procesem změny. Podporujte schopnost všech zapojených vyjadřovat své názory, postoje a potřeby, a vytvořte postupy pro zvládání konfliktů a neshod.

**Poznejte svou komunitu.** Zjistěte, kdo jsou lidé ve vaší komunitě a okolí, a vyberte nejlepší způsoby, jak je oslovit.

**Oslovte širší komunitu.** Zároveň s prací na komunikaci a vztazích v rámci komunity oslovujte i nové zájemce a hleďte příležitosti pro spojení s dalšími aktéry a relevantními hnutími ve společnosti.

### DRUŽSTVA

Družstvo je autonomním společenstvím osob dobrovolně spojených za účelem uspokojení svých společných hospodářských, sociálních a kulturních potřeb a cílů pomocí podniku ve společném vlastnictví a s demokratickým řízením. Družstevní hnutí je důležitou součástí SSE.

**Demokratické rozhodování a vlastnictví.** Všechna rozhodnutí v družstvech jsou přijímána demokraticky jejich členy a členkami. Primární členové a členky mají stejné hlasovací právo – jeden člen má jeden hlas. Členská základna také demokraticky řídí kapitál družstva.

**Spolupráce jako nastavení vztahu se světem.** Družstva spolupracují s dalšími družstvy a jinými iniciativami a organizacemi v rámci SSE, podílejí se na budování družstevního hnutí, podporují své místní komunity a respektují a chrání přírodu.

### POTRAVINOVÁ SUVERENITA

Cílem potravinové suverenity je transformovat celkový potravinový systém: přejít od sociálně a environmentálně destruktivního k regenerativnímu systému, a to s využitím odolných zemědělských postupů a respektu k přírodě a všem lidem.

Snadné způsoby, jak se k hnutí připojit:

**Vyberte si z hojnosti druhů na místním trhu,** raději než z produktů jednotné průmyslové výroby v supermarketech. **Začněte zahradničit** – samostatně, v rámci zahrádkářské osady nebo komunitní zahrady. Nebo se inspiřujte tzv. guerilla gardening a poohlédněte se po zapomenutém místě ve vašem městě! **Přidejte se k místní skupině** komunitou podporovaného zemědělství (nebo nějakou založte)! **Zapojte se do potravinového družstva** (nebo ho založte) a distribuujte zdravé a udržitelné potraviny. **Staňte se součástí změny politik** – prosazujte hodnoty potravinové suverenity!