

ZAČÍNÁME

TRANSFORMACE

$A \rightarrow B$

VoTES
1 IIII
2 II
3 I

SPOLEČNÉ
ROZHODOVÁNÍ

DEMOKRATICKÉ
ŘÍZENÍ

SEBEORGANIZACE

ZAČÍNÁME

Sociální solidární ekonomika (SSE) je o „skutečné utopii“. Prozkoumejte existující alternativy, zkopírujte je, rozvíjejte je, vymyslete nové přístupy.

Případové studie:

Hledejte osvědčené postupy, ale i ty, které neuspěly: hledejte na internetu, kontaktujte projekty a podniky.

Návštěvy:

Návštěva „praktického příkladu“ je vždy inspirující. Mluvte s lidmi! Mějte jasno v tom, co byste se chtěli dozvědět.

Demokraticky vedené schůze:

Demokraticky vedené schůze tvoří základ SSE. Pobavte se o tom, co činí schůzky demokratickými a efektivními.

Podpora Evropské komise poskytnutá vydání této publikace nepředstavuje stanovisko Komise vůči jejímu obsahu. Obsah dokumentu odráží výhradně názory autorů a Komise není za zde uvedené informace zodpovědná. Grafický design & ilustrace: Marie Viersou

Building Up Social Suverenity Economy (BUSSE) je projekt v rámci programu Erasmus+ zaměřený na šíření know-how a postupů SSE ve střední a východní Evropě.

Více informací k tématům Začínáme se SSE, Vytváření komunity, Družstva a Potravinová suverenita, včetně materiálů ke stažení, najdete na adrese

socioeco.org/busse

Spolufinancováno
z programu Evropské unie
Erasmus+



VYTVÁŘENÍ KOMUNITY



VYTVÁŘENÍ KOMUNITY

Abyste zajistili zdravý rozvoj, udržitelnost a odolnost SSE podniku, musíte kolem něj vybudovat komunitu. Budováním komunity vytváříte trvalé vazby mezi jejími členy a členkami a dosahujete závazku, který je nezbytný pro rozvoj ekonomického modelu založeného na potřebách lidí a společném dobru. Jádrem sociální solidární ekonomiky jsou lidé, jejich dovednosti a znalosti.

Naučte se spolupracovat. Komunita prochází neustálým procesem změny. Podporujte schopnost všech zapojených vyjadřovat své názory, postoje a potřeby, a vytvořte postupy pro zvládání konfliktů a neshod.

Poznejte svou komunitu. Zjistěte, kdo jsou lidé ve vaší komunitě a okolí, a vyberte nejlepší způsoby, jak je oslovit.

Oslovte širší komunitu. Zároveň s prací na komunikaci a vztazích v rámci komunity oslovujte i nové zájemce a hledejte příležitosti pro spojení s dalšími aktéry a relevantními hnutími ve společnosti.

Podpora Evropské komise poskytnutá vydání této publikace nepředstavuje stanovisko Komise vůči jejímu obsahu. Obsah dokumentu odráží výhradně názory autorů a Komise není za zde uvedené informace zodpovědná. Grafický design & ilustrace: Marie Viersou

Building Up Social Suverenity Economy (BUSSE) je projekt v rámci programu Erasmus+ zaměřený na šíření know-how a postupů SSE ve střední a východní Evropě.

Více informací k tématům Začínáme se SSE, Vytváření komunity, Družstva a Potravinová suverenita, včetně materiálů ke stažení, najdete na adrese

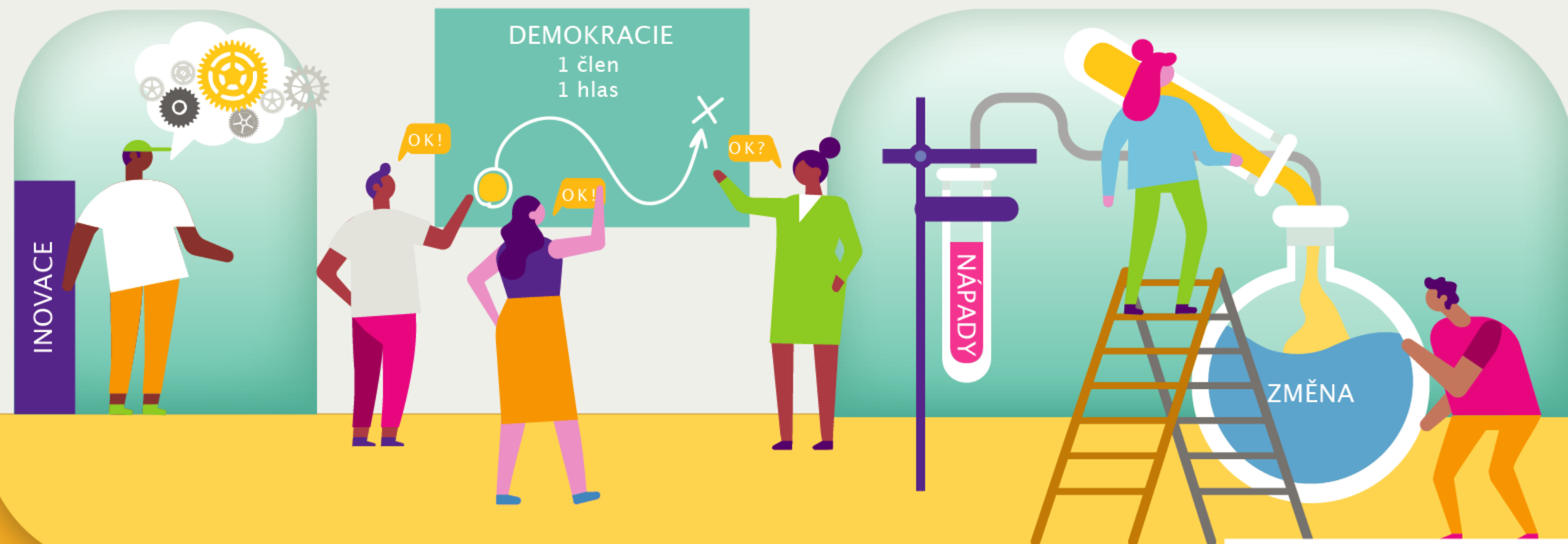
socioeco.org/busse

Spolufinancováno
z programu Evropské unie
Erasmus+





DRUŽSTVA



DRUŽSTVA

Družstvo je autonomním společenstvím osob dobrovolně spojených za účelem uspokojení svých společných hospodářských, sociálních a kulturních potřeb a cílů pomocí podniku ve společném vlastnictví a s demokratickým řízením. Družstevní hnutí je důležitou součástí SSE.

Demokratické rozhodování a vlastnictví. Všechna rozhodnutí v družstvech jsou přijímána demokraticky jejich členy a členkami. Primární členové a členky mají stejné hlasovací právo – jeden člen má jeden hlas. Členská základna také demokraticky řídí kapitál družstva.

Spolupráce jako nastavení vztahu se světem. Družstva spolupracují s dalšími družstvy a jinými iniciativami a organizacemi v rámci SSE, podílejí se na budování družstevního hnutí, podporují své místní komunity a respektují a chrání přírodu.

Podpora Evropské komise poskytnutá vydání této publikace nepředstavuje stanovisko Komise vůči jejímu obsahu. Obsah dokumentu odráží výhradně názory autorů a Komise není za zde uvedené informace zodpovědná. Grafický design & ilustrace: Marie Viersou

Building Up Social Suverenity Economy (BUSSE) je projekt v rámci programu Erasmus+ zaměřený na šíření know-how a postupů SSE ve střední a východní Evropě.

Více informací k tématům Začínáme se SSE, Vytváření komunity, Družstva a Potravinová suverenita, včetně materiálů ke stažení, najdete na adrese

socioeco.org/busse

Spolufinancováno
z programu Evropské unie
Erasmus+



POTRAVINOVÁ SUVERENITA

ENVIRONMENTÁLNÍ
UDRŽITELNOST

BIODIVERZITA

SPOLUPRÁCE

SPRAVEDLIVÁ
CENA / PODÍL

PRÁVA
ZEMĚDĚLCŮ
& ZVÍŘAT

POTRAVINOVÁ SUVERENITA

Cílem potravinové suverenity je transformovat celkový potravinový systém: přejít od sociálně a environmentálně destruktivního k regenerativnímu systému, a to s využitím odolných zemědělských postupů a respektu k přírodě a všem lidem.

Snadné způsoby, jak se k hnutí připojit:

Vyberte si z hojnosti druhů na místním trhu, raději než z produktů jednotné průmyslové výroby v supermarketech.

Začněte zahradničit – samostatně, v rámci zahrádkářské osady nebo komunitní zahrady. Nebo se inspirujte tzv. guerilla gardening a poohlédněte se po zapomenutém místě ve vašem městě!

Přidejte se k místní skupině komunitou podporovaného zemědělství (nebo nějakou založte)!

Zapojte se do potravinového družstva (nebo ho založte) a distribuujte zdravé a udržitelné potraviny.

Staňte se součástí změny politik – prosazujte hodnoty potravinové suverenity!

Podpora Evropské komise poskytnutá vydání této publikace nepředstavuje stanovisko Komise vůči jejímu obsahu. Obsah dokumentu odráží výhradně názory autorů a Komise není za zde uvedené informace zodpovědná. Grafický design & ilustrace: Marie Viersou

Building Up Social Suverenity Economy (BUSSE) je projekt v rámci programu Erasmus+ zaměřený na šíření know-how a postupů SSE ve střední a východní Evropě.

Více informací k tématům Začínáme se SSE, Vytváření komunity, Družstva a Potravinová suverenita, včetně materiálů ke stažení, najdete na adrese

socioeco.org/busse

Spolufinancováno
z programu Evropské unie
Erasmus+

