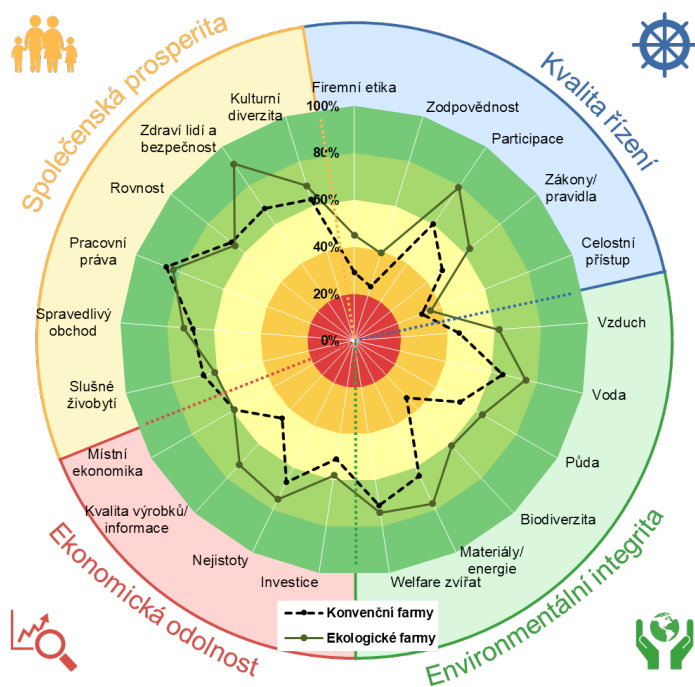


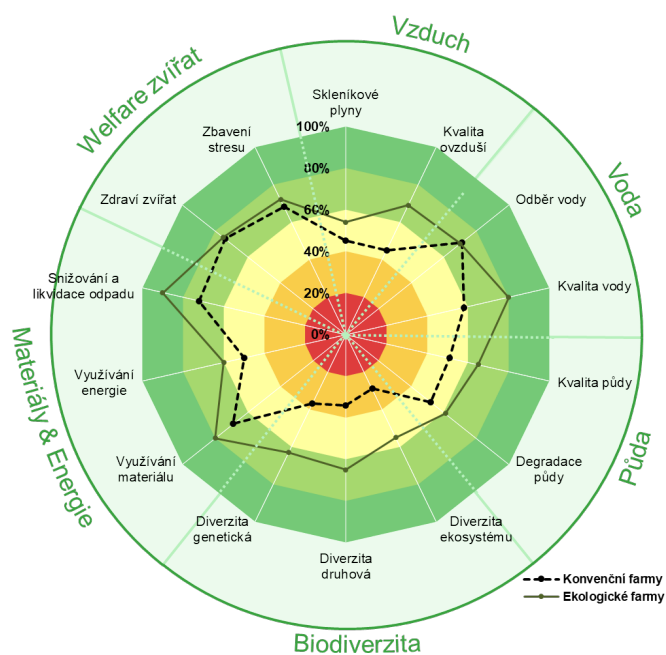
Kvalitní orná půda díky biomléku

GRAF 1 - Posouzení udržitelnosti ekologických a konvenčních mléčných farem nástrojem SMART

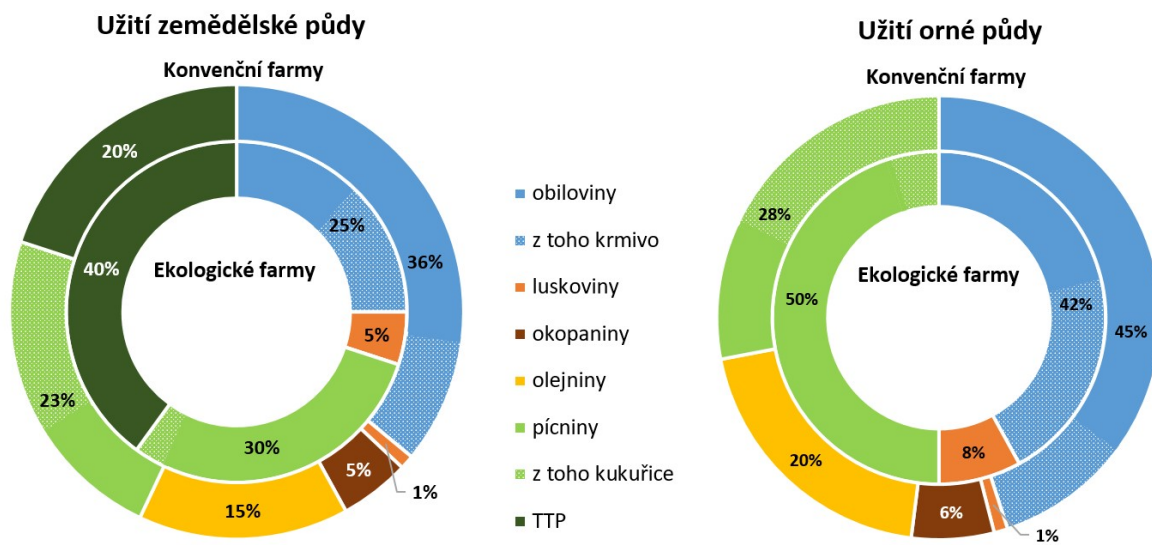


Pozn.: Dosažení udržitelnosti je hodnoceno v rámci 21 témat (rozdělených do 58 podtémat) a zobrazeno v schématu s pěti kategoriemi od červené po tmavě zelenou = od 0 % (nejhorší) do 100 % (nejlepší) výsledek.

GRAF 2 - Posouzení udržitelnosti mléčných farem - podtémata Environmentální integrity



GRAF 3 - Srovnání struktury pěstovaných plodin na celkové zemědělské půdě a jen na orné půdě u typické konvenční a ekologické mléčné farmy na Vysočině.



Zdroj dat: vlastní šetření na mléčných farmách na Vysočině