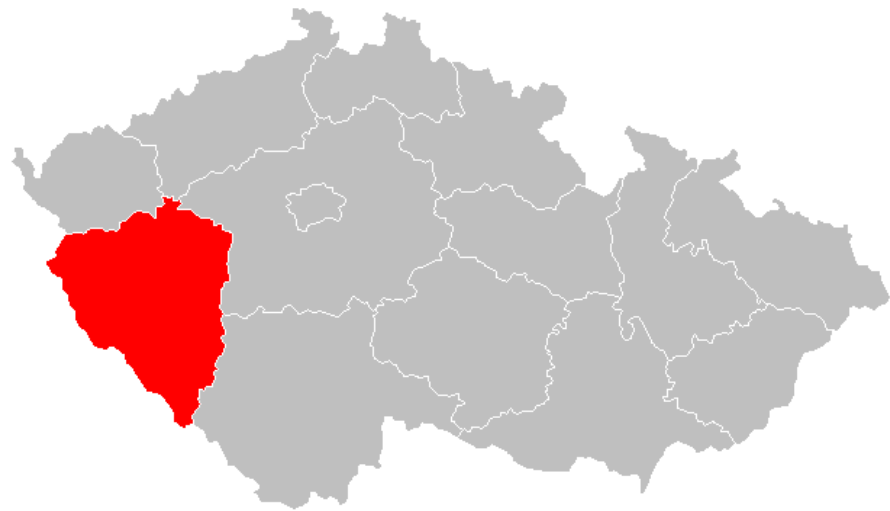

Bio v regionu Plzeňský kraj

Ing. Andrea Hrabalová, Bioinstitut, o.p.s.

16. října 2019, Plzeň



Plzeňský kraj a ekologické zemědělství

Přínosy ekologického zemědělství

Welfare = pohoda zvířat



Péče o úrodnost půdy

BIO

Kvalita jídla



CZ-BIO-001

Zemědělská produkce EU / mimo EU

Kontrola a BIO logo

Plzeňský kraj

- třetí největší kraj ČR, téměř 50 % rozlohy je zemědělsky obhospodařováno (pátá největší výměra z.p. mezi kraji)
- louky a pastviny zabírají zhruba 30 % zemědělské půdy (druhá největší výměra TTP přes 111 tis. ha)
- třetí nejvyšší výměra půdy připadající na 1 obyvatele

Kraj	Počet obyvatel (tis.)	Výměra (tis. ha)			Podíl z.p. na celkové výměře	Podíl TTP na z.p. (%)	Výměra z.p. na 1 obyvatele (ha)
		celkem	zem. půda	TTP			
Hl. m. Praha	1 295	50	20	1	0,40	4,81	0,02
Středočeský	1 353	1 093	659	73	0,60	11,11	0,49
Jihočeský	640	1 006	489	168	0,49	34,26	0,76
Plzeňský	581	765	377	111	0,49	29,53	0,65
Karlovarský	296	331	124	67	0,37	54,41	0,42
Ústecký	821	534	275	73	0,51	26,70	0,33
Liberecký	441	316	139	67	0,44	48,37	0,32
Královéhradecký	551	476	277	72	0,58	26,13	0,50
Pardubický	518	452	270	63	0,60	23,15	0,52
Vysočina	509	680	408	82	0,60	20,20	0,80
Jihomoravský	1 183	719	423	30	0,59	7,17	0,36
Olomoucký	633	527	277	57	0,53	20,54	0,44
Zlínský	583	396	193	59	0,49	30,57	0,33
Moravskoslezský	1 206	543	273	86	0,50	31,63	0,23
Celkem	10 610	7 887	4 204	1 011	0,53	24,05	0,40

Zastoupení EZ v krajích ČR

- největší plochy půdy v EZ se nacházejí v pohraničních hornatých okresech Jihočeského, Plzeňského, Moravskoslezského, Karlovarského a Ústeckého kraje.

Zemědělská půda v režimu ekologického zemědělství

5 nej biookresů:

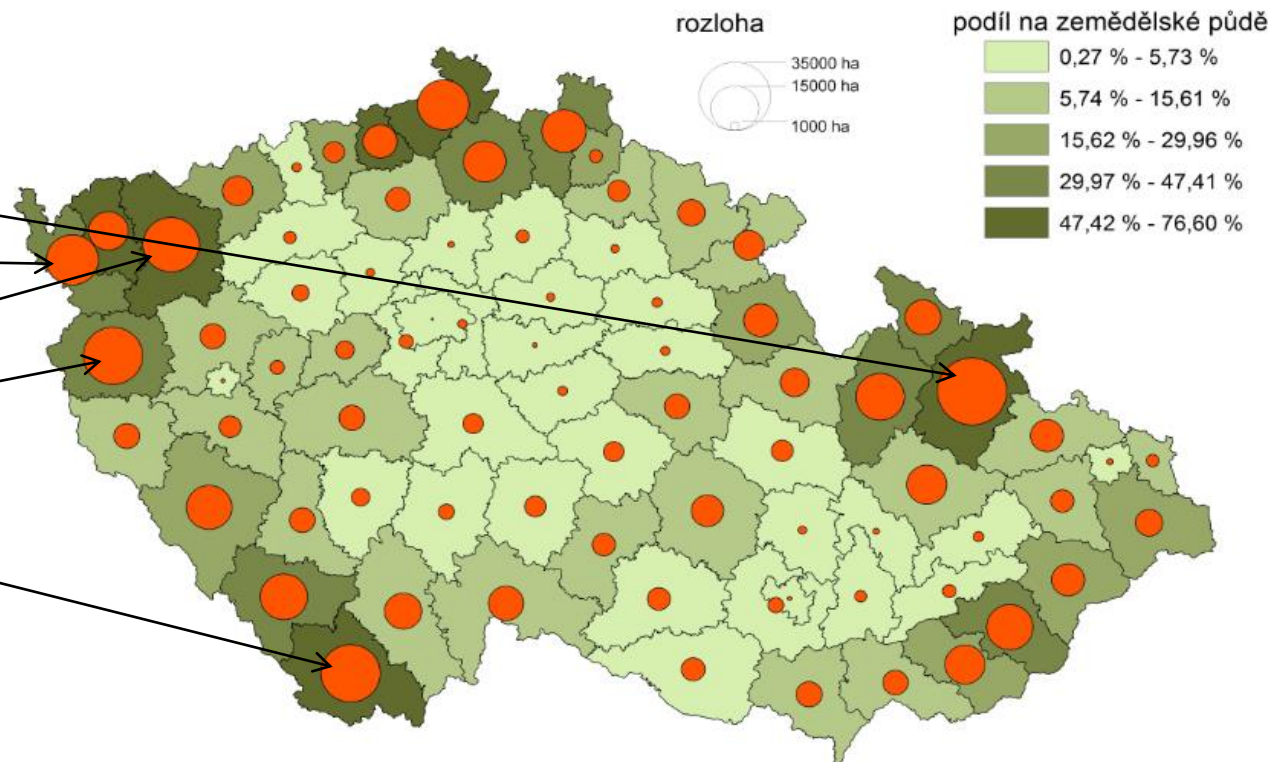
Bruntál

Cheb

Karlovy Vary

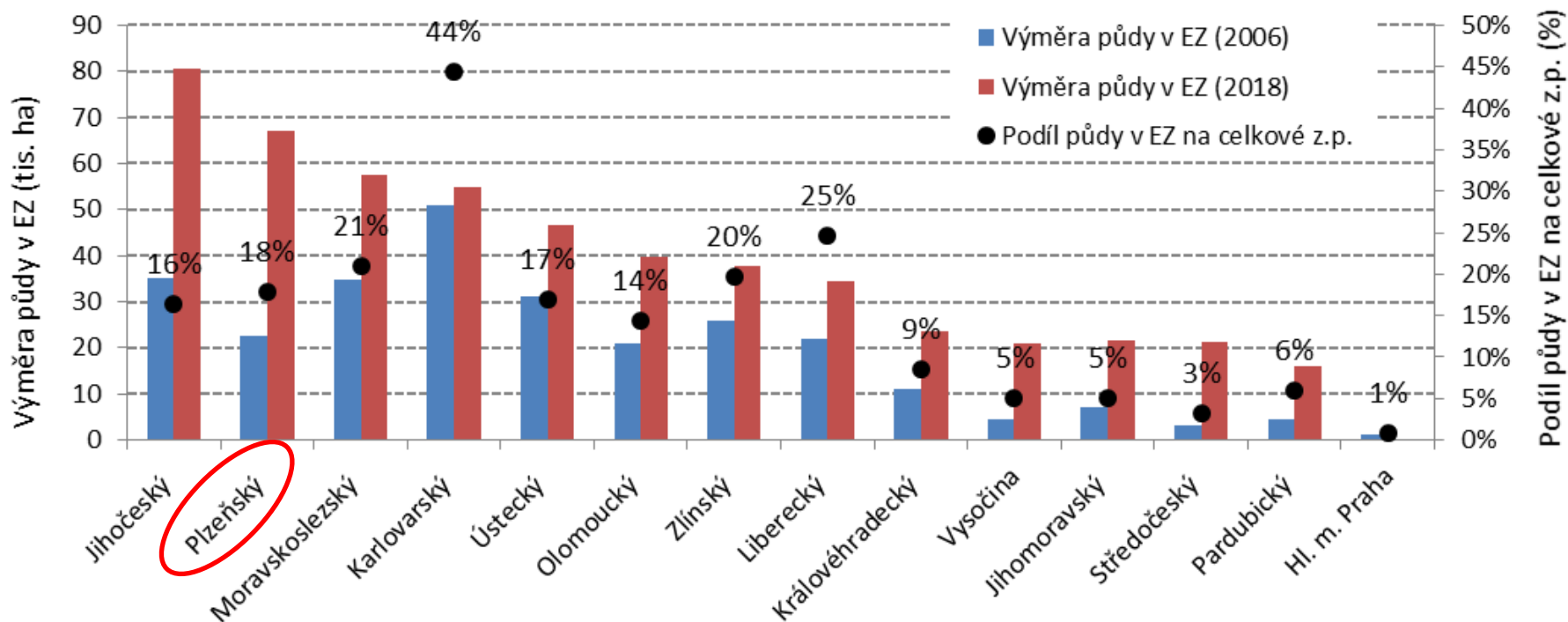
Tachov

Český Krumlov



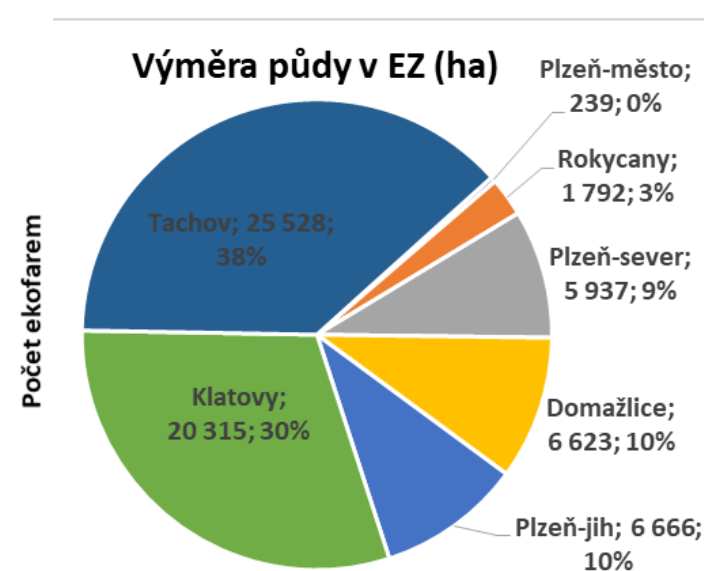
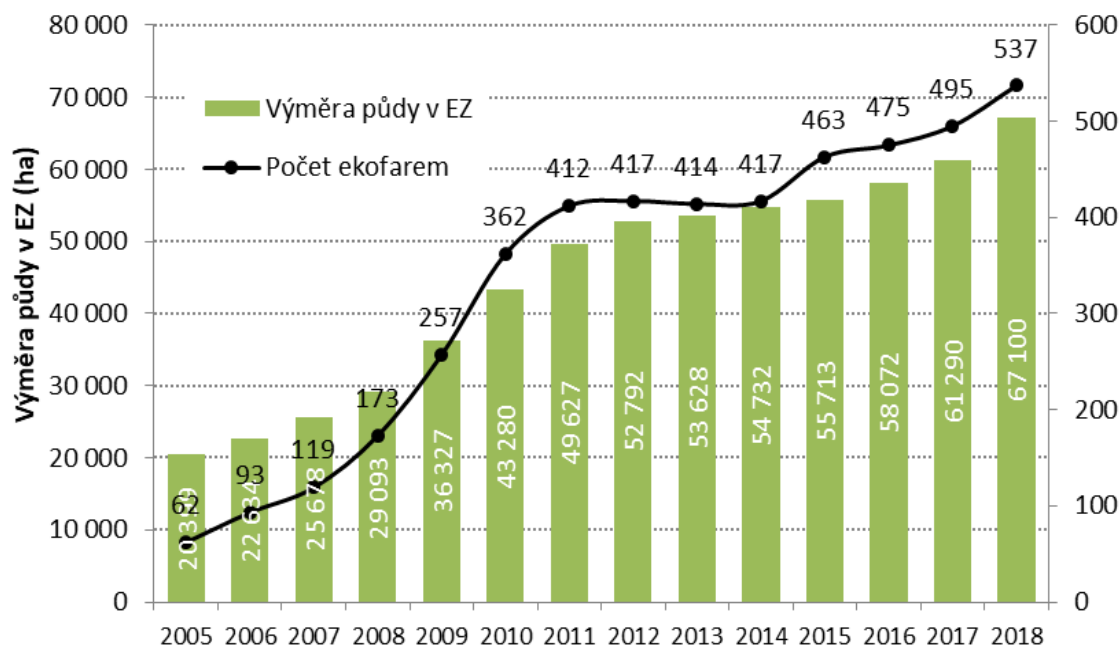
Rozsah EZ – ČR x Plzeňský kraj

- ČR: aktuálně hospodaří ekologicky přes 4 600 farem na výměře přes 540 tis. ha, což představuje 13% podíl na celkové zemědělské půdě ČR
- Plzeňský kraj: 537 ekofarem na více než 67 tis. ha, tj. 18% podíl na celkové zem. půdě kraje (pátý nejvyšší podíl v ČR)



Zastoupení EZ v Plzeňském kraji

- od roku 2005 vzrostl počet ekofarem z původních 62 více než 8krát, plocha v EZ vzrostla více než 3krát
- ekologicky hospodaří 16 % farem v kraji
- nejvíce půdy v EZ je v okrese Tachov a Klatovy, nejvíce ekofarem najdeme v okrese Klatovy (233)

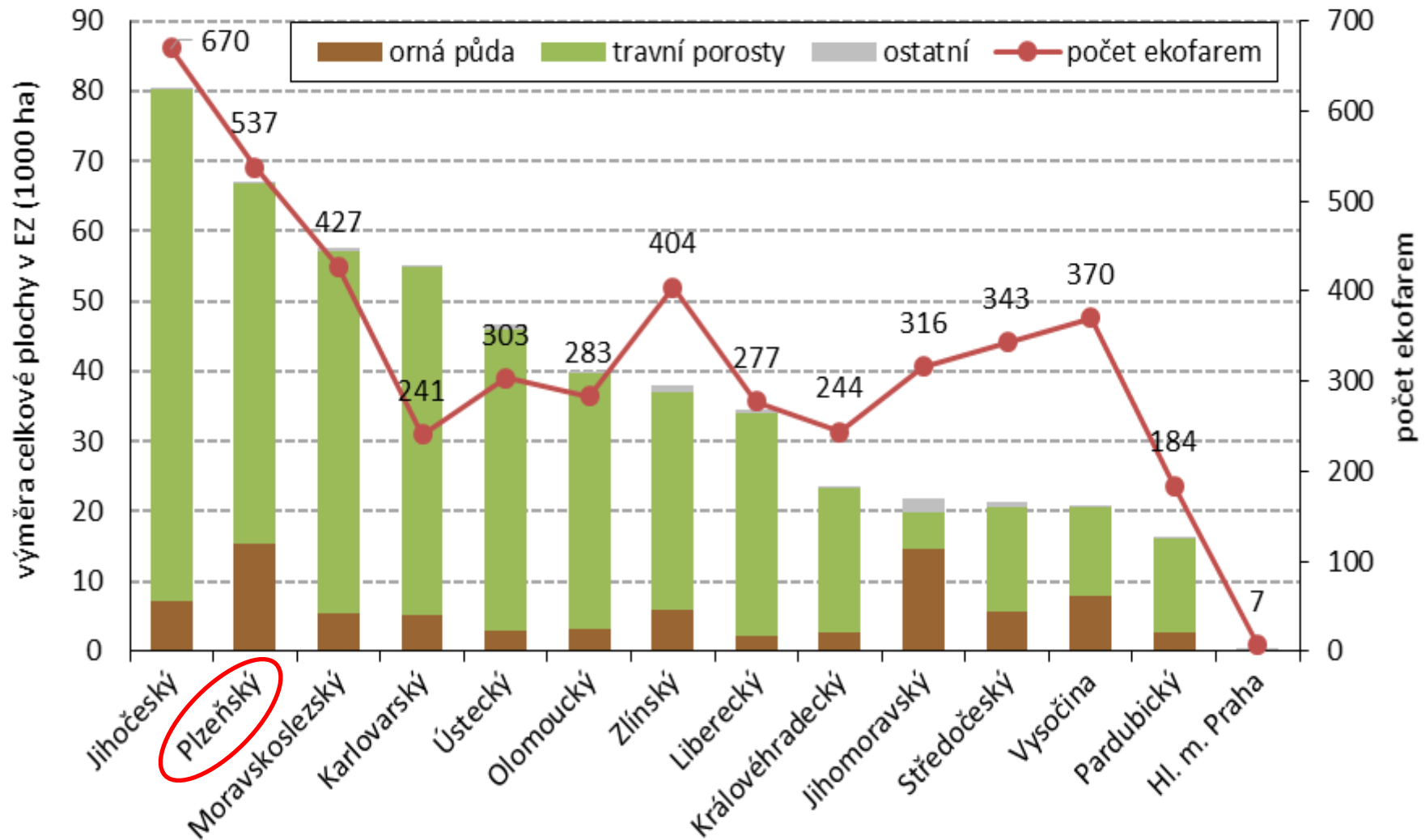


Užití půdy v EZ – ČR x Plzeňský kraj

- ČR: více než 43 % trvalých travních porostů, téměř 3 % orné půdy a přes 8 % ploch trvalých kultur je v EZ
- Plzeňský kraj: ekologicky obhospodařováno je 46% TTP, 6% orné půdy a 11% ploch trvalých kultur (sadů)
- zapojení kraje v EZ je vysoké (18 % z.p.), nachází se zde největší výměra orné půdy v EZ

Ukazatele	Celkem	Orná půda	TTP	TK	Vinice	Sady
Zemědělská půda - celkem (ČR)	4 203 727	2 951 394	1 011 094	74 889	20 003	44 987
z toho Plzeňský kraj	377 106	252 266	111 355	1 762	0	1 761
podíl kraje celkem	9,0%	8,5%	11,0%	2,4%	0,0%	3,9%
Zemědělská půda - EZ (ČR)	522 571	80 939	435 287	6 164	935	5 218
z toho Plzeňský kraj	67 100	15 391	51 503	189	0	189
podíl kraje v EZ	12,8%	19,0%	11,8%	3,1%	0,0%	3,6%
Podíl půdy v EZ (ČR)	12,4%	2,7%	43,1%	8,2%	4,7%	11,6%
Podíl půdy v EZ (Plzeňský kraj)	17,8%	6,1%	46,3%	10,7%	0,0%	10,7%

Užití půdy a počet farem v EZ dle krajů (2018)



Ekologické zemědělství v Plzeňském kraji - rostlinná výroba

rozloha ekologicky obhospodařované
orné půdy



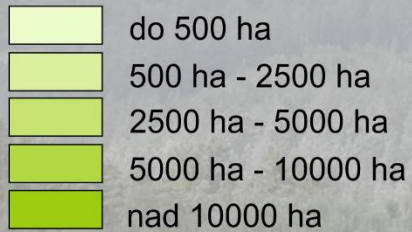
Chov hosp. zvířat v EZ - ČR x Plzeňský kraj

- ČR: přes 18 % skotu (necelé 2% dojnic), 45 % ovcí, 33 % koz a 25 % koní je chováno ekologicky
- Plzeňský kraj: přes 20 % skotu (přes 2 % dojnic), polovina ovcí, 44 % koz a přes 40 % koní
- dominuje chov skotu – jak na maso, tak na mléko; dále chov ovcí (z celkového počtu zvířat zařazených v EZ je více než desetina skotu, dojnic, koní a ovcí chována v Plzeňském kraji)

Ukazatele	Skot	z toho dojnice	Ovce	Kozy	Prasata	Drůbež	Koně
Počet zvířat celkem (ČR)	1 421 242	364 332	217 141	28 174	1 490 775	21 494 347	34 548
z toho Plzeňský kraj	164 897	39 288	18 164	1 375	104 757	1 646 292	2 334
podíl kraje celkem	11,6%	10,8%	8,4%	4,9%	7,0%	7,7%	6,8%
Počet zvířat v EZ (ČR)	255 978	6 686	98 559	9 240	2 101	43 675	8 556
z toho Plzeňský kraj	34 978	860	9 178	608	103	777	951
podíl kraje v EZ	13,7%	12,9%	9,3%	6,6%	4,9%	1,8%	11,1%
Podíl zvířat v EZ (ČR)	18,0%	1,8%	45,4%	32,8%	0,1%	0,2%	24,8%
Podíl zvířat v EZ (Plzeňský kraj)	21,2%	2,2%	50,5%	44,2%	0,1%	0,0%	40,7%

Ekologické zemědělství v Plzeňském kraji - živočišná výroba

rozloha ekologicky obhospodařovaných
trvalých travních porostů



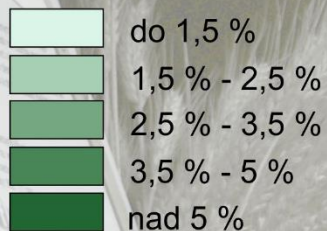
Počet BIO výrobců - ČR x Plzeňský kraj

- ČR: registrováno 750 výrobců biopotravin, tj. 2,8% podíl z celkového počtu výrobců v ČR
- Plzeňský kraj: registrováno 32 výrobců biopotravin, tj. 2,6% podíl na jejich celkovém počtu v kraji (*odpovídá republikovému průměru, avšak vzhledem k téměř dvojnásobnému počtu ekofarem je počet výrobců biopotravin nízký*)
- rozsah faremního zpracování je pod republikovým průměrem

Ukazatele	Zemědělci	Výrobci potravin	z toho faremní výrobci
Počet - celkem (ČR)	48 033	26 578	x
z toho Plzeňský kraj	3 068	1 249	x
podíl kraje celkem	6,4%	4,7%	x
Počet - EZ (ČR)	4 399	750	251
z toho Plzeňský kraj	495	32	16
podíl kraje v EZ	11,3%	4,3%	6,4%
Podíl počtu v EZ (ČR)	9,2%	2,8%	x
Podíl počtu v EZ (Plzeňský kraj)	16,1%	2,6%	x

Ekologické zemědělství v Plzeňském kraji - výrobci biopotravin

podíl výrobců biopotravin na výrobcích potravin v okrese



Cuketky

Zajímavé odkazy pro ekologické zemědělství

- <https://www.lovime.bio/>
 - <https://www.lovime.bio/category/kalendar-akci/>
 - <https://kde.lovime.bio/>
 - <http://www.ctpez.cz/cz/clanky/informacni-letaky-o-ez-v-krajich-cr>
 - <http://eagri.cz/public/web/mze/zemedelstvi/ekologicke-zemedelstvi/>
 - <https://pro-bio.cz/>
 - ...
-



LOVIME.BIO
...LOVTE HO S NÁMI