
Bio v regionu Pardubického kraje

Bioinstitut, o.p.s.

16. prosince 2020, Pardubice



Pardubický kraj a ekologické zemědělství

Přínosy ekologického zemědělství



Péče o úrodnost půdy



Welfare = pohoda zvířat

BIO



Kvalita jídla

Kontrola a BIO logo



CZ - BIO - 00x

Zemědělská produkce EU/ mimo EU

Pardubický kraj

- rozlohou pátý nejmenší kraj ČR
- nadprůměrné zemědělské využití území kraje (třetí nejvyšší spolu s Vysočinou a Středočeským krajem), vyšší zastoupení orné půdy
- vybavenost zem. půdou na obyvatele vyšší (4. pozice)

Kraj	Počet obyvatel (tis.)	Výměra (tis. ha)			Podíl z.p. na celkové výměře (%)	Podíl TTP na z.p. (%)	Výměra z.p. na 1 obyvatele (ha)
		celkem	zem. půda	TTP			
Hl. m. Praha	1 309	50	20	1	39,5	4,9	0,01
Středočeský	1 369	1 093	658	74	60,2	11,3	0,48
Jihočeský	642	1 006	489	168	48,6	34,4	0,76
Plzeňský	585	765	377	112	49,3	29,7	0,65
Karlovarský	295	331	124	68	37,5	54,7	0,42
Ústecký	821	534	275	74	51,4	26,8	0,33
Liberecký	442	316	140	68	44,1	48,7	0,32
Královéhradecký	551	476	276	73	58,1	26,5	0,50
Pardubický	520	452	270	63	59,7	23,3	0,52
Vysočina	509	679	408	82	60,0	20,2	0,80
Jihomoravský	1 188	719	423	30	58,8	7,2	0,36
Olomoucký	632	527	277	57	52,6	20,6	0,44
Zlínský	583	396	192	60	48,5	31,1	0,33
Moravskoslezský	1 203	543	273	86	50,3	31,6	0,23
Celkem	10 650	7 887	4 202	1 018	53,3	24,2	0,39

Zastoupení EZ v krajích ČR

- největší plochy půdy v EZ se nacházejí v hornatých okresech kraje Jihočeského, Plzeňského, Moravskoslezského, Karlovarského a Ústeckého.

Zemědělská půda v režimu ekologického zemědělství

5 nej biookresů:

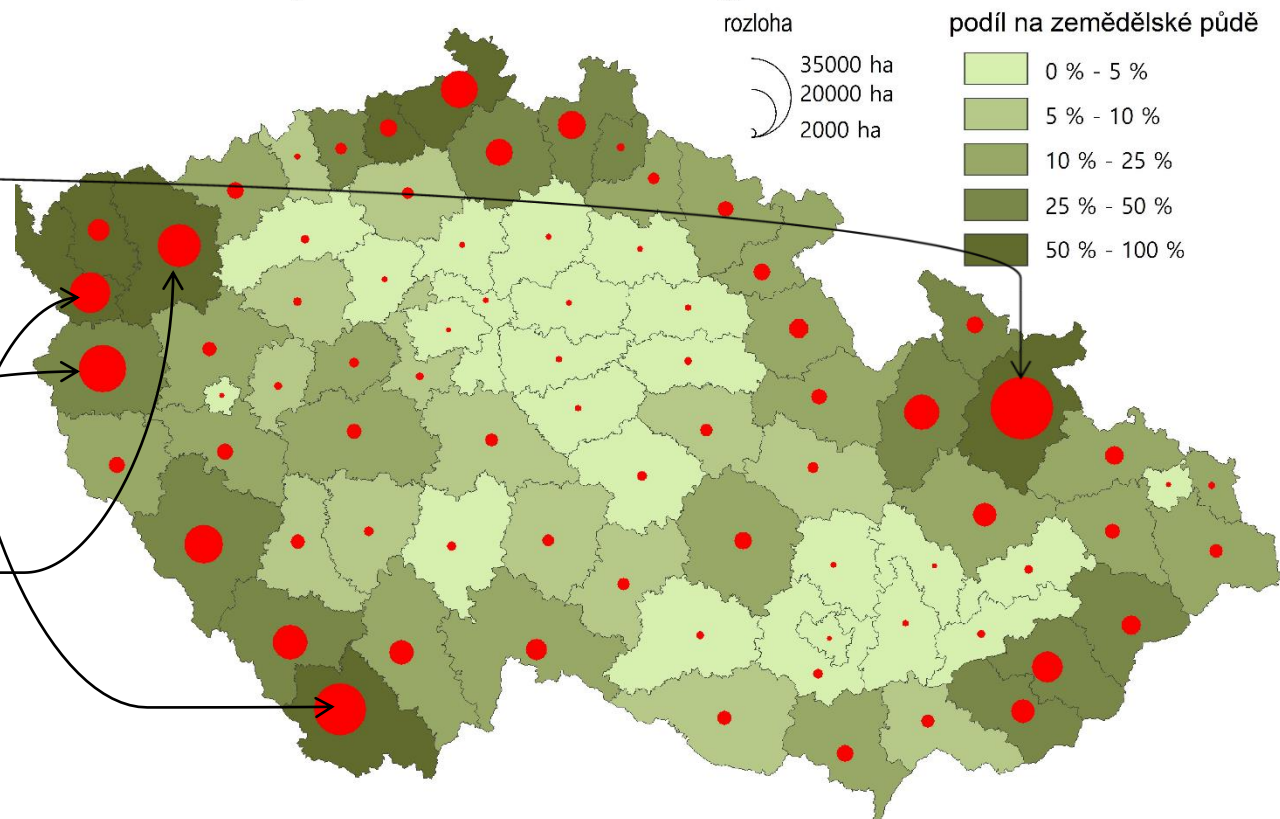
Bruntál

Český Krumlov

Tachov

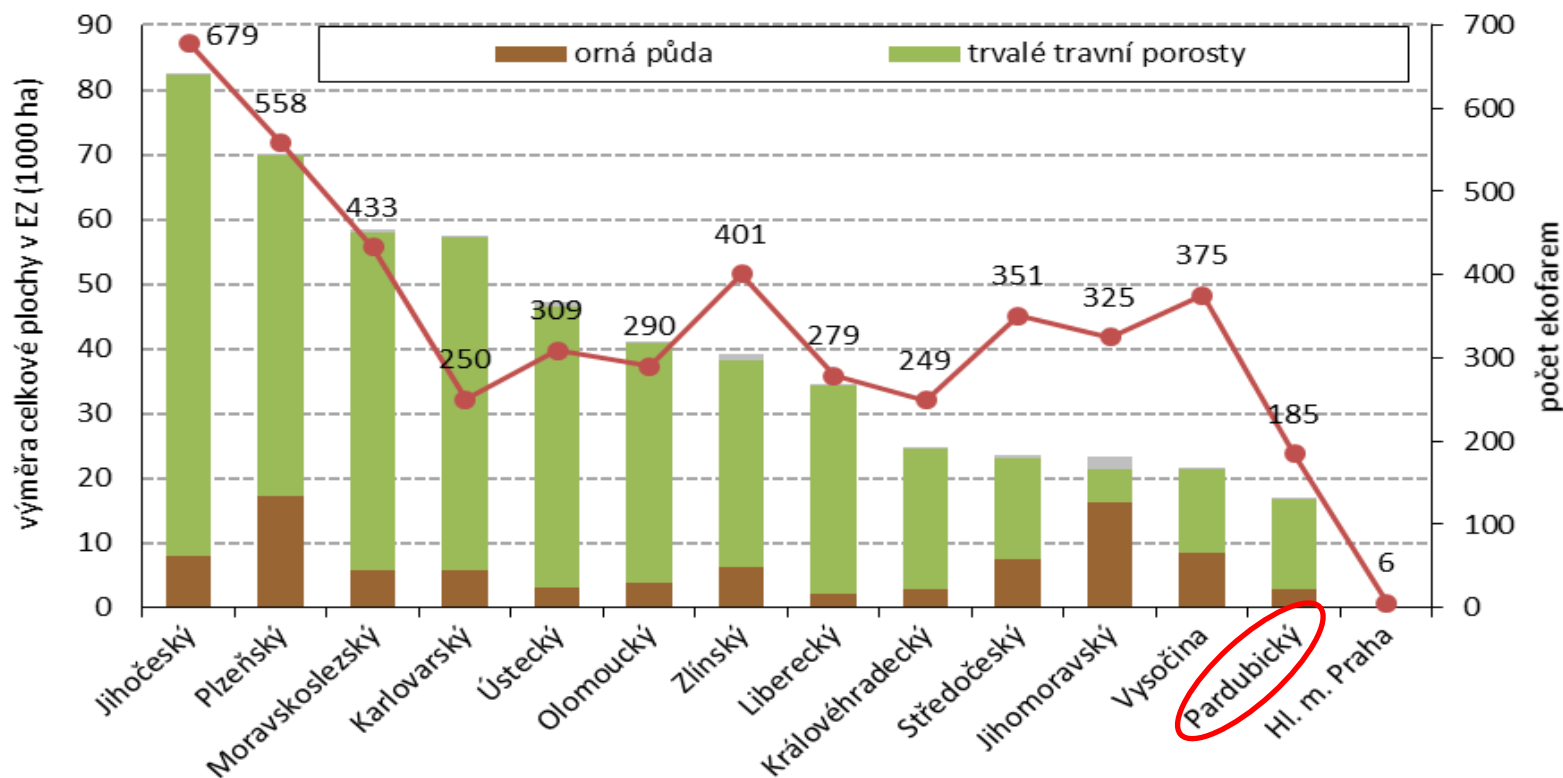
Karlovy Vary

Cheb



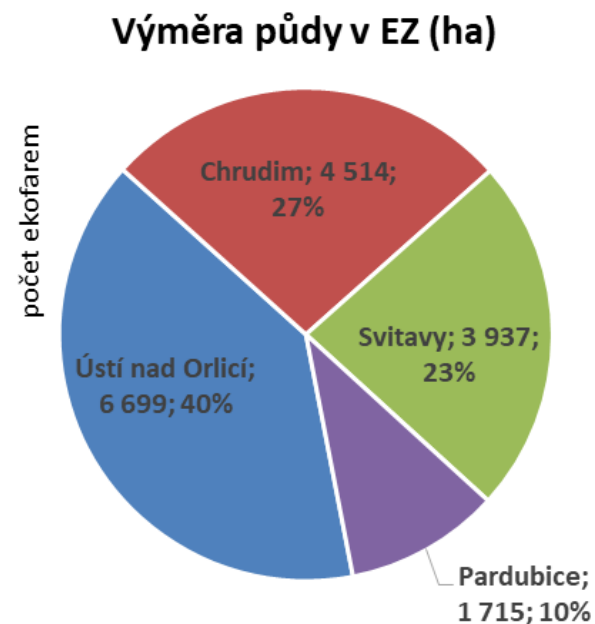
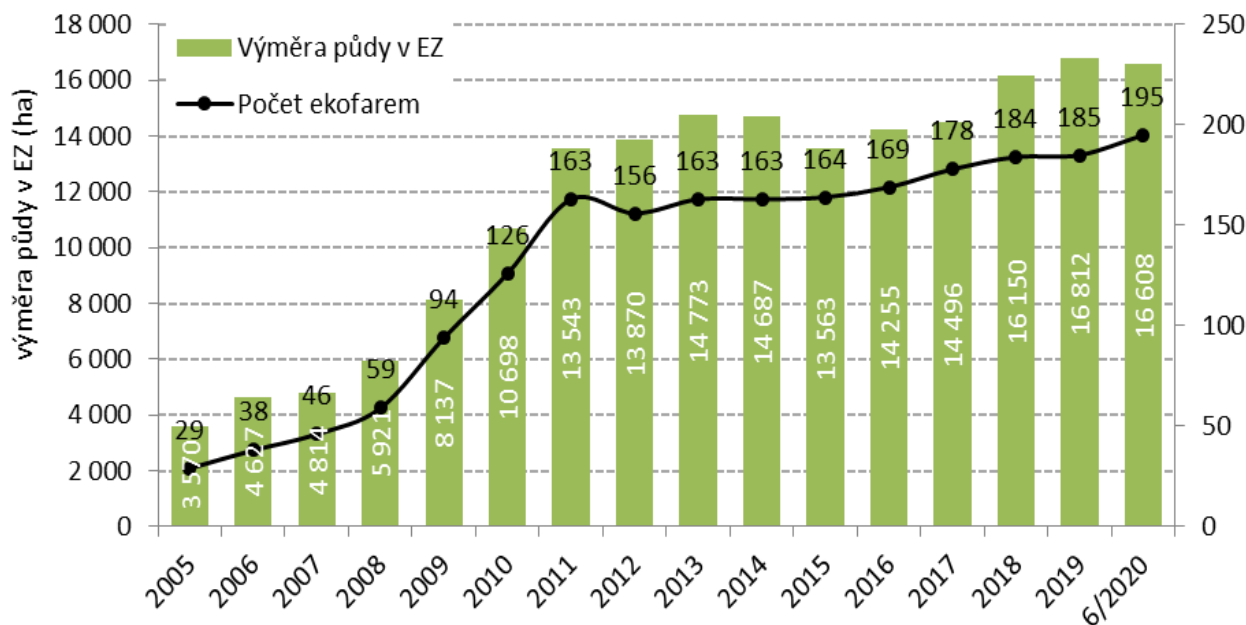
Rozsah EZ (2019) – ČR x Pardubický kraj

- ČR: ekologicky hospodaří přes 4 600 farem na téměř 550 tis. ha, což představuje 15% podíl na celkové z. p. ČR
- Pardubický kraj: 185 ekofarem na téměř 17 tis. ha, tj. 7% podíl na celkové zem. půdě kraje (mimo Prahu - nejnižší výměra půdy v EZ a 4. nejnižší podíl půdy v EZ)



Zastoupení EZ v Pardubickém kraji

- od roku 2005 vzrostl počet ekofarek téměř 7krát z původních 29, plocha v EZ vzrostla více než 4krát
- ekologicky hospodaří zhruba 7% farek v kraji
- nejvíce půdy v EZ i ekofarek najdeme v okrese Ústí nad Orlicí



Užití půdy v EZ – ČR x Pardubický kraj

- ČR: více než 44 % trvalých travních porostů, téměř 4 % orné půdy a 15 % ploch trvalých kultur je v EZ
- **Pardubický kraj:** téměř čtvrtina TTP, necelá 2 % orné půdy a 18 % ploch trvalých kultur - sadů
- patrné je nižší zapojení kraje v ekologickém hospodaření, a to u všech kategorií užití půdy

Ukazatele	Celkem	Orná půda	TTP	TK	Vinice	Sady
Zemědělská půda - celkem (ČR)	3 554 307	2 496 671	1 004 231	41 206	15 332	20 531
z toho Pardubický kraj	233 091	175 471	56 132	543	2	542
podíl kraje celkem	6,6%	7,0%	5,6%	1,3%	0,0%	2,6%
Zemědělská půda - EZ (ČR)	540 993	90 530	443 985	6 265	957	5 297
z toho Pardubický kraj	16 812	2 969	13 735	99	0	99
podíl kraje v EZ	3,1%	3,3%	3,1%	1,6%	0,0%	1,9%
Podíl půdy v EZ (ČR)	15,2%	3,6%	44,2%	15,2%	6,2%	25,8%
Podíl půdy v EZ (Pardubický kraj)	7,2%	1,7%	24,5%	18,3%	0,0%	18,3%

Ekologické zemědělství v Pardubickém kraji - rostlinná výroba

rozloha ekologicky obhospodařované
orné půdy



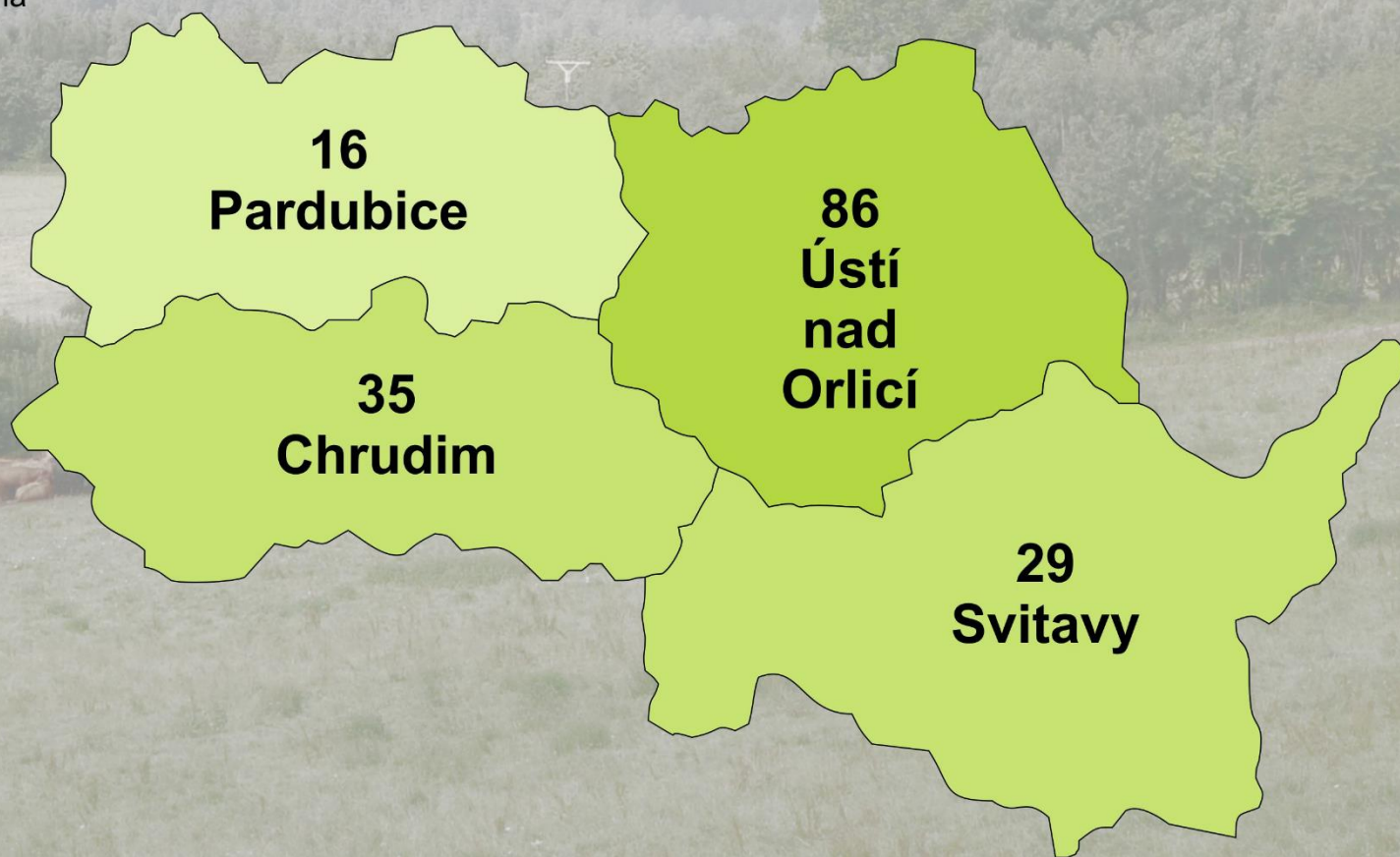
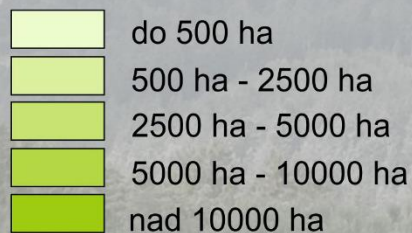
Chov hosp. zvířat v EZ - ČR x Pardubický kraj

- ČR: 18 % skotu (2 % dojnic), 43 % ovcí, 29 % koz a 26 % koní je chováno ekologicky
- **Pardubický kraj:** téměř 8 % skotu (necelé 2 % dojnic), 28 % ovcí, téměř čtvrtina koz a 7 % koní
- Chov zvířat v EZ v kraji zaostává, vyšší zastoupení má jen chov drůbeže (podíl ekologicky chovaných zvířat je u všech kategorií pod republikovým průměrem)

Ukazatele	Skot	z toho dojnice	z toho KBTPM	Ovce	Kozy	Prasata	Drůbež	Koně
Počet zvířat celkem (ČR)	1 415 770	361 069	218 226	218 915	30 316	1 557 218	23 572 784	35 181
z toho Pardubický kraj	117 055	34 605	12 315	12 373	1 718	170 218	4 401 132	2 467
podíl kraje celkem	8,3%	9,6%	5,6%	5,7%	5,7%	10,9%	18,7%	7,0%
Počet zvířat v EZ (ČR)	261 900	7 125	120 193	94 089	8 857	2 867	49 675	9 116
z toho Pardubický kraj	9 191	491	3 988	3 496	409	27	5 696	165
podíl kraje v EZ	3,5%	6,9%	3,3%	3,7%	4,6%	0,9%	11,5%	1,8%
Podíl zvířat v EZ (ČR)	18,5%	2,0%	55,1%	43,0%	29,2%	0,2%	0,2%	25,9%
Podíl zvířat v EZ (Pardubický kraj)	7,9%	1,4%	32,4%	28,3%	23,8%	0,0%	0,1%	6,7%

Ekologické zemědělství v Pardubickém kraji - živočišná výroba

rozloha ekologicky obhospodařovaných
trvalých travních porostů



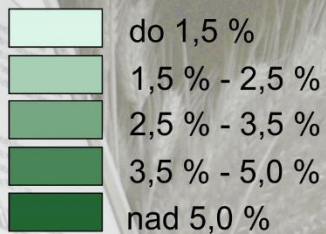
Počet BIO výrobců - ČR x Pardubický kraj

- ČR: registrováno 828 výrobců biopotravin, tj. 3% podíl z celkového počtu výrobců v ČR
- **Pardubický kraj:** registrováno 29 výrobců biopotravin, tj. necelá 2% z jejich celkového počtu v kraji (druhé nejnižší zastoupení po Moravskoslezském kraji)
- Počet faremních zpracovatelů stagnuje a jejich podíl na výrobcích je také nižší než republikový průměr (17 ku 33%)

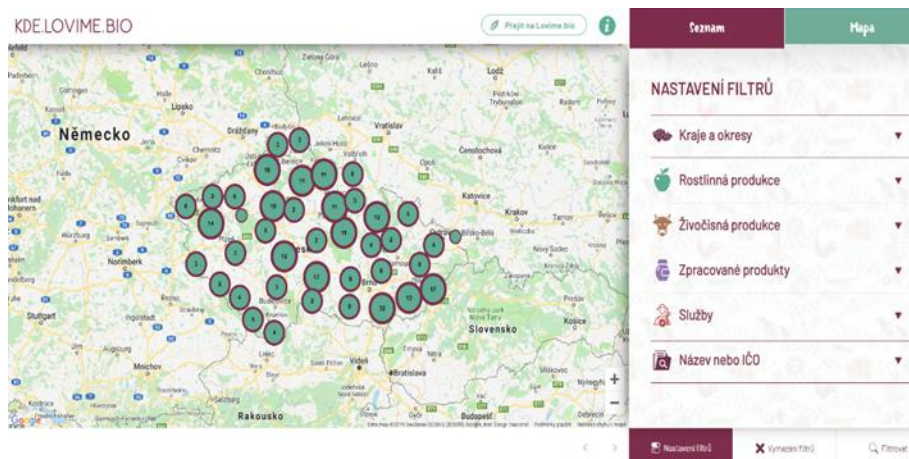
Ukazatele (2019)	Zemědělci	Výrobci potravin	z toho faremní výrobci
Počet - celkem (ČR)	48 472	28 024	x
z toho Pardubický kraj	2 626	1 462	x
podíl kraje celkem	5,4%	5,2%	x
Počet - EZ (ČR)	4 690	828	271
z toho Pardubický kraj	185	29	5
podíl kraje v EZ	3,9%	3,5%	1,8%
Podíl počtu v EZ (ČR)	9,7%	3,0%	x
Podíl počtu v EZ (Pardubický kraj)	7,0%	2,0%	x

Ekologické zemědělství v Pardubickém kraji - výrobci biopotravin

podíl výrobců biopotravin na výrobcích potravin v okrese



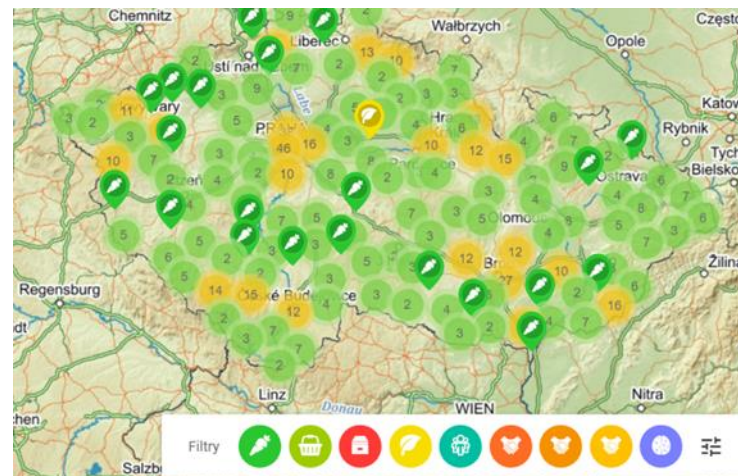
Tipy na mapy, kde najít farmy v regionu



kde.lovime.bio

Mapa českých biopotravín: zde najdete pouze certifikované farmáře a prodejny, které upřednostňují české zboží. Můžete filtrovat podle produktů nebo regionu.

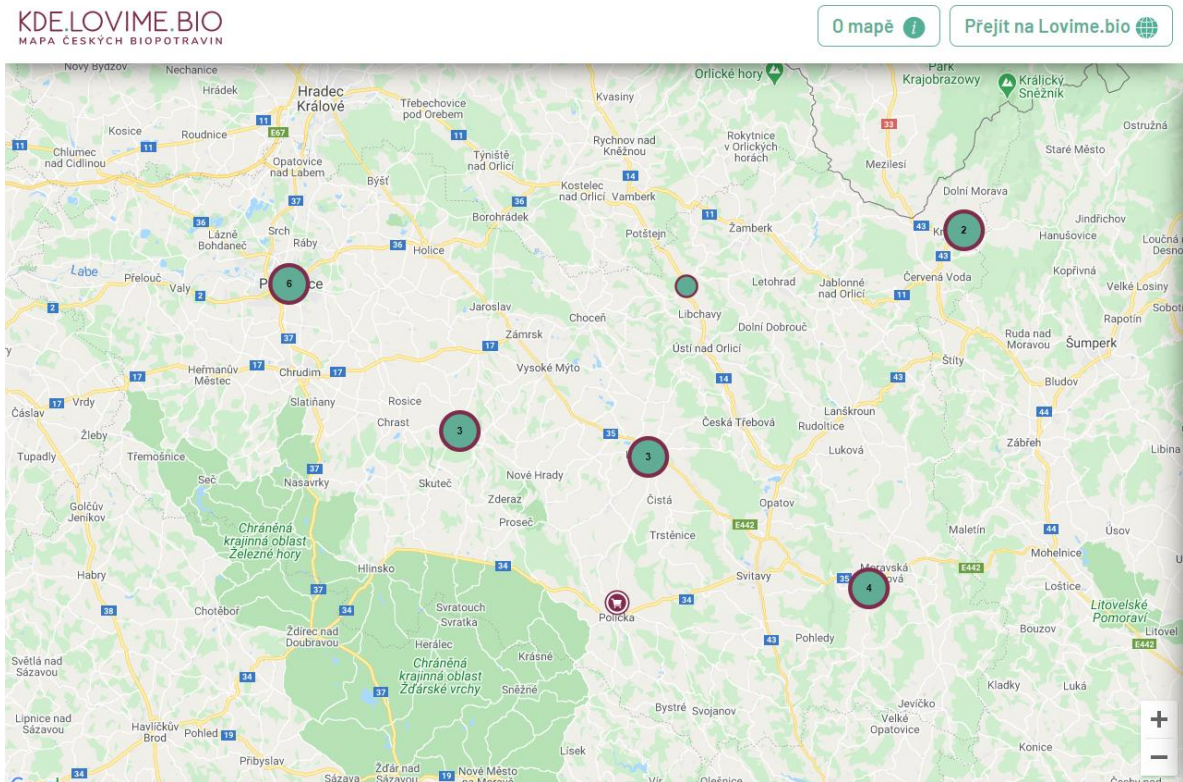
Mapa obsahuje také ekofarmy nabízející vzdělávací programy.



adresarfarmaru.cz

zde najdete kontakty a informace o rodinných a drobných farmách, fungujících i vznikajících skupinách komunitou podporovaného zemědělství, bedýnkách, apod.

Tipy na ekofarmy - Pardubický kraj a okolí (14 farem a biovýrobců)



Farmy, které nabízejí exkurze a/nebo edukativní programy:

- Ranč Bělečko
- Bio-zelenina Jitka Píchová
- Ekostatek Vlkaneč
- Ekofarma Bílý mrak
- Ekofarma Bozetice
- Vinné sklepy Kutná Hora

Tipy na ekofarmy - Pardubický kraj

Krajský leták na

<https://www.ctpez.cz/cz/clanky/informacni-letak-ez-v-pardubickem-kraji>

Pardubický kraj

Pardubický kraj je svou rozlohou 4 519 km² pátým nejmenším krajem v České republice. Zemědělská půda tvoří 60 % celkové výměry kraje, z čehož orná půda zaujímá 72,4%. Ekologické zemědělství zde má největší nevyužitý potenciál - v Pardubickém kraji je nejnižší počet ekofarm, nepočítáme-li Prahu.

Počet ekofarm v okresech



Základní údaje o ekologickém zemědělství (EZ) v kraji

Plocha ekologicky obhospodařované půdy	14 496 ha
Podíl půdy v EZ na celkové výměře zemědělské půdy	6,2 %
Počet ekologických farem	178
Podíl ekofarm na celkovém počtu zemědělských podniků	6,9 %
Počet výrobců biopotravin	28
Podíl výrobců biopotravin na celkovém počtu výrobců potravin	2,2 %
Počet ekofarm s faremním zpracováním	6

Zdroj: ČSÚ (2017), Registr ekologických podnikatelů (údaje platné k 31. 12. 2017).



Ekologické zemědělství v Pardubickém kraji

Víte, že...

V Pardubickém kraji vznikla první česká akreditovaná kontrolní a certifikační organizace, která zajišťuje kontrolu a certifikaci ekologického zemědělství a jeho produkce už od roku 1999. Počet ekofarm, výrobců biopotravin a faremních zpracovatelů patří k nižším mezi kraje ČR, přesto rok od roku stoupá.

Mléko a mléčné výrobky

Faremní minimlékárny v kraji zpracovávají kravské i kozí biomléko. Nejširší sortiment mléčných výrobků nabízí Raň Bělečko, který získal za svůj polotvrdý bio kozí sýr a čerstvé bio máslo s ořechy a medem ocenění Mls Pardubického kraje.

BIO&CEEPART s.r.o. (Dolní Heďeč, Ústí nad Orlicí)
www.ceepart.cz, tel.: 602 170 709
EkoFarma Horní Ředice (Horní Ředice, Pardubice)
www.bio-zelena.cz, tel.: 603 348 816
Raň Bělečko (Bělečko-Býstř, Pardubice)
www.ran-belecko.cz, tel.: 732 511 216

Kde získat více informací

Registr ekologických podnikatelů
Ministerstvo zemědělství ČR
www.eagri.cz/rep
Mapa členů Svaz ekologických zemědělců PRO-BIO
www.pro-bio.cz
Adresář farmářů Hnutí Duha
www.adresarfarmaru.cz
PRO-BIO LIGA
www.lavime.bio

Vydala ČTPEZ za finanční podpory MZe (2018).



Zelenina a ovoce

Zelinařské zahrady a sady najdete jak v úrodné Polabské nížině, tak na vrchovinách. Zahradníci se zaměřují na běžné druhy zeleniny, sadyň pěstují nejčastěji jablka, hrušky, švestky.

EkoFarma Horní Ředice (Horní Ředice, Pardubice)
www.bio-zelena.cz, tel.: 603 348 816
EKOJarMA Horecký Dvůr s.r.o. (Jedousov, Pardubice)
ekofarma.horeckydvur@gmail.com, tel.: 602 582 224
Farma Tuchov (Tuchov, Chrudim)
farmprojekt@volny.cz, tel.: 602 434 897
EkoFarma Boršov (Moravská Třebová, Svitavy)
www.ekofarma-borsov.cz, tel.: 736 779 094
Martin Heimerle (Manova Lhota, Svitavy)
heimerle.martin@gmail.com, tel.: 777 333 650
Miroslav Hruban (Kučina, Svitavy)
m.hruban@email.cz, tel.: 777 648 955
Soňa Slavíková (Radim-Luže, Chrudim)
sona.slovikova@seznam.cz, tel.: 739 507 953
Jindřich Cejka (Chotěnov, Svitavy)
jindrichcejka@seznam.cz, tel.: 777 166 316

Agroturistika

Za zážitky můžete vyrazit na ekofarmy v turisticky atraktivních lokalitách.

Chalupa u pramene (Dolní Heďeč, Ústí nad Orlicí)
www.chalupaupramene.eu, tel.: 602 170 709
Hejliv mýjn (Horní Cermná, Ústí nad Orlicí)
www.hejlivmyn.cz, tel.: 777 682 180



Výrobci biopotravin v kraji

V kraji najdete výrobce přepuštěného másla – ghee, bylinných čajů, raw tyčinek a sáčků. Biopotraviny vyrábí také jeden z největších výrobců suchých směsí k přípravě pokrmů.

LABETA, a.s. (Dřevnice, Chrudim)
www.labeta.cz
České ghečko s.r.o. (Vysoké Mýto, Ústí nad Orlicí)
www.ghecko.cz
Zuzana Poplíková (Ústí nad Orlicí)
www.dobreghi.cz
MEDIATE s.r.o. (Dolní Libčavy, Ústí nad Orlicí)
www.apotheka-tea.cz
MARKOL FOOD, s.r.o. (Jevíčko, Svitavy)
www.markol.net



Maso

Chov skotu masných plemen je typický zejména pro hornaté oblasti kraje.

Angus Farma Lozice (Lozice-Luže, Chrudim)
www.farmalozice.cz, tel.: 777 280 641
Jaroslav Čada (Horní Libčavy, Ústí nad Orlicí)
mleka.75@seznam.cz, tel.: 776 550 676

Houby

V České republice jsou jen dva certifikovaní biopěstitelé hub. Jednoho z nich najdete nedaleko Pardubic. V biokvalitě vyrábí mikronizovaný prášek z hlívy ústříčné vypěstovaný na speciálně připravených ekologických substrátech.

Jiří Václavík (Dolany, Pardubice)
www.jedlehouby.cz, tel.: 777 003 062



Certifikáty z Chrudimí

Kontrolu EZ a certifikaci jeho produktů vykonávají z pověření MZe čtyři kontrolní organizace. V kraji sídlí historicky první, která jako jediná v ČR certifikuje také přírodní kosmetiku a biokosmetiku, zařízení veřejného stravování, a dokonce i biokrmiva pro zvířata v zájmových chovech.

KEZ o.p.s. (Chrudim)
www.kez.cz

Kontakt pro další informace:
Ing. Andrea Hrabalová
konzultant pro statistiky a data o EZ
Bioinstitut, o.p.s.

E-mail: andrea@lovime.bio
Mobil: +420 737 852 515

