

---

# Bio v regionu Karlovarského kraje

---

**Ing. Andrea Hrabalová, Bioinstitut, o.p.s.**

**5. prosinec 2019, Cheb**

---



## Karlovarský kraj a ekologické zemědělství

# Přínosy ekologického zemědělství

Welfare = pohoda zvířat



Péče o úrodnost půdy

**BIO**

Kvalita jídla



CZ-BIO-001

Zemědělská produkce EU / mimo EU

Kontrola a BIO logo

# Karlovarský kraj

- nejnižší počet obyvatel a třetí nejmenší kraj po Praze a Libereckém kraji (druhý nejmenší z pohledu výměry z.p.)
- zemědělsky je obhospodařováno 37% výměry kraje (nejnižší podíl mezi kraji)
- specifikou kraje je nejvyšší zastoupení TTP na z.p. (54%)

Kraj	Počet obyvatel (tis.)	Výměra (tis. ha)			Podíl z.p. na celkové výměře	Podíl TTP na z.p. (%)	Výměra z.p. na 1 obyvatele (ha)
		celkem	zem. půda	TTP			
Hl. m. Praha	1 295	50	20	1	0,40	4,81	0,02
Středočeský	1 353	1 093	659	73	0,60	11,11	0,49
Jihočeský	640	1 006	489	168	0,49	34,26	0,76
Plzeňský	581	765	377	111	0,49	29,53	0,65
<b>Karlovarský</b>	<b>296</b>	<b>331</b>	<b>124</b>	<b>67</b>	<b>0,37</b>	<b>54,41</b>	<b>0,42</b>
Ústecký	821	534	275	73	0,51	26,70	0,33
Liberecký	441	316	139	67	0,44	48,37	0,32
Královéhradecký	551	476	277	72	0,58	26,13	0,50
Pardubický	518	452	270	63	0,60	23,15	0,52
Vysočina	509	680	408	82	0,60	20,20	0,80
Jihomoravský	1 183	719	423	30	0,59	7,17	0,36
Olomoucký	633	527	277	57	0,53	20,54	0,44
Zlínský	583	396	193	59	0,49	30,57	0,33
Moravskoslezský	1 206	543	273	86	0,50	31,63	0,23
<b>Celkem</b>	<b>10 610</b>	<b>7 887</b>	<b>4 204</b>	<b>1 011</b>	<b>0,53</b>	<b>24,05</b>	<b>0,40</b>

# Zastoupení EZ v krajích ČR

- největší plochy půdy v EZ se nacházejí v pohraničních hornatých okresech Jihočeského, Plzeňského, Moravskoslezského, Karlovarského a Ústeckého kraje.

Zemědělská půda v režimu ekologického zemědělství

5 nej biookresů:

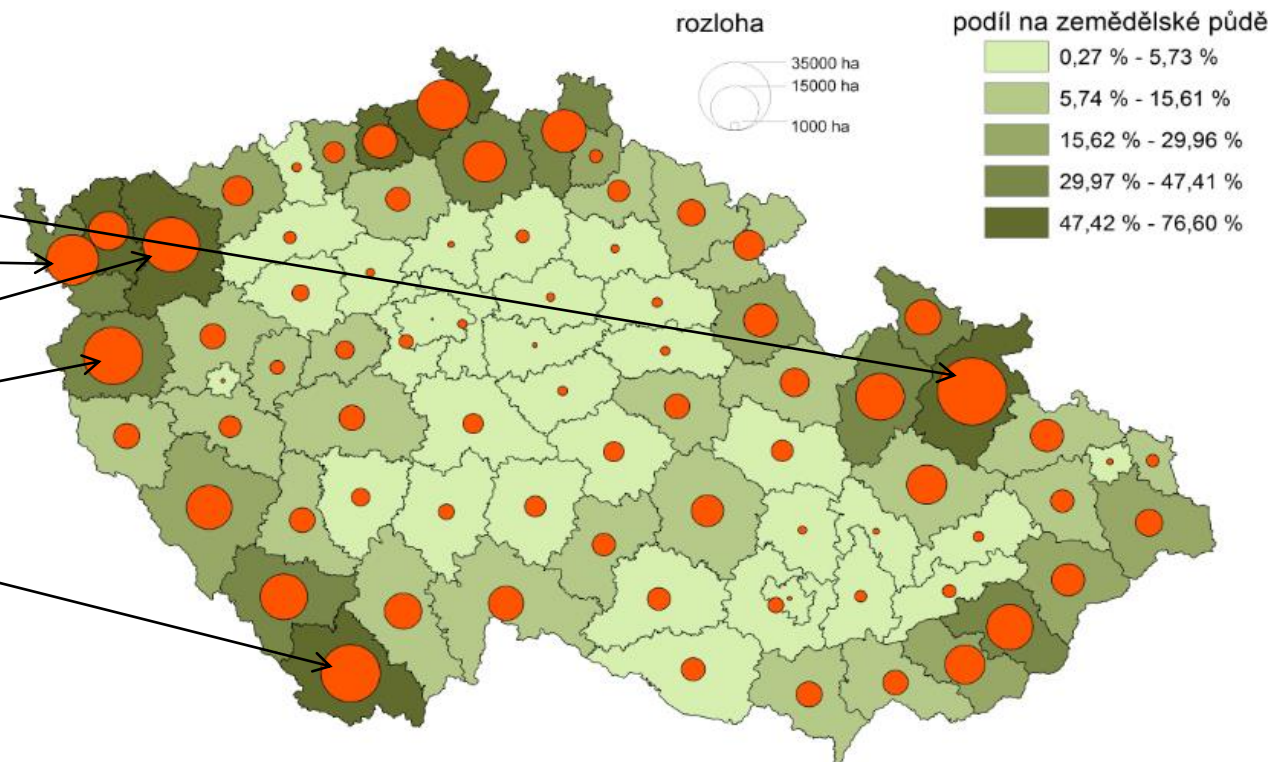
Bruntál

Cheb






Karlovy Vary

Tachov

Český Krumlov

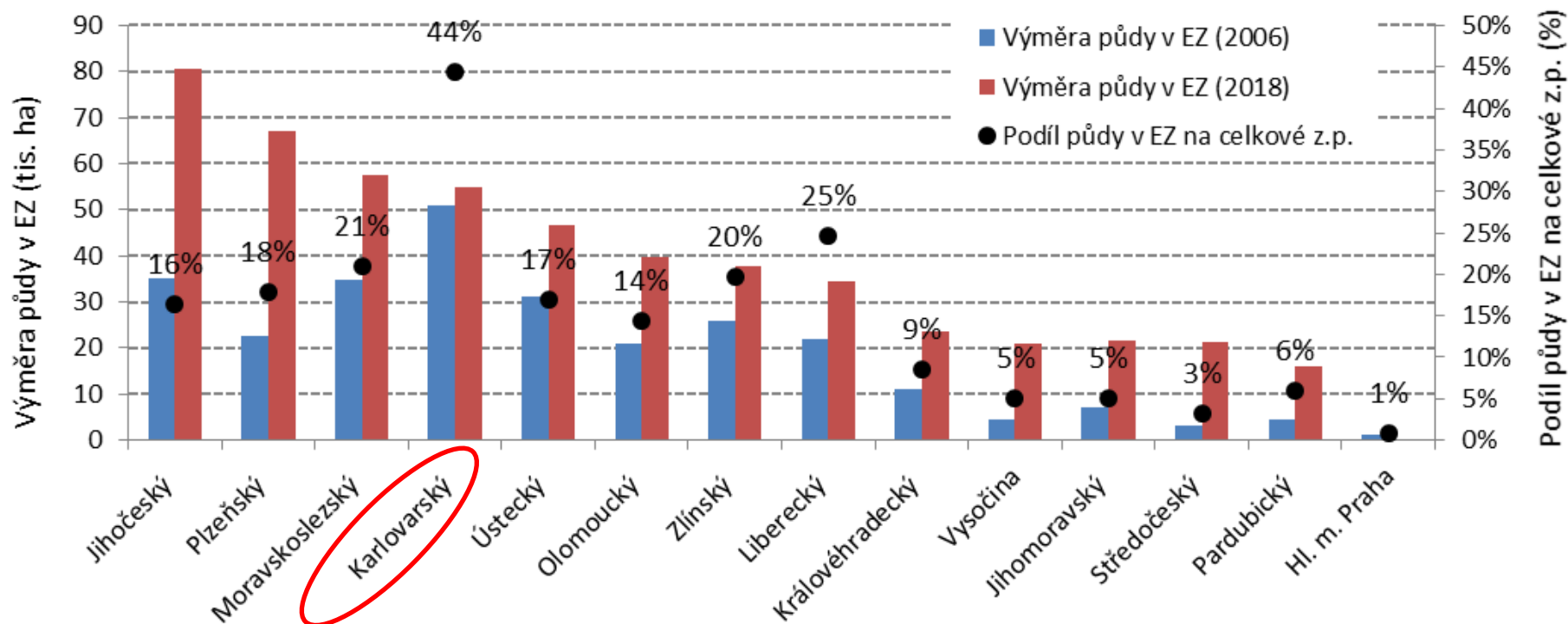


# Kvíz o EZ na úvod

Otázka	Odpověď		
Jaký podíl zemědělské půdy máme v ekologickém zemědělství?	do 5%	10 - 15%	nad 20%
Jaká je průměrná velikost ekofarmy?	do 10 ha	10 – 60 ha	nad 100 ha
Jaká značka označuje biopotraviny?	    		
Kolik utratí průměrný obyvatel ČR ročně za biopotraviny?	méně než 350 Kč	350 – 1000 Kč	nad 1000 Kč
Čím se ekologické zemědělství liší od konvenčního zemědělství?	minerální hnojiva	herbicidy k likvidaci plevelů	GMO krmiva (sója)
	statková hnojiva (hnůj)	mechanické odstranění plevelů	krmiva v bio kvalitě

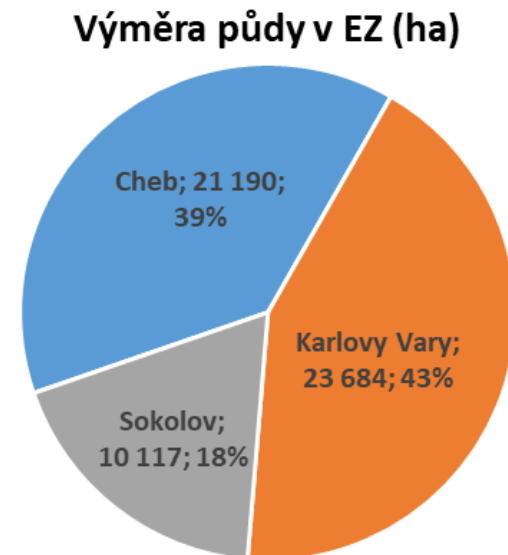
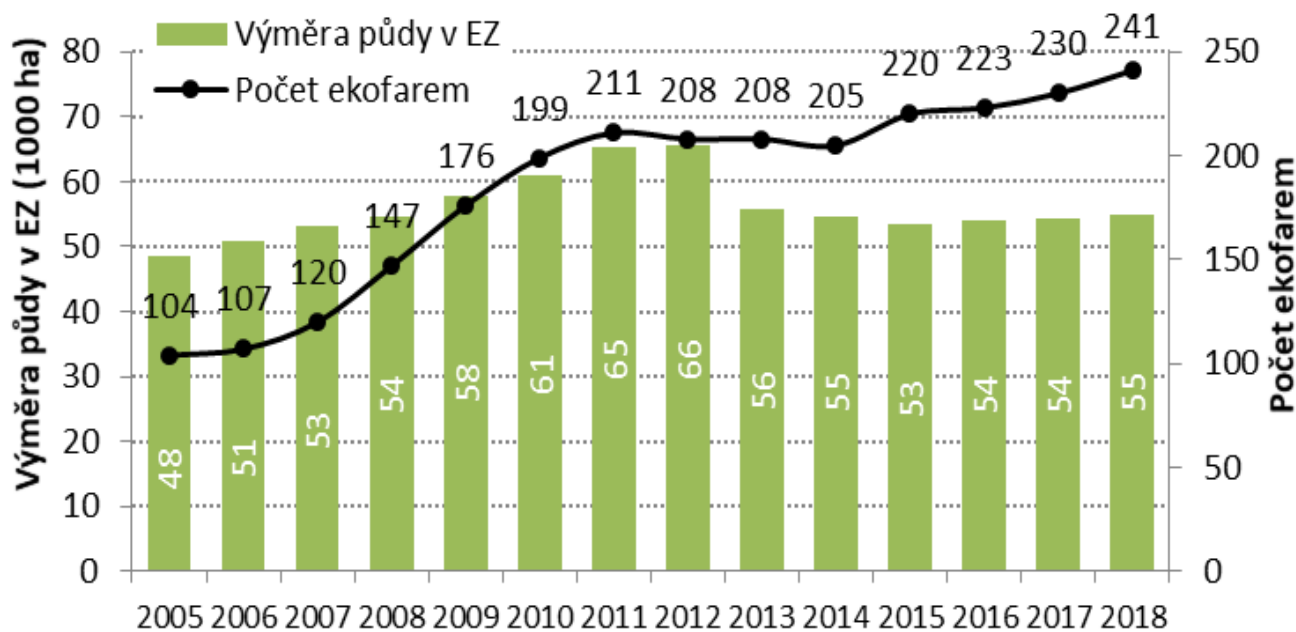
# Rozsah EZ – ČR x Karlovarský kraj

- ČR: aktuálně hospodaří ekologicky přes 4 600 farem na výměře přes 540 tis. ha, což představuje 13% podíl na celkové zemědělské půdě ČR
- Karlovarský kraj: 241 ekofarem na 55 tis. ha, tj. 44% podíl na celkové zem. půdě kraje (nejvyšší podíl v ČR)



# Zastoupení EZ v Karlovarském kraji

- od 2005 vzrostl počet ekofarem více než 2 krát, plocha v EZ vzrostla o 40% (při zahrnutí veškeré půdy i mimo LPIS)
- ekologicky hospodaří třetina zemědělských podniků v kraji
- nejvíce půdy v EZ je v okrese Karlovy Vary, dále Cheb (z pohledu výměry z.p. v EZ dva z pěti nejbiokresů ČR)



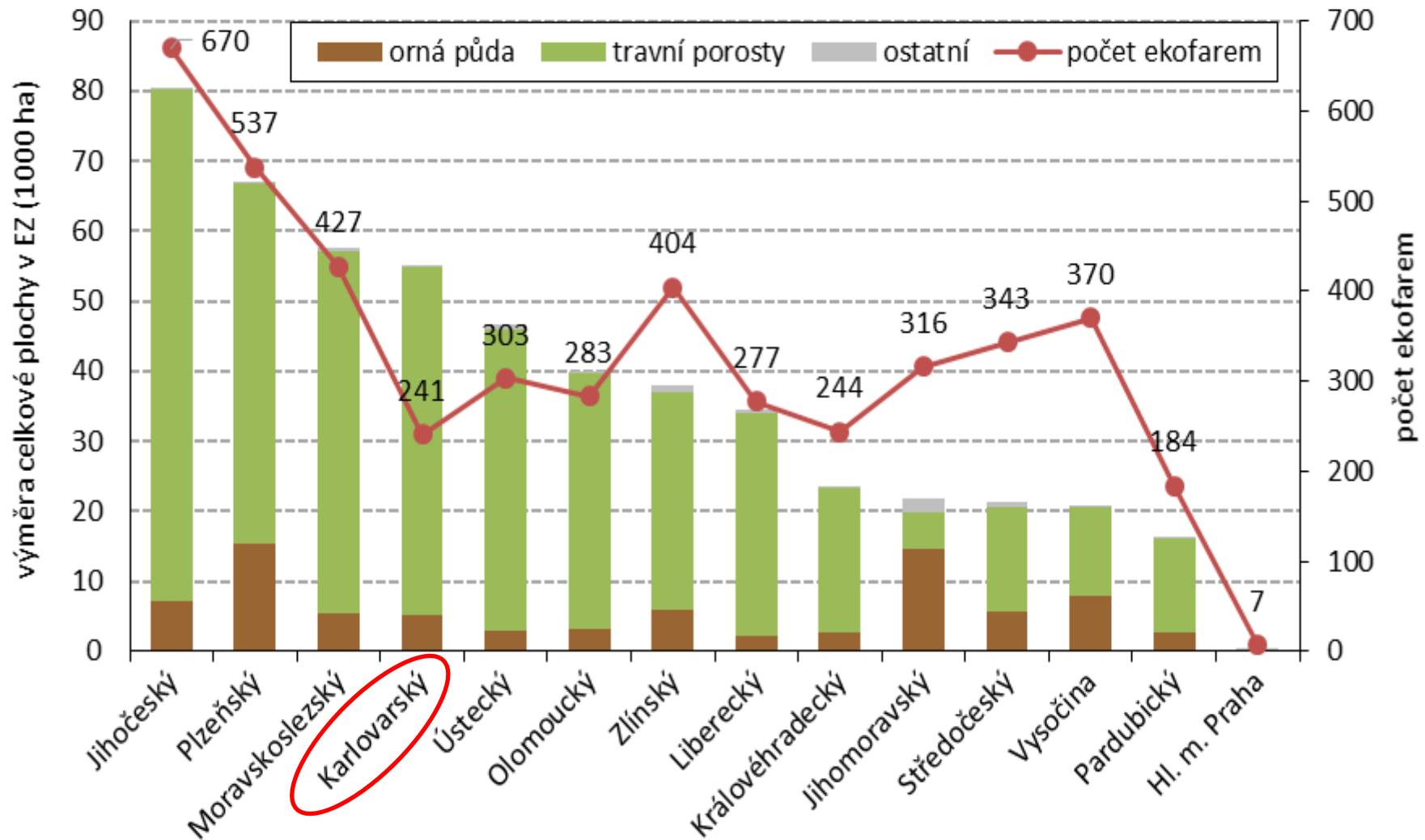


# Užití půdy v EZ – ČR x Karlovarský kraj

- ČR: více než 43 % trvalých travních porostů, téměř 3 % orné půdy a přes 8 % ploch trvalých kultur je v EZ
- Karlovarský kraj: ekologicky obhospodařováno je téměř 74 % TTP a 10 % orné půdy, přes 11 % sadů
- nejvyšší zastoupení zemědělské půdy v EZ (44 %) (čtvrtá největší výměra travních porostů v EZ)

Ukazatele	Celkem	Orná půda	TTP	TK	Vinice	Sady
Zemědělská půda - celkem (ČR)	4 203 727	2 951 394	1 011 094	74 889	20 003	44 987
z toho Karlovarský kraj	124 027	52 931	67 480	604	0	604
podíl kraje celkem	3,0%	1,8%	6,7%	0,8%	0,0%	1,3%
Zemědělská půda - EZ (ČR)	522 571	80 939	435 287	6 164	935	5 218
z toho Karlovarský kraj	54 990	5 109	49 811	68	0	68
podíl kraje v EZ	10,5%	6,3%	11,4%	1,1%	0,0%	1,3%
<b>Podíl půdy v EZ (ČR)</b>	<b>12,4%</b>	<b>2,7%</b>	<b>43,1%</b>	<b>8,2%</b>	<b>4,7%</b>	<b>11,6%</b>
<b>Podíl půdy v EZ (Karlovarský kraj)</b>	<b>44,3%</b>	<b>9,7%</b>	<b>73,8%</b>	<b>11,3%</b>	<b>0,0%</b>	<b>11,3%</b>

# Užití půdy a počet farem v EZ dle krajů (2018)



# Ekologické zemědělství v Karlovarském kraji - rostlinná výroba



rozloha ekologicky obhospodařované  
orné půdy



# Chov hosp. zvířat v EZ - ČR x Karlovarský kraj

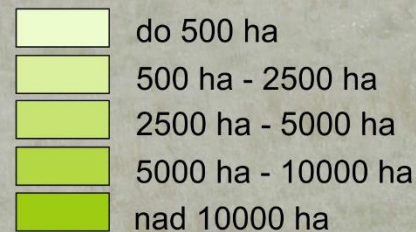
- ČR: 18 % skotu (necelé 2 % dojnic), 45 % ovcí, 33 % koz a 25 % koní je chováno ekologicky
- Karlovarský kraj: téměř 65 % skotu, přes 8 % dojnic, 67 % ovcí, téměř 40 % koz a polovina koní
- Zastoupení všech hospodářských zvířat v EZ je v kraji vyšší než činí celorepublikový průměr

Ukazatele	Skot	z toho dojnice	Ovce	Kozy	Prasata	Drůbež	Koně
Počet zvířat celkem (ČR)	1 421 242	364 332	217 141	28 174	1 490 775	21 494 347	34 548
z toho Karlovarský kraj	45 611	7 175	12 933	1 754	15 008	224 497	1 398
podíl kraje celkem	3,2%	2,0%	6,0%	6,2%	1,0%	1,0%	4,0%
Počet zvířat v EZ (ČR)	255 978	6 686	98 559	9 240	2 101	43 675	8 556
z toho Karlovarský kraj	29 435	605	8 689	665	440	4 842	671
podíl kraje v EZ	11,5%	9,0%	8,8%	7,2%	20,9%	11,1%	7,8%
<b>Podíl zvířat v EZ (ČR)</b>	<b>18,0%</b>	<b>1,8%</b>	<b>45,4%</b>	<b>32,8%</b>	<b>0,1%</b>	<b>0,2%</b>	<b>24,8%</b>
<b>Podíl zvířat v EZ (Karlovarský kraj)</b>	<b>64,5%</b>	<b>8,4%</b>	<b>67,2%</b>	<b>37,9%</b>	<b>2,9%</b>	<b>2,2%</b>	<b>48,0%</b>

# Ekologické zemědělství v Karlovarském kraji - živočišná výroba



rozloha ekologicky obhospodařovaných  
trvalých travních porostů



## Počet BIO výrobců - ČR x Karlovarský kraj

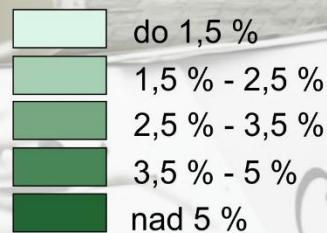
- ČR: registrováno 750 výrobců biopotravin, tj. 2,8% podíl z celkového počtu výrobců v ČR
- Karlovarský kraj: registrováno 26 výrobců biopotravin, tj. 4,2% podíl z jejich celkovém počtu v kraji (*třetí nejvyšší podíl po Vysočině a Libereckém kraji*)
- počet faremních zpracovatelů stagnuje okolo 7 a jejich zastoupení na výrobcích je nižší než republikový průměr

Ukazatele	Zemědělci	Výrobci potravin	z toho faremní výrobci
Počet - celkem (ČR)	48 033	26 578	x
z toho Karlovarský kraj	714	624	x
podíl kraje celkem	1,5%	2,3%	x
Počet - EZ (ČR)	4 606	750	251
z toho Karlovarský kraj	241	26	7
podíl kraje v EZ	5,2%	3,5%	2,8%
Podíl počtu v EZ (ČR)	9,6%	2,8%	x
Podíl počtu v EZ (Karlovarský kraj)	33,8%	4,2%	x

# Ekologické zemědělství v Karlovarském kraji - výrobci biopotravin



podíl výrobců biopotravin na výrobcích potravin v okrese



Cuketky

---

# Zajímavé odkazy pro ekologické zemědělství

- <https://www.lovime.bio/>
  - <https://www.lovime.bio/category/kalendar-akci/>
  - <https://kde.lovime.bio/>
  - <http://www.ctpez.cz/cz/clanky/informacni-letaky-o-ez-v-krajich-cr>
  - <http://eagri.cz/public/web/mze/zemedelstvi/ekologicke-zemedelstvi/>
  - <https://pro-bio.cz/>
  - ...
-



## Karlovarský kraj

Malý příhraniční region proslulý zejména léčivými prameny a lázeňstvím má v zemědělství hned dvě prvenství. Nachází se zde procentuálně nejméně zemědělské půdy v České republice (37 %) a současně je přes 50 % obhospodařováno v ekologickém režimu, což je naopak nejvíce (celorepublikový průměr činí 14 %). Vzhledem ke klimatickým podmínkám je zemědělství kraje zaměřeno na chov skotu, ovcí a koz, na orné půdě se pěstují převážně obiloviny a pícniny ke krmeným účelům.

### Počet ekofarem v okresech



Plocha ekologicky obhospodařované půdy

- 10 000 – 15 000 ha
- 20 000 ha a více

### Základní údaje o ekologickém zemědělství (EZ) v kraji

Plocha ekologicky obhospodařované půdy	54 408 ha
Podíl půdy v EZ na celkové výměře zemědělské půdy	53,8 %
Počet ekologických farem	230
Podíl ekofarem na celkovém počtu zemědělských podniků	32,9 %
Počet výrobců biopotravin	25
Podíl výrobců biopotravin na celkovém počtu výrobců potravin	4,1 %
Počet ekofarem s faremním zpracováním	7

Zdroj: ČSÚ (2017), Registr ekologických podnikatelů (údaje platné k 31. 12. 2017).



## Ekologické zemědělství v Karlovarském kraji

### Kde získat více informací

**Registr ekologických podnikatelů**  
Ministerstvo zemědělství ČR  
[www.eagri.cz/rep](http://www.eagri.cz/rep)  
**Mapa členů Svaz ekologických zemědělců PRO-BIO**  
[www.pro-bio.cz](http://www.pro-bio.cz)  
**Adresář farmářů Hnutí Duha**  
[www.adresarfarmaru.cz](http://www.adresarfarmaru.cz)  
**PRO-BIO LIGA**  
[www.lovime.bio](http://www.lovime.bio)

Vydala ČTPEZ za finanční podpory MZe ČR (2018).



## Víte, že...

Více než polovinu zemědělské půdy kraje tvoří travní porosty, a proto zde převládá pastevní způsob chovu skotu a ovcí. Téměř 70 % skotu i ovcí z jejich celkového počtu v kraji je chováno na ekofarmách. Najdete zde sice jen velmi málo faremních zpracovatelů, ale jejich výrobky dosahují výborné kvality. Svědčí o tom mimo jiné řada ocenění z potravinářských soutěží, tak neváhejte ochutnat...

## Maso z horských a podhorských pastvin

Přestože je chov masného skotu fenoménem kraje, certifikované hovězí maso z ekologického chovu koupíte jen na dvou místech. Horský statek Abertamy provozuje řeznictví, kde můžete nakoupit i bio jehněčí.

Statek Hlinky s.r.o. (Hlinky, Karlovy Vary)  
[www.statekhlinky.cz](http://www.statekhlinky.cz), tel.: 723 689 819  
Řeznictví, bistro a prodejna sýrů Abertamy (Abertamy, Karlovy Vary)  
[www.farmazvirat.cz](http://www.farmazvirat.cz), tel.: 774 410 520

## Kravné mléko a mléčné výrobky

Výtečné jogurty, tvaroh, smetanu, kefir, podmásli nebo i máslo přímo ze dvora celoročně nakoupíte v Děpoltovicích. Farma je držitelem řady ocenění např. Regionální potravina Karlovarského kraje nebo Česká biopotravina. Čerstvé biomléko nabízí Biofarma Belina a Usedlost Nad Prameny.

Farma Kubernát (Děpoltovice, Karlovy Vary)  
[www.farmakubernat.cz](http://www.farmakubernat.cz), tel.: 353 851 047  
Biofarma Belina (Nežichov, Karlovy Vary)  
[www.biofarmabelina.cz](http://www.biofarmabelina.cz)  
Usedlost Nad Prameny (Měchov, Karlovy Vary)  
[www.nadprameny.eu](http://www.nadprameny.eu), tel.: 731 312 549, 353 222 750

## Ovčí a kozí mléko a sýry

Čerstvý sýr, ricottu, smetanu, máslo nebo brynzou nabízí Biostatek ve Valči a Horský statek Abertamy, který za svůj ovčí sýr získal ocenění Česká biopotravina i Regionální potravina Karlovarského kraje. Kozí biomléko ze dvora můžete koupit na farmě Žalmanov.

Biostatek (Valeč, Karlovy Vary)  
[www.biostatek.cz](http://www.biostatek.cz), tel.: 775 272 678  
Řeznictví, bistro a prodejna sýrů Abertamy (Abertamy, Karlovy Vary)  
[www.farmazvirat.cz](http://www.farmazvirat.cz), tel.: 774 410 520  
Farma Žalmanov (Stružná, Karlovy Vary)  
[www.farmazalmanov.cz](http://www.farmazalmanov.cz), tel.: 603 201 350

## Ovoce z ekologických sadů v kraji samosběrem

V kraji se ekologicky pěstují třešně, jablka, hrušky i švestky. Sadaři v sezóně nabízí i možnost samosběru ovoce. Ve Stráži nad Ohří si můžete z nasbíraných jablek rovnou vylisovat čerstvý mošt.

Petr Potůček (Lázně Kynžvart, Cheb) – třešně  
tel.: 602 185 707, 774 770 455  
EKOFARMA BRTNÁ (Brtná-Dolní Žandov, Cheb) – švestky, jablka  
tel.: 602 294 888, 602 736 790  
Ivan Tutsch (Stráž nad Ohří, Karlovy Vary) – jablka  
[itutsch@seznam.cz](mailto:itutsch@seznam.cz), tel.: 777 127 718

## Zeleninové bedýnky

Protože klimatické podmínky pěstování zeleniny v kraji příliš nepřejí, nepěstuje se biozelenina ve velkém na žádné z farem. Kraj zásobuje Farma Žatec, která dodává zeleninové bedýnky do všech okresů.

Farma Žatec (Žatec, Louny)  
[www.biofarma-zatec.cz](http://www.biofarma-zatec.cz), tel.: 776 616 067, 415 212 096

## Agroturistika, zážitky i vzdělávání

Objeďte síť naučných stezek a cyklotras v kraji živých vod. Přijďte na víkend, na týden nebo vyberte svým dětem táborový pobyt. Školy a školky si mohou na farmách vybrat ze zážitkových vzdělávacích a ekologických výukových programů.

Biofarma Belina (Nežichov, Karlovy Vary)  
[www.biofarmabelina.cz](http://www.biofarmabelina.cz)  
Farma Kozodoj (Karlovy Vary-Stará Role)  
[www.kozodoj.cz](http://www.kozodoj.cz), tel.: 608 981 814  
Biostatek (Valeč, Karlovy Vary)  
[www.biostatek.cz](http://www.biostatek.cz), tel.: 775 272 678  
Biofarma Kobylé (Žlutice, Karlovy Vary)  
[www.biofarmakobyle.cz](http://www.biofarmakobyle.cz), tel.: 603 208 847  
Ekologická farma Arnika (Ležnice, Sokolov)  
<http://lweb.quick.cz/malaekologickazeme>, tel.: 605 860 432  
Biofarma Epona (Žlutice – Verušice, Karlovy Vary)  
[www.epona.wz.cz](http://www.epona.wz.cz), tel.: 607 952 125

## Výrobci biopotravin v kraji

Hollandia Karlovy Vary, s.r.o. (Krásné Údolí, Karlovy Vary)  
BIO selské jogurty a drinky z mléka z vlastní farmy  
[www.hollandia.cz](http://www.hollandia.cz)  
Velta Plus EU, s.r.o. (Karlovy Vary-Stará Role)  
BIO zelený, černý, ovocný a mátový čaj  
[www.veltatea.cz](http://www.veltatea.cz)  
Labora s.r.o. – Opatství Nový Dvůr (Dobrá Voda, Karlovy Vary)  
BIO hořčice starofrancouzská, jemná a Bohemia  
[www.novydvor-obchod.cz](http://www.novydvor-obchod.cz)  
Bohemia Olej s.r.o. (Kraslice, Sokolov)  
BIO RAW oleje lisované za studena  
[www.bohemioleje.com](http://www.bohemioleje.com)



# Mapa bioproducentů – Karlovarský kraj

<https://kde.lovime.bio/>



Soubor Úpravy Zobrazit Oblíbené položky Nástroje Nápověda

Tab Lovíme bio - Adresář a ma... Přihlašovací stránka - Školn... Přihlašovací stránka - Školn... Zemědělcův web Exkurze MM ovčí farma Zo... Login Geoportál SOWAC-GIS

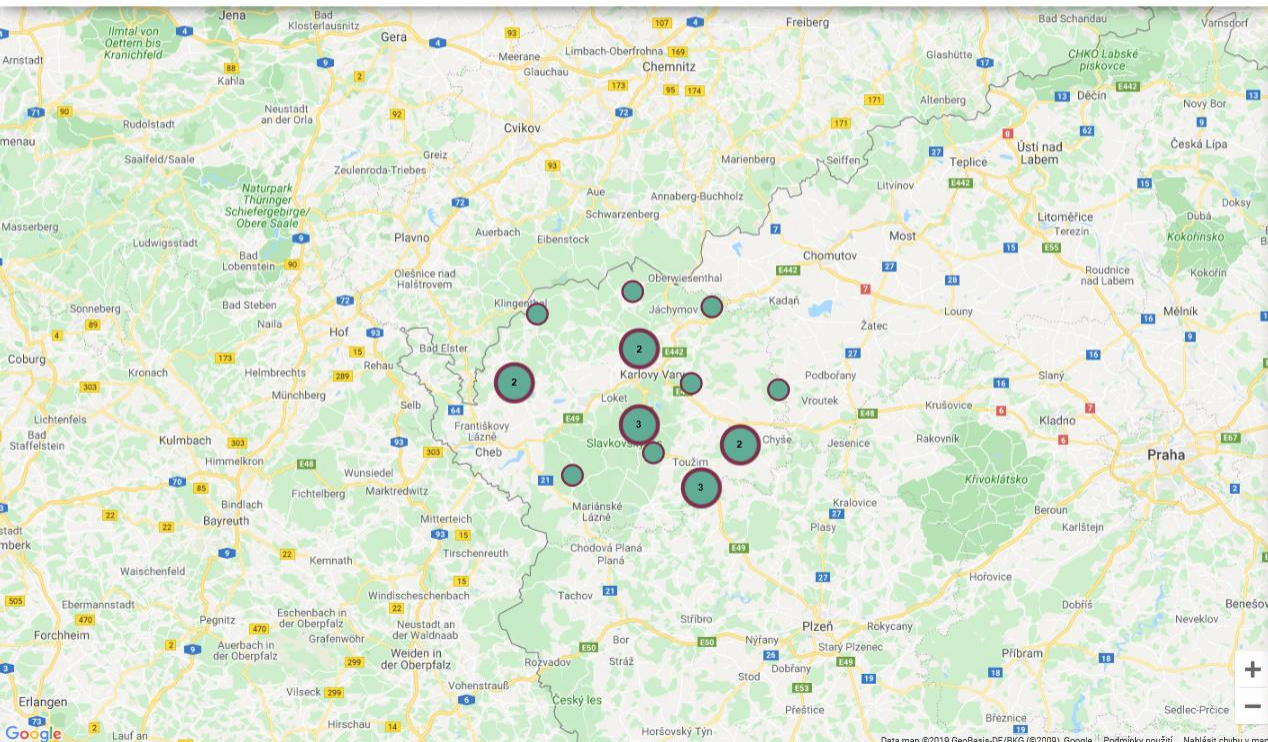
KDE.LOVIME.BIO

Přejít na Lovíme.bio



Seznam

Mapa



Nalezených 19 míst

## Biofarma Belina

skot masný skot mléčný ovce kravské mléko  
agroturistika prodej ze dvora exkurze  
edukativní programy minimilékárna  
pravidelné akce pro veřejnost tábory

Karlovarský kraj - okres Karlovy Vary

602 414 884

## Biofarma Epona

jablka ořechy skot masný ovce kozy agroturistika  
edukativní programy jízda na koni

Karlovarský kraj - okres Karlovy Vary

607 952 125

## Biofarma Kobylé

skot masný agroturistika edukativní programy

Karlovarský kraj - okres Karlovy Vary

603 208 847

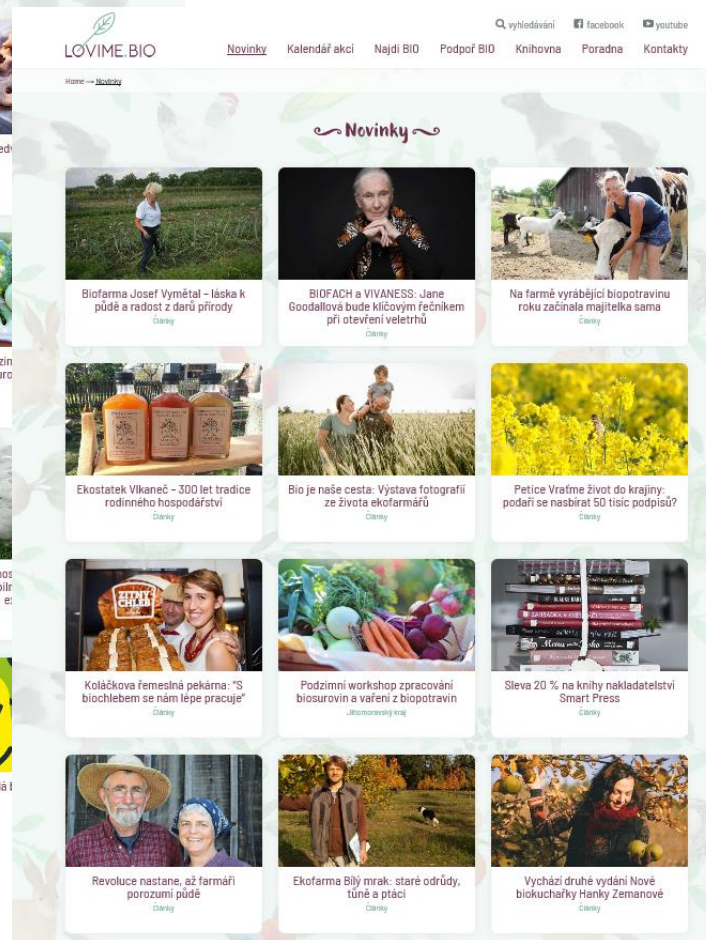
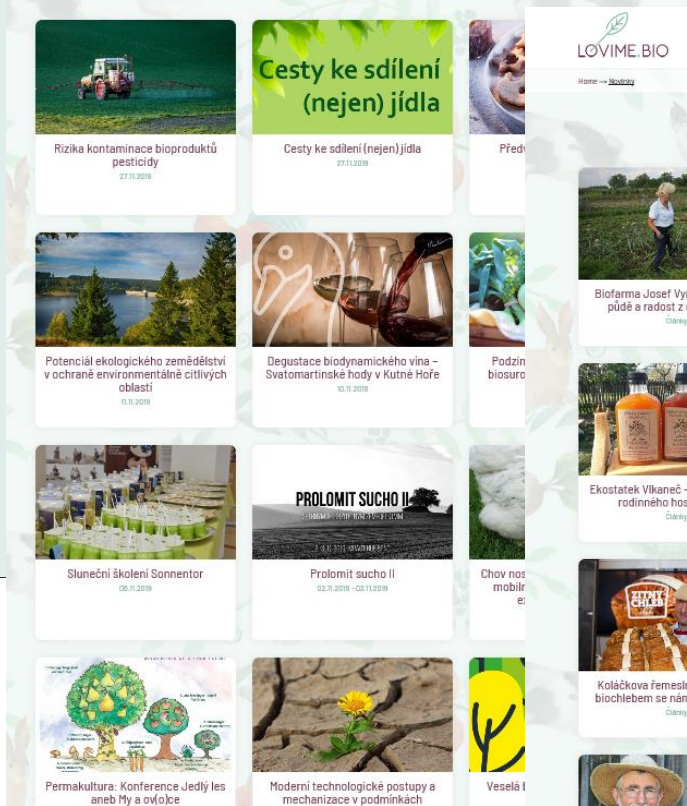
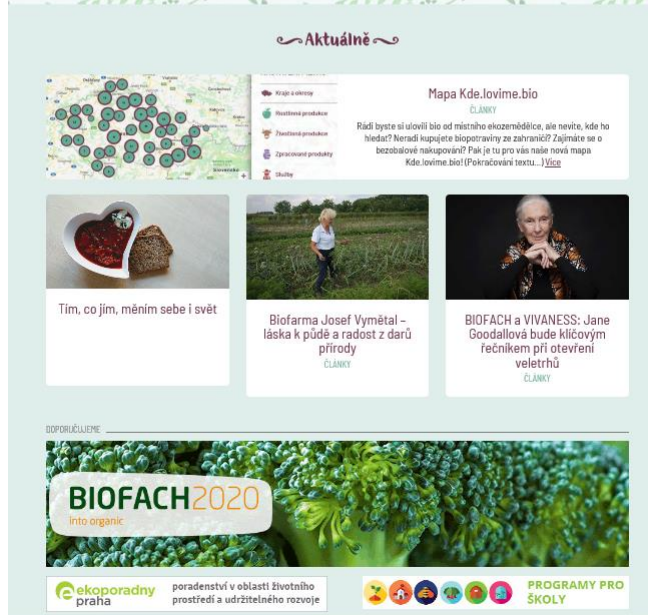
KRAJE: Karlovarský kraj

Nastavení filtrů

Vymazání filtrů

Filterovat

# Informační web Lovime.bio – www.lovime.bio





Kontakt:

Ing. Andrea Hrabalová

konzultant pro statistiky a data o EZ  
Bioinstitut, o.p.s.

Mobil: +420 737 852 515

Mail: [andrea.hrabalova@ctpez.cz](mailto:andrea.hrabalova@ctpez.cz)

[www.bioinstitut.cz](http://www.bioinstitut.cz)