



Rovnost a kvalita pracovního života na úřadě

Valérie Berset Budde
zmocněnkyně pro rovnost a kvalitu pracovního života

Odkazy

www.lausanne.ch/egalite

www.equality.ch

www.equal-salary.ch



Charta

5 oblastí charty:

1. Politické role a zastoupení
- 2. Role zaměstnavatele**
3. Role provozovatele služeb
4. Plánování a udržitelný rozvoj
5. Družba a mezinárodní spolupráce



Mandát

→ „Úřad vytváří flexibilní pracovní podmínky, jenž umožní jeho zaměstnancům harmonicky skloubit jejich pracovní a osobní život.“

GePeL, 1998

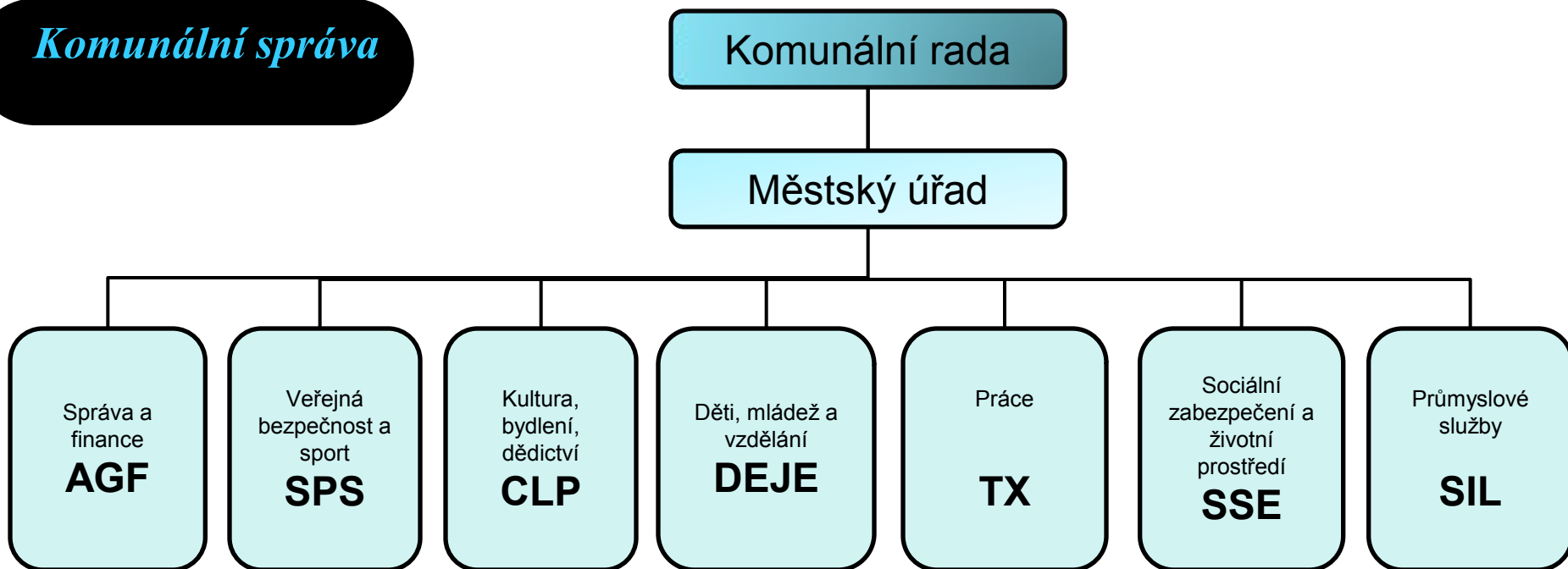
→ „Personální odbor (...) má za úkol (...)

podporovat a udržovat rovnost žen a mužů v rámci komunální správy“

Čl. 74 RPAC



Komunální správa



39 služeb – 300 povolání – 5 000 spolupracovníků a spolupracovnic



Historie

*1989: první
zjištění*

Ženy jsou:

→ v komunální správě v minoritním zastoupení: 21,7 % z celkového počtu zaměstnanců;

→ věkově a služebně mladší: nižší platové zařazení;

→ více zastoupeny v nižších platových třídách a méně zastoupeny ve vyšších platových třídách.



Historie
1990: počátky

- vytvoření postu zmocněnce:
100% + 50%
- analýza
- zavedení různých druhů dovolené (adopce, rodičovská dovolená, onemocnění dítěte)
- uznání rovnosti při přijímacím řízení



Historie
2002-2010:
kvalita
pracovního života

- **jednota rovnosti a kvality pracovního života: 430%**
- uspořádání pracovní doby (ATT)
- hlídání dětí
- rozběhnutí nového systému odměňování Equitas
- zavedení programu Cellule ARC
- otcovská dovolená 20 dnů



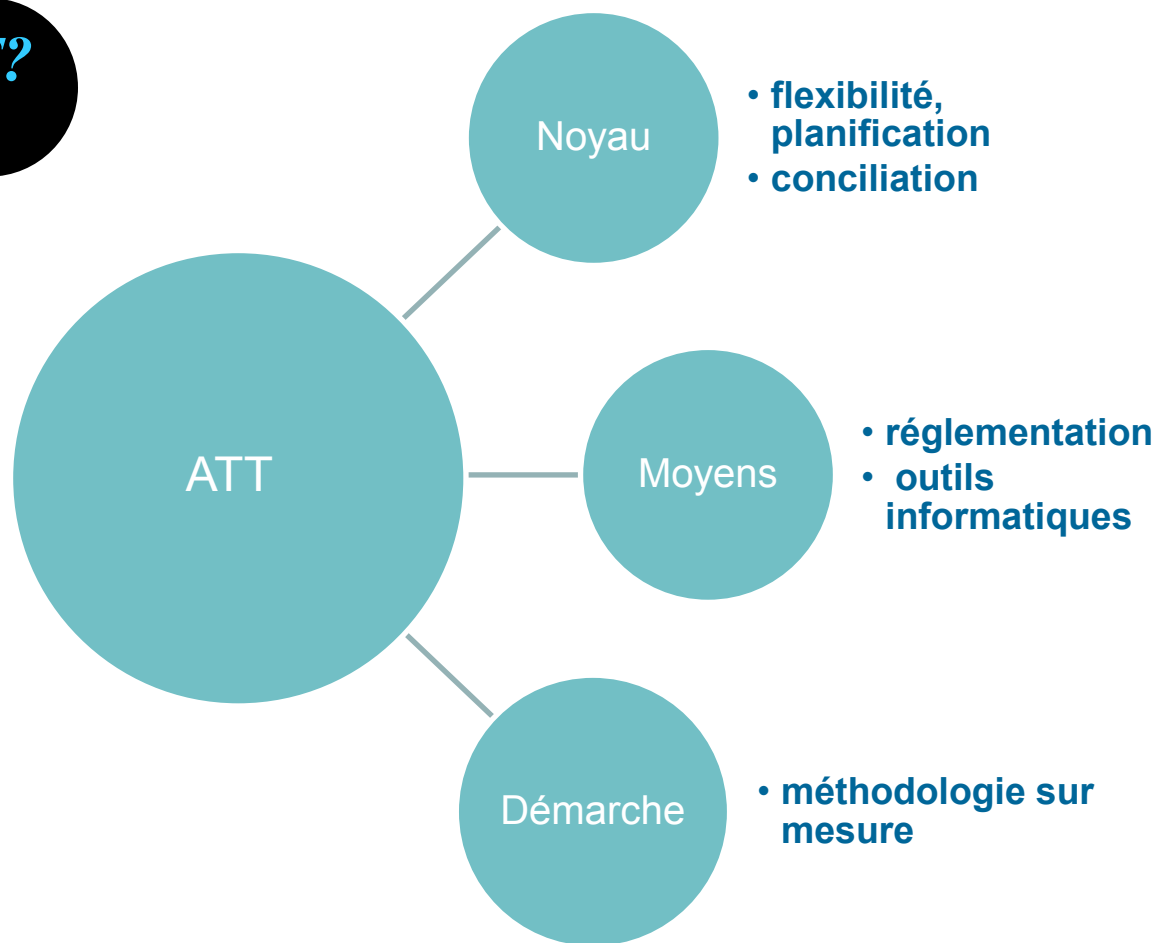
Opatření

- **Uspořádání pracovní doby (ATT)**
- **Work Life Balance**
- **Podpora rovnosti**



Uspořádání pracovní doby (ATT)

Co je ATT?





Uspořádání pracovní doby (ATT)

*Úprava
předpisem*

Úřední předpisy týkající se pracovní doby a uspořádání pracovní doby (ATT)

- stejný předpis pro všechny;
- pružná pracovní doba jako výchozí;
- jádro projektu: rozlišení mezi **pružnou a pevnou** pracovní dobou;
- **pevná pracovní doba** musí být odůvodněná povahou práce a schválena úřadem.

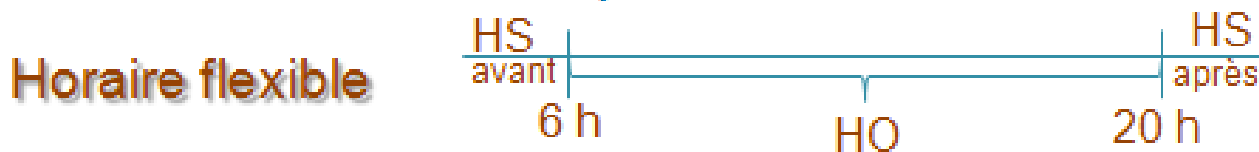


Uspořádání pracovní doby (ATT)

Pracovní doba volena částečně volně od pondělí do pátku mezi 6:00 a 20:00

***Pružná
pracovní doba***

→ **volitelné hodiny (HO):** hodiny nad či pod rámec povinné pracovní doby



•→ **dodatečné hodiny (HS)**

- mezi 20:00 a 6:00, soboty a neděle

Omezení pružnosti pracovní doby:

→ **vázané časy:** maximum 50% povinné pracovní doby

→ organizace **služeb**

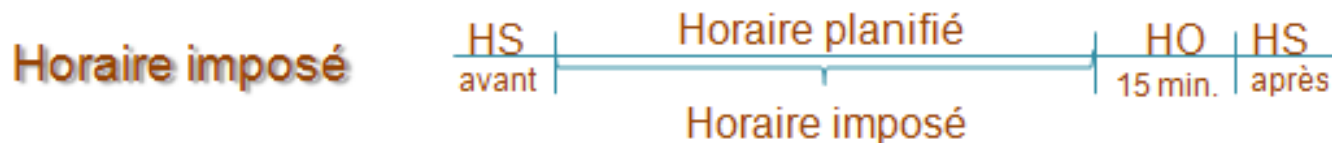


Uspořádání pracovní doby (ATT)

**Pracovní doba bez možnosti individuální volby:
čas plánované služby = celý čas povinné
pracovní doby**

***Pevná pracovní
doba***

- tam, kde pružná pracovní doba není možná
- schvalováno úřadem na základě předběžného oznámení SPeL
- plánování nejméně na dva týdny předem





Uspořádání pracovní doby (ATT)

IT řízení


Řízení pracovní doby výpočetní technikou je zárukou:

- flexibility;
- rovnosti a transparentnosti;
- přesnosti.

Dva typy požadavků podle služeb:

- *řízení* (pracovní doba v administrativě),
- *plánování* (pracovní doba týmů).

Sestavení, parametry a dohled ad hoc pro každou službu a každý typ veřejnosti.



Skloubení pracovního a soukromého života

*Opatření
zaměřená na
rodinu*

1) Mateřství

- absence a omezení práva na dovolenou
- 4 měsíce mateřské dovolené
- 1 měsíc dodatečné dovolené na kojení



Skloubení pracovního a soukromého života

*Opatření
zaměřená na
rodinu*

2) Otcovská dovolená

- 1 den – den porodu
- 20 dnů otcovské dovolené
 - 5 dnů v měsíci následujícím po porodu;
 - 15 dnů v roce následujícím po porodu.

**Velká flexibilita pro čerpání této dovolené:
najednou, po týdnech, po jednotlivých dnech.**

Skloubení pracovního a soukromého života

*Opatření
zaměřená na
rodinu*

3) Vliv a přítomnost dětí

- až 10 dnů dovolené za rok z důvodu nemoci dítěte
- jesle Vinet: 44 míst
- urgentní příjem: 2 místa
- adopce: 4 měsíce dovolené

Skloubení pracovního a soukromého života

*Opatření
zaměřená na
rodinu*

- **Uspořádání pracovní doby (ATT)**
- **1 rok neplacené dovolené (rodičovská nebo vzdělávací)**
- **Dodatečné neplacené volno**
- **Různé dovolené:**
 - **svatba/registrované partnerství: 5 dnů;**
 - **stěhování: 1 den;**
 - **sportovní akce pro mládež, humanitární akce: 5 dnů;**
 - **členství v asociačních komisích: 3 dny;**
 - **poručník, opatrovník, člen poroty, svědek (skutečná doba)**
- **Míra zaměstnanosti**



Podpora rovnosti

*Vzdělávat a
informovat*

- **Indikátory a komunikace**
- **Intervence prostřednictvím povinných přednášek pro:**
 - **vedoucí pracovníky**
 - **zaměstnance**

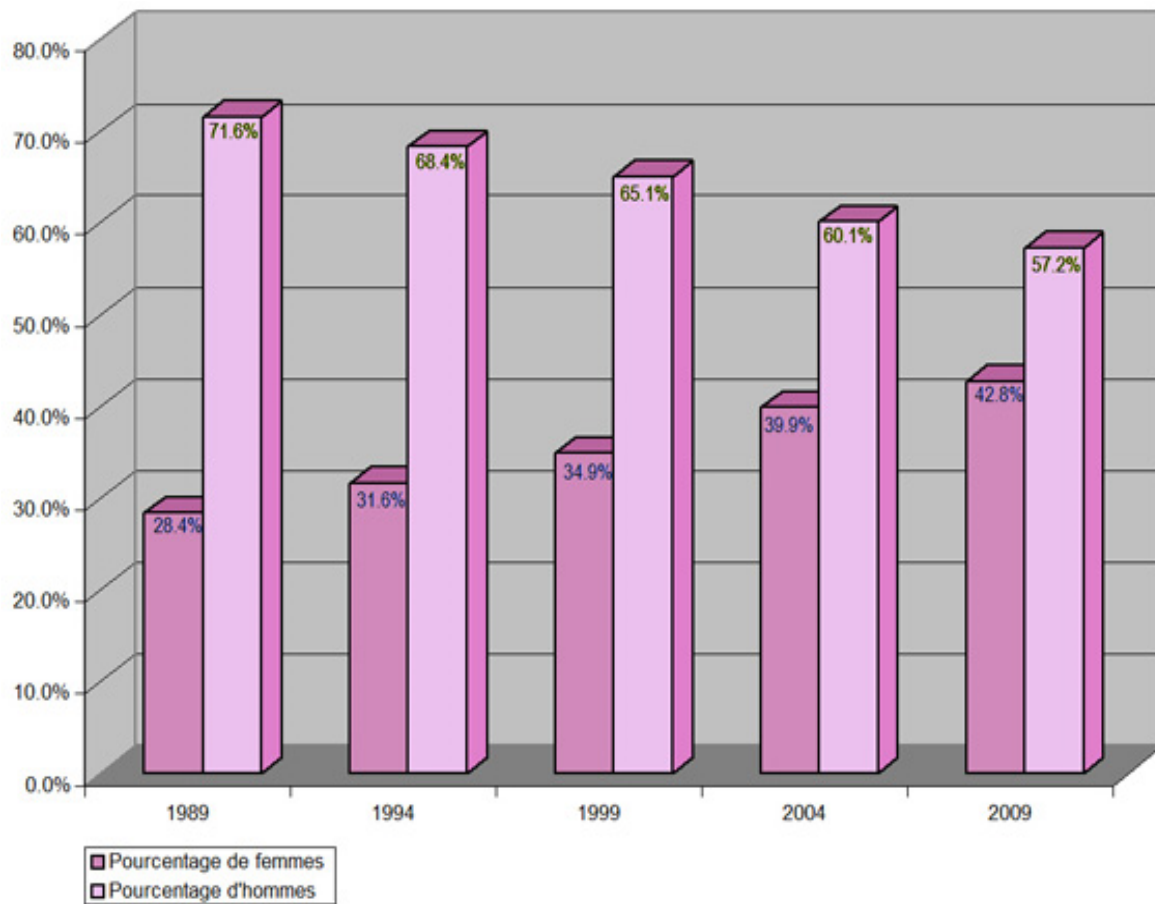
Podpora rovnosti

Prosazovat

- **Projekt Equitas: odměňování**
- **Den „Vyzkoušej si všechna povolání“ (JOM)**
- **Mechanismus skloubení**
- **Nábor**

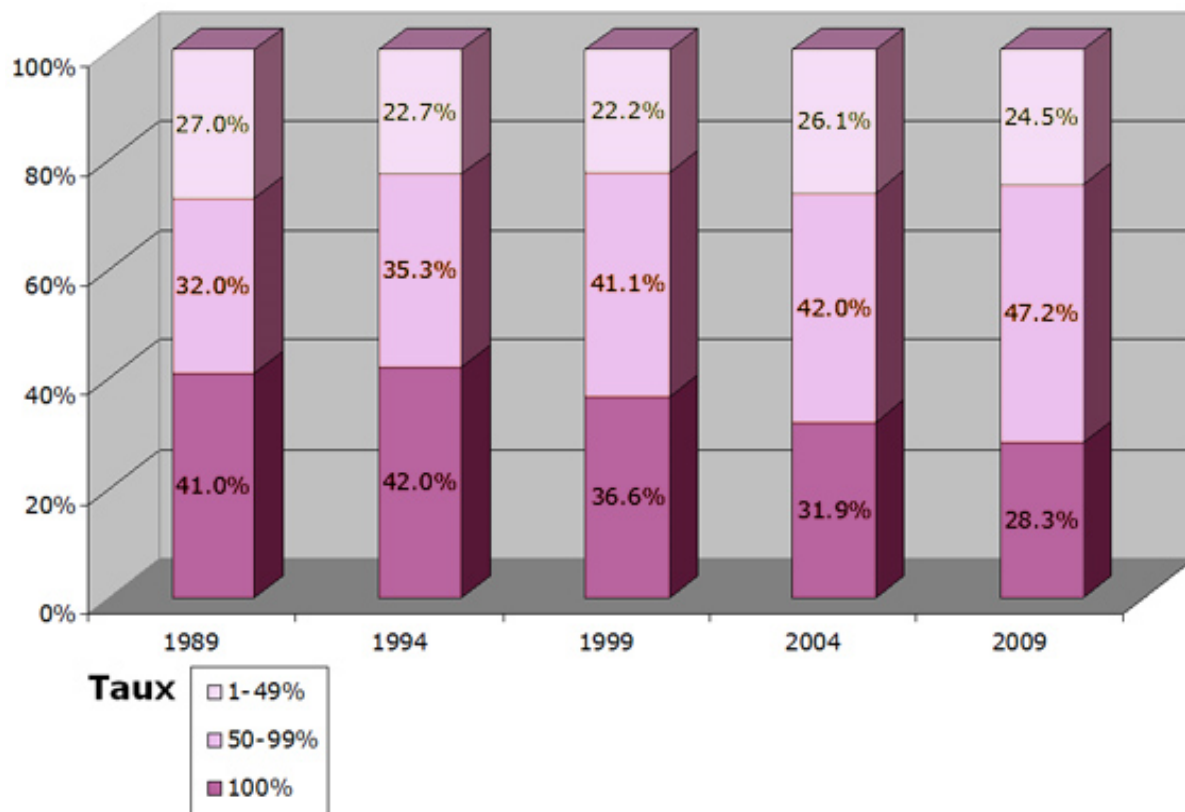


Čísła
Globální vývoj
(osoby)



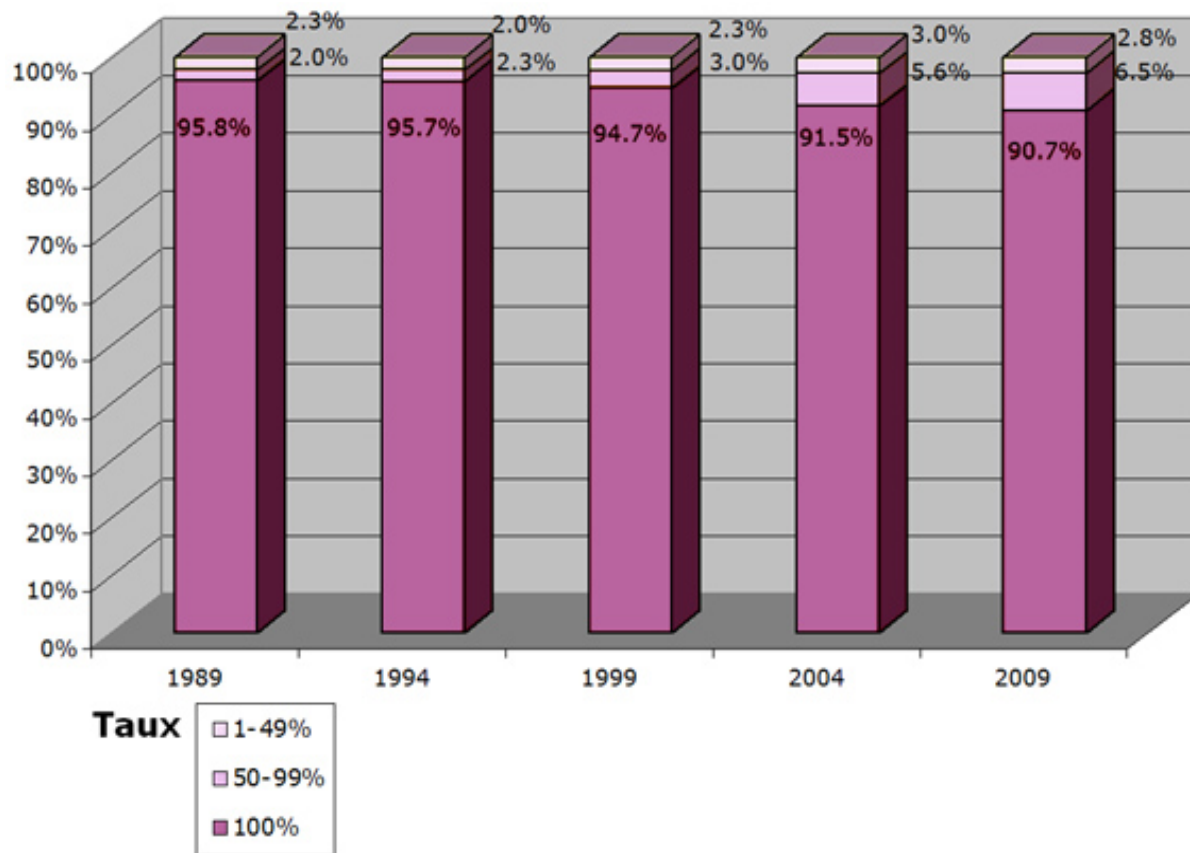


Čísla
Míra
zaměstnanosti:
ženy



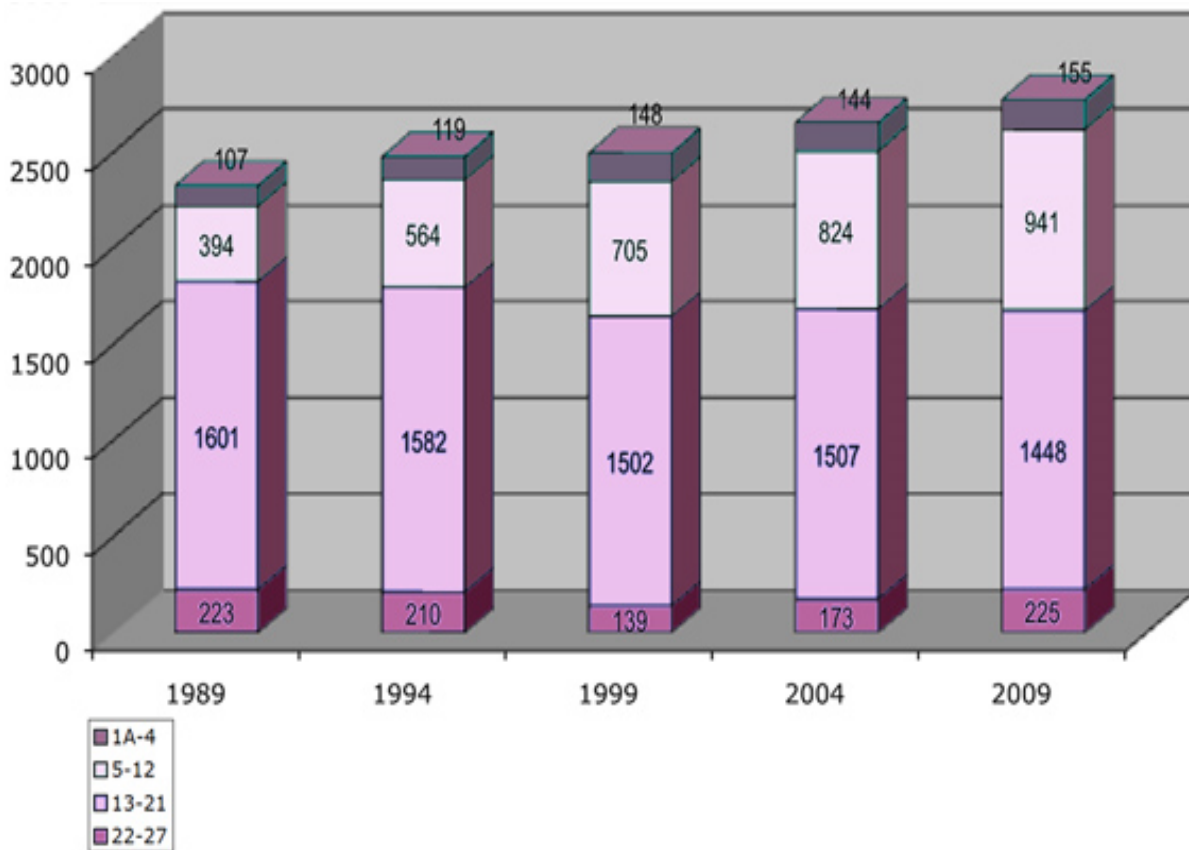


Čísla
Míra
zaměstnanosti:
muži





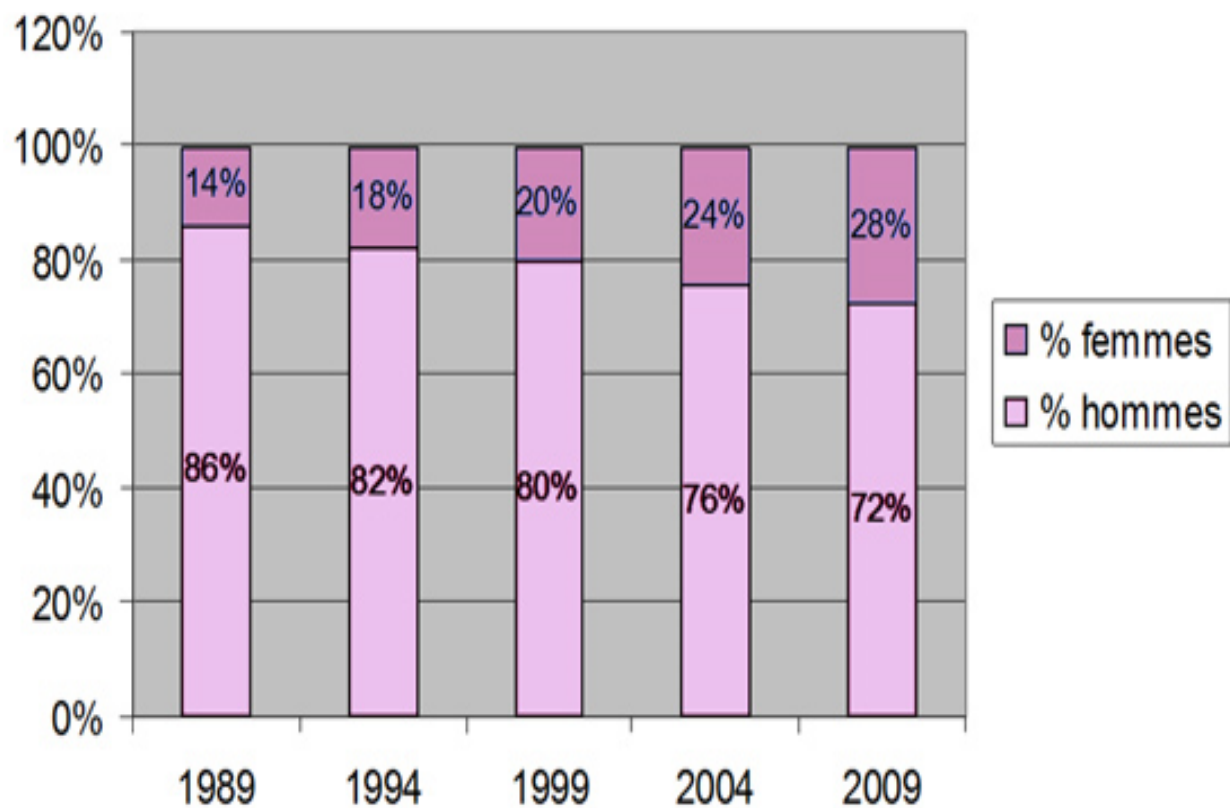
Čísla
Platové třídy:
muži





Čísla

*Vedoucí
zaměstnanci a
specialisté*





Shrnutí

- postupné vyrovnávání v počtu zaměstnanců (43% / 57%),
- částečný úvazek ve prospěch žen (72% / 10%),
- vývoj v rozdělování vedoucích pozic
- stále nerovné rozdělení v platových třídách



Cíle 2011

- Zajistit mzdovou rovnost – logo equal-salary
- Prosazovat ženy do vedoucích pozic
- Podporovat částečné úvazky pro muže
- Podporovat částečné úvazky vedoucích pracovníků

Adresáti politiky rovnosti = ženy + muži!