

Mendelova
univerzita
v Brně



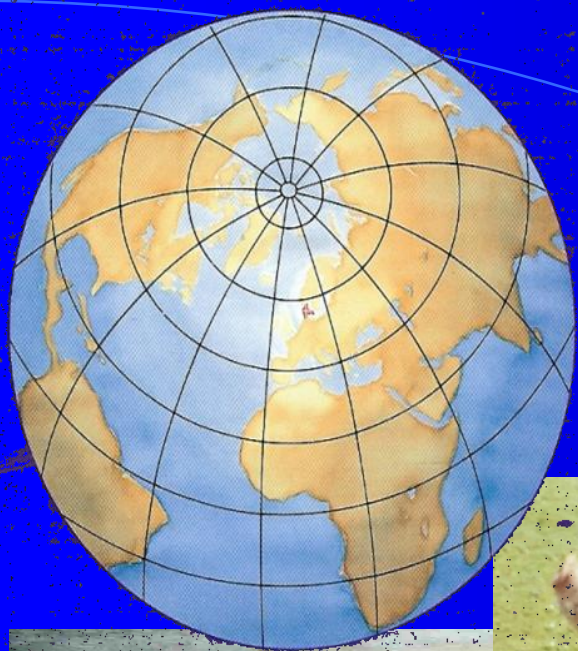
Aktuální problémy v chovu prasat. Volba vhodného genofondu pro ekologický chov

Prof.ing.Marie Čechová,CSc. Ing. Zdeněk Hadaš,Ph.D., Ing. Pavel Nevrkla,Ph.D.

SOUČASNÁ SITUACE V CHOVU PRASAT



Současnost



Technologie v chovu prasat ve Velké Británii



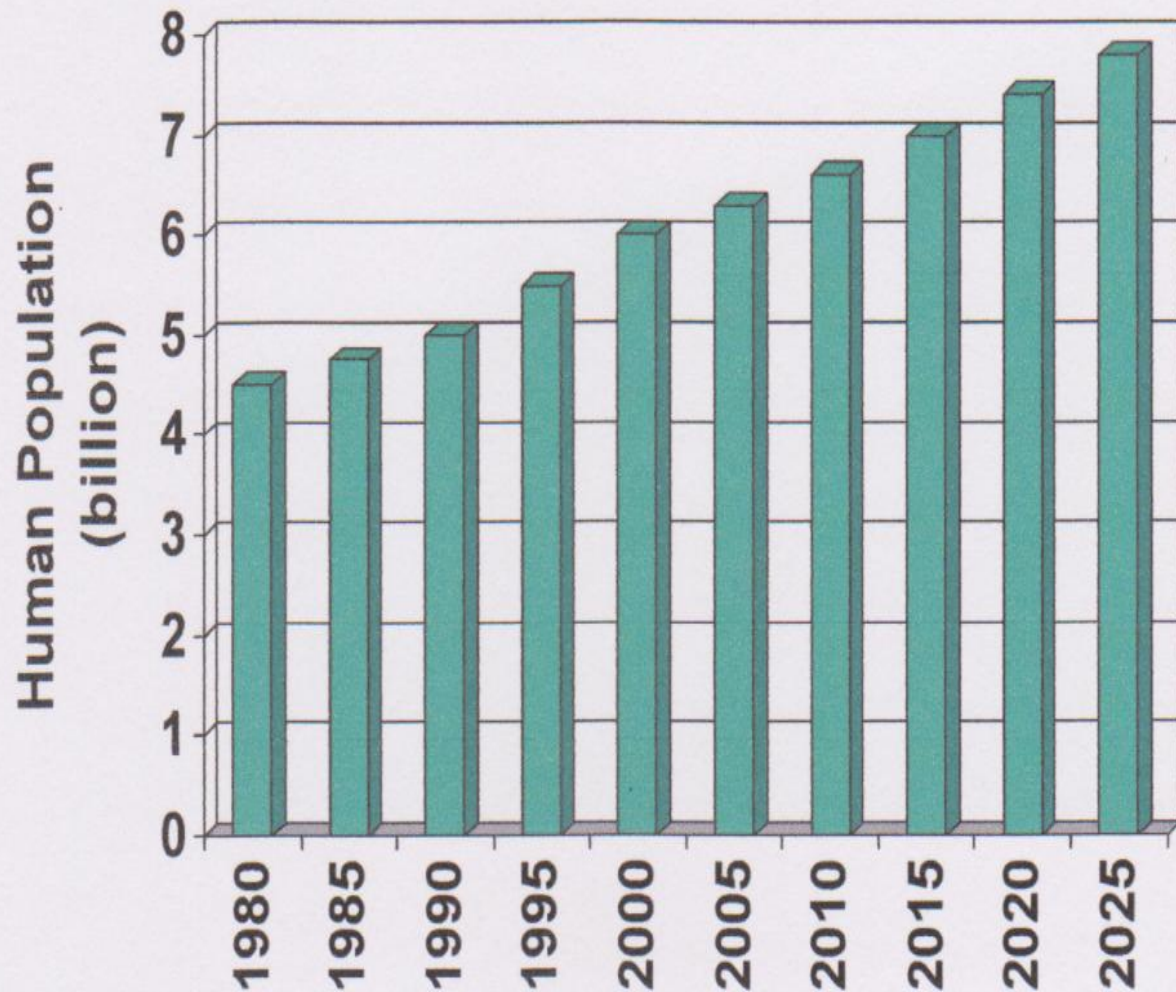
Technologie v chovu prasat v Rusku



Brazílie

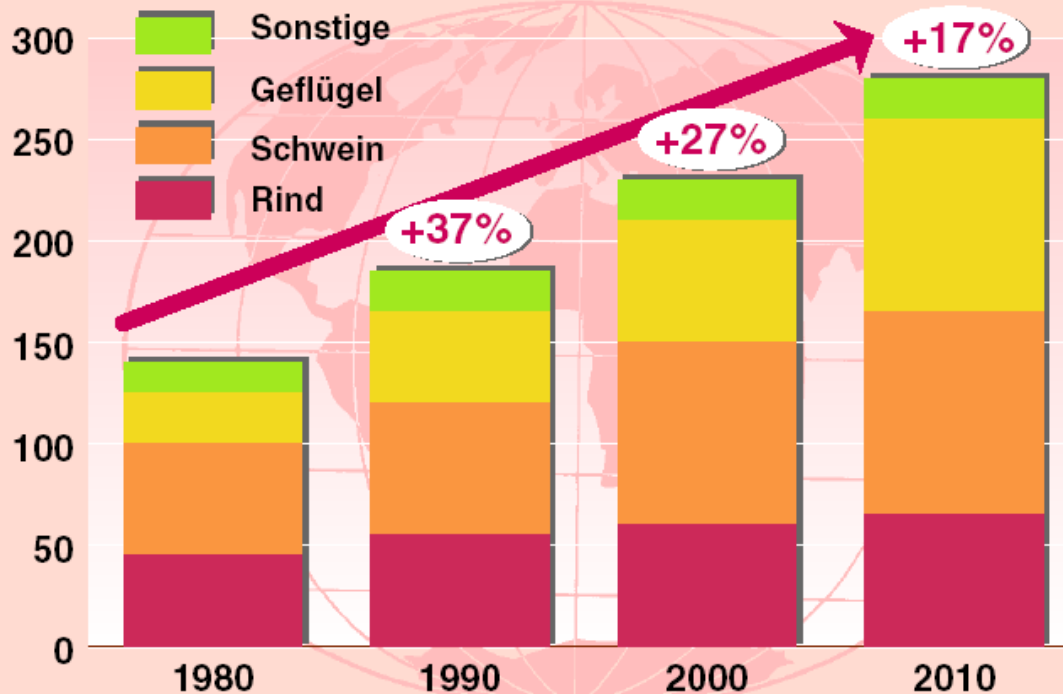


Vývoj počtu lidí na světě



Očekávaný trend vývoje ve spotřebě masa ve světě

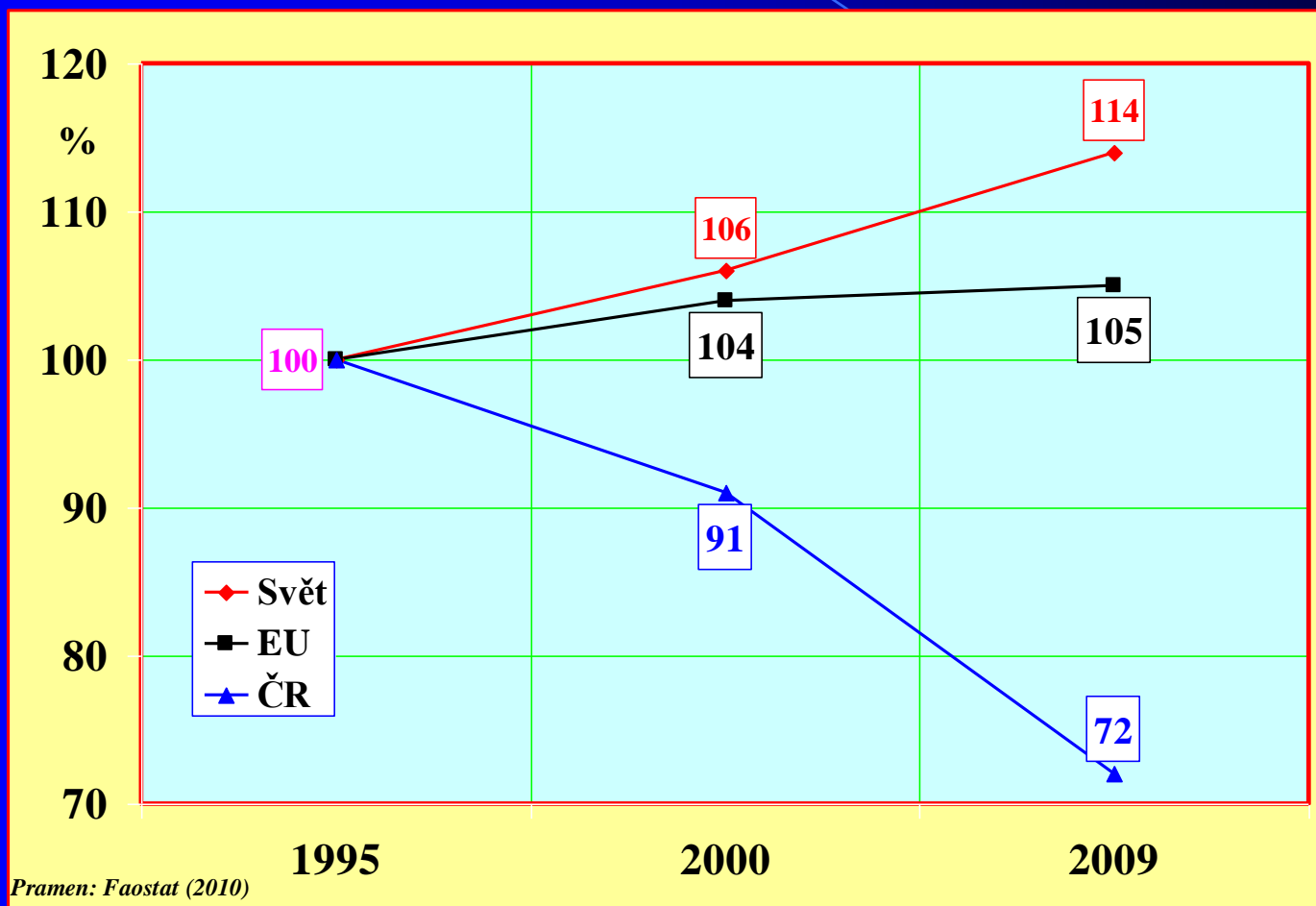
Weltweit mehr Fleisch nachgefragt
in Milliarden Tonnen



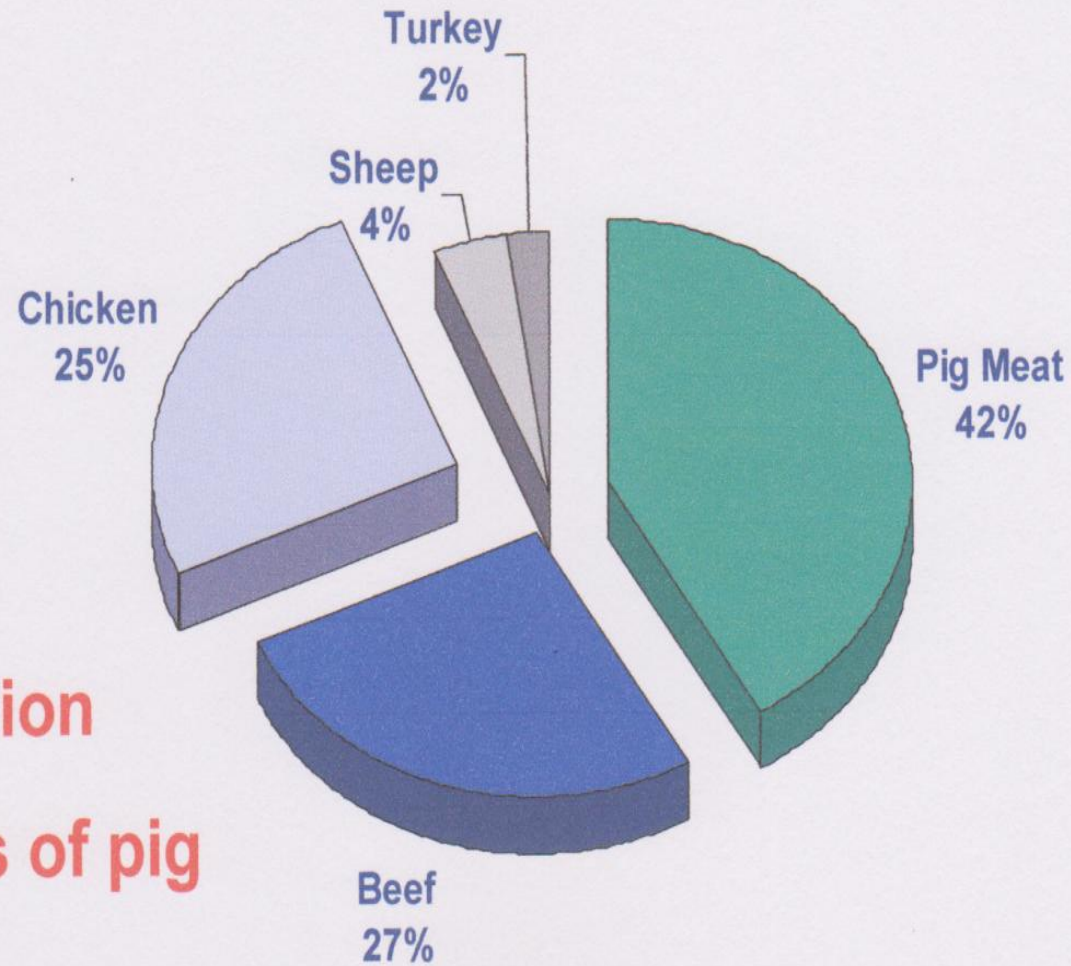
Quellen: Fapri/FAO, DLG-Mitteilungen 3/2005

© ZMP AiZ EU 2006 – G329

Vývoj výroby masa celkem (%)

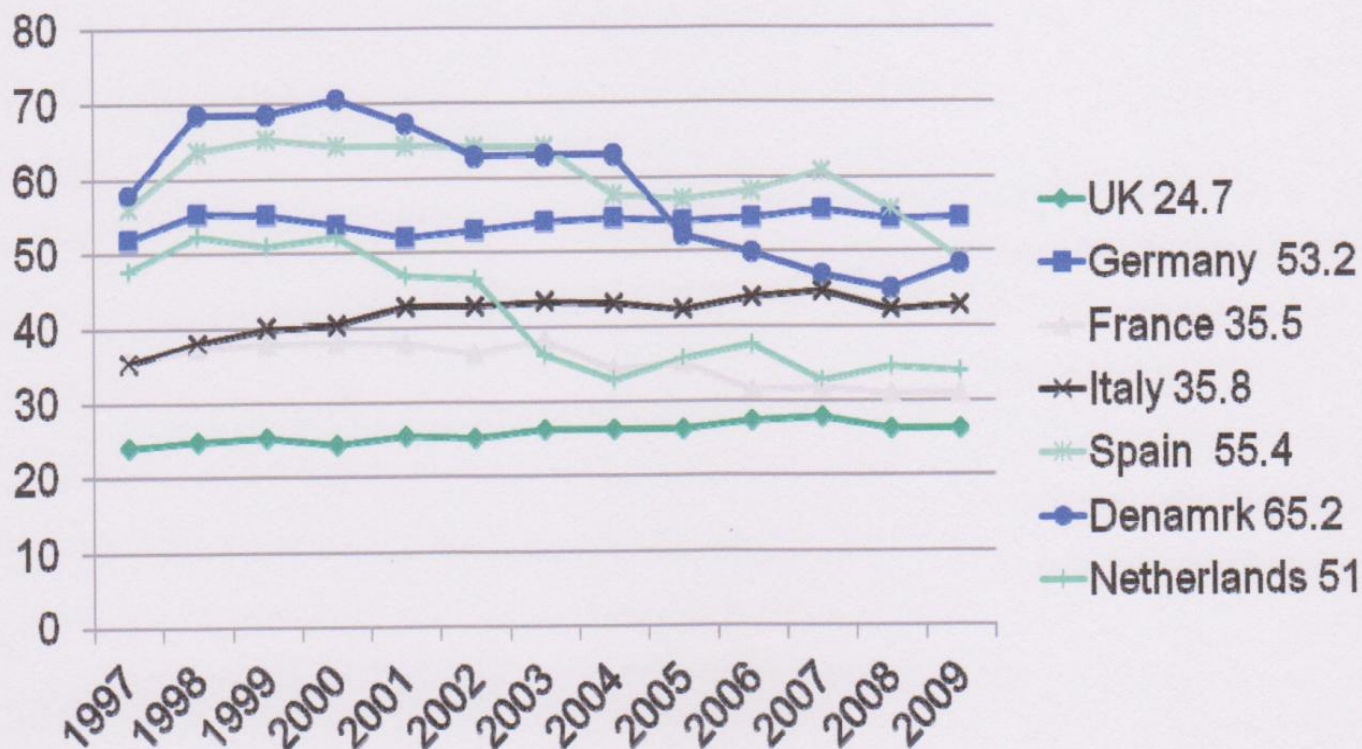


Podíl jednotlivých druhů mas



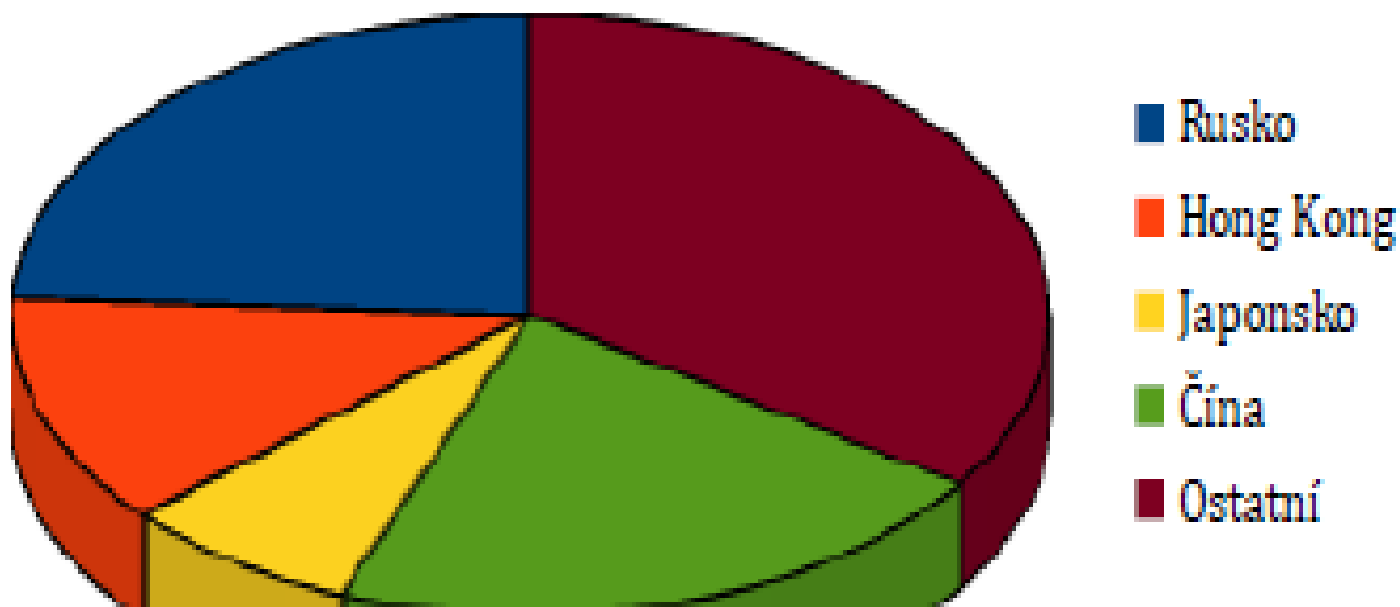
**84 million
tonnes of pig
meat**

Spotřeba vepřového masa ve vybraných zemích EU



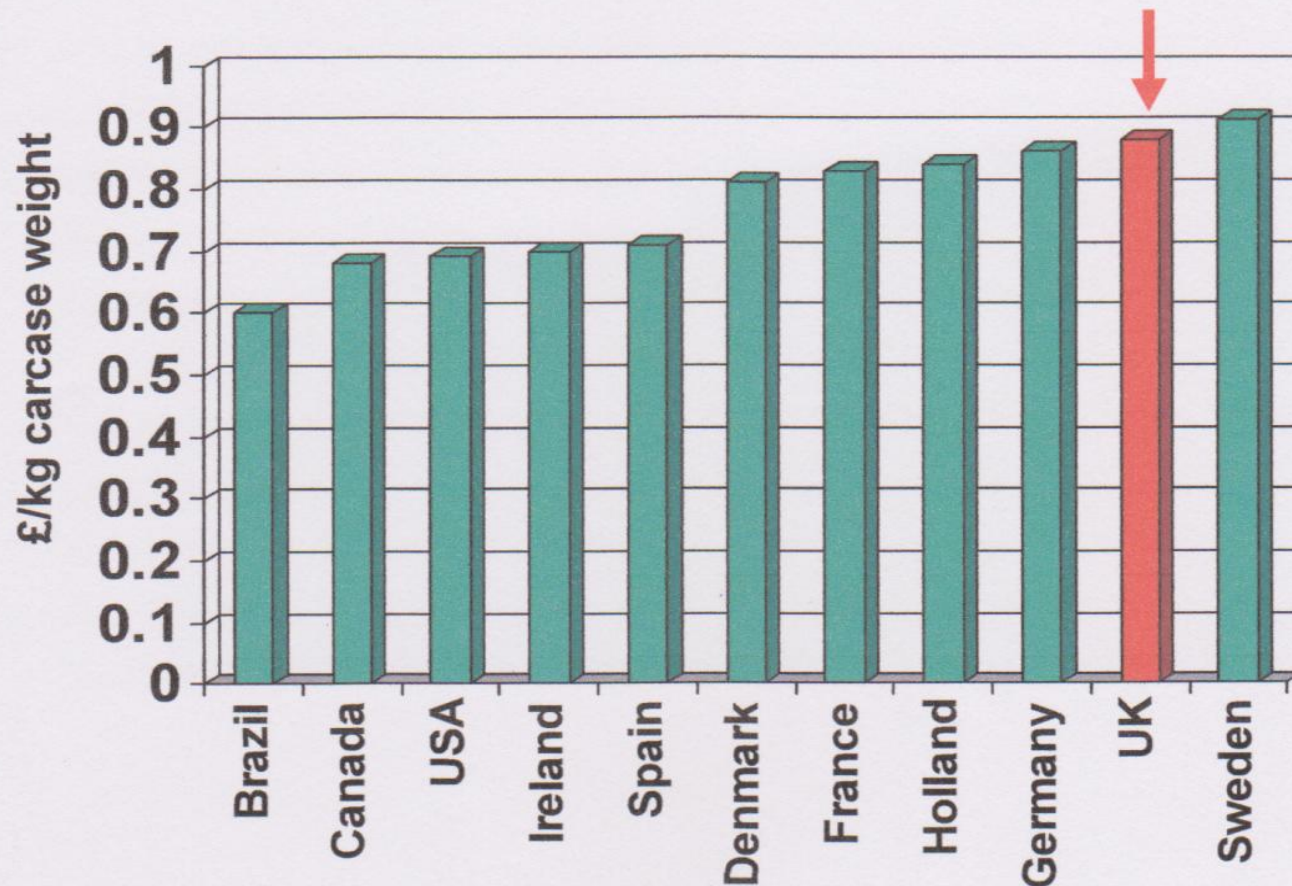
Vývoz z EU v roce 2013

Vývoz podle zemí



Zdroj SCHP, 2013

Náklady na 1kg jateční hmotnosti



Celkové stavy prasat ve vybraných zemích

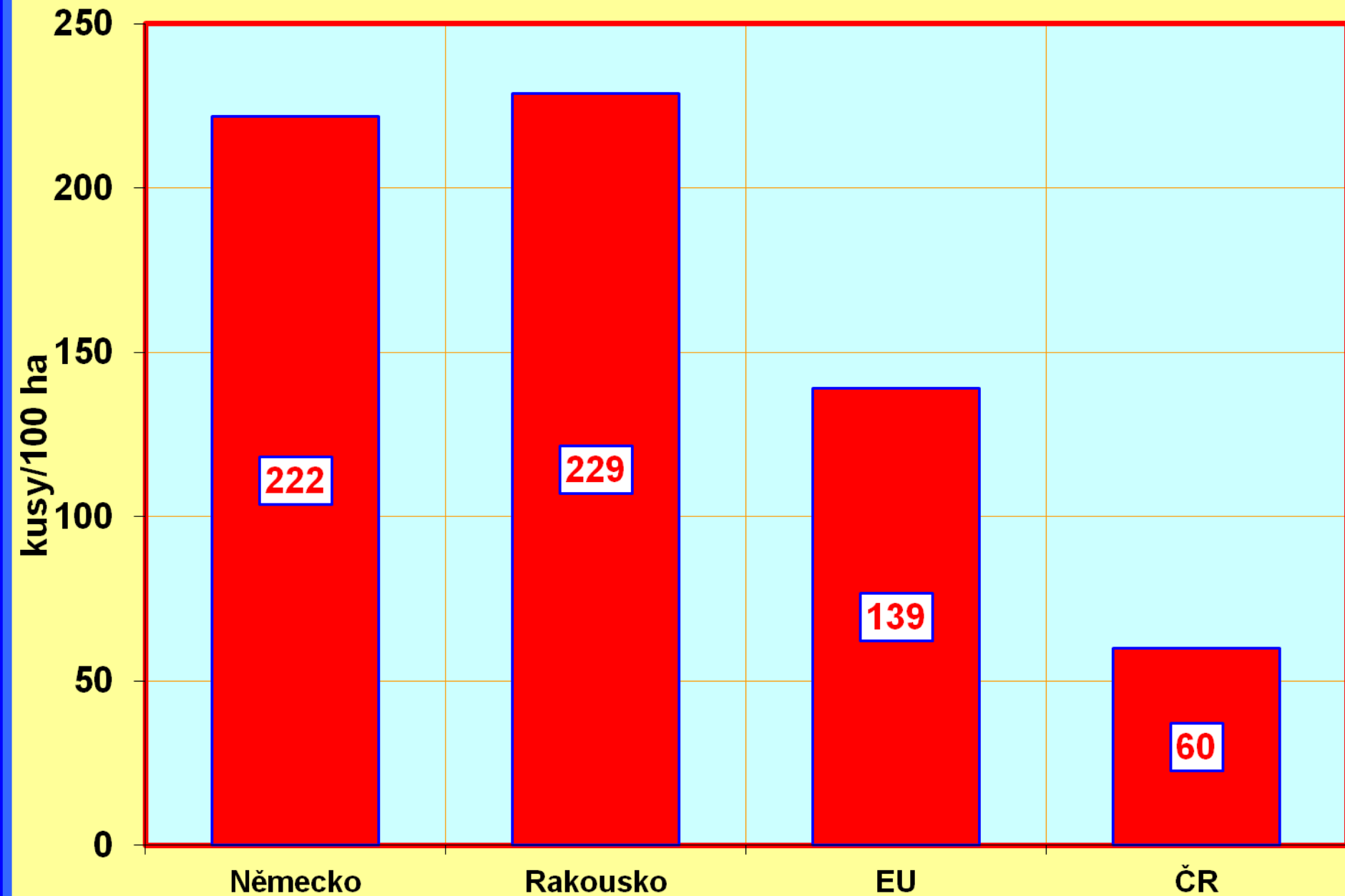
	2004	2006	2007	2010	2011
○ Čína	430 200	462 900	466 000		
○ Rusko	18 300	17 300	16 500		
○ Brazílie	31 300	35 100	34 600		
○ Polsko	16 988	18 880	18 129	14 755	13 056
○ Německo	25 659	26 521	27 103	26 900	27 402
○ Dánsko	13 170	13 479	13 648	12 293	12 348
○ Španělsko	25 060	25 066	26 655	25 704	25 634
○ Francie	15 174	14 904	14 801	14 063	13 950
○ EU 15	123 579	123 049	126 157	121 865	
○ EU 27	158 972	160 411	163 155	150 773	148 571

Spotřeba masa na obyvatele ČR

Rok	1936	1975	1990	2000	2002	2008	2011
Maso celkem	38,1	86,6	96,5	79,4	79,8	79,8	79,4
Z toho:							
Hovězí	15,2	28,7	28,0	12,3	11,2	9,4	9,6
Telecí	3,1	1,3	0,4	0,2	0,1	0,1	0,1
Vepřové	14,6	42,3	50,0	40,9	40,9	41,8	41,7
Skopové, kozí, koňské				0,3	0,3	0,3	0,3
Drůbež	2,2	9,6	13,6	22,3	23,9	25,0	24,5
Zvěřina				0,4	0,4	0,4	
Králíci				3,0	3,0	3,2	3,2
Ryby		6,6	5,4	5,4	5,3 *	5,7 *	5,7*

Poznámka: * Ryby nejsou započteny v údaji maso celkem. Zdroj ČSU

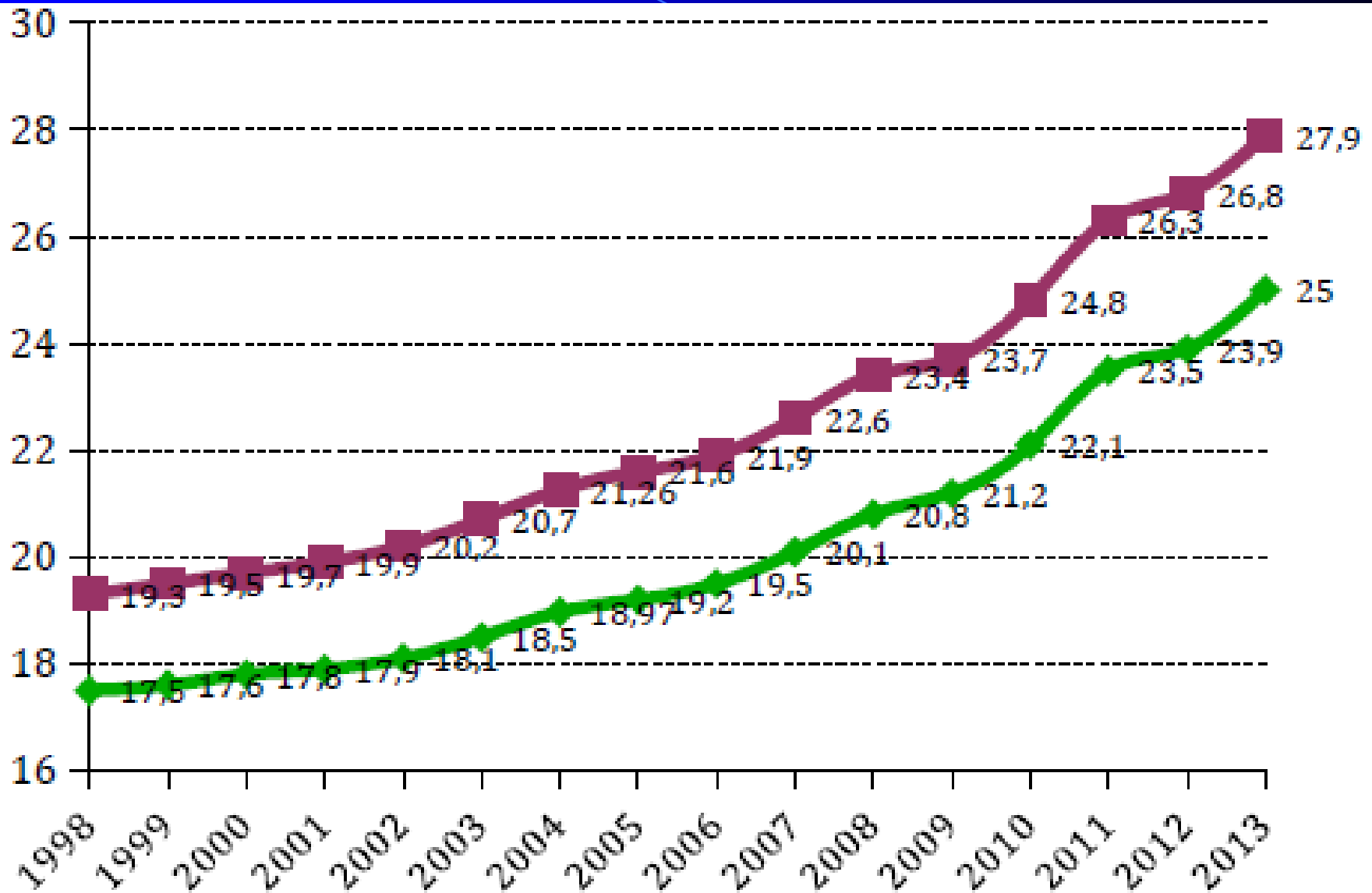
Stavy prasat na 100 ha orné půdy (2010)



Úroveň reprodukce v chovu prasat v ČR

Rok	Selata narozená na 1 prasnici	Selata dochovaná na 1 prasnici	Úhyn selat (%)
2000	19,7	17,8	9,6
2001	19,9	17,9	10,0
2002	20,2	18,1	10,3
2004	21,3	19,0	10,8
2005	21,6	19,2	11,1
2007	22,6	20,1	11,0
2009	23,7	21,2	10,6
2012	26,8	23,9	10,9
2013	27,9	25,0	10,8

Reprodukční užítkovost



Dosahované výsledky v ČR r.2009 a v chovech v SRN a Dánsku.

	<u>ČR</u>	<u>Dánsko, SRN</u>
– odchov na prasnici cca	21	28
– úhyny ve výkrmu	4-5%	1%
– přírůstky kg/den	650 -700g	850-920 g
– náklady na léčbu vč.medikací	2,50-3,-Kč/kg	0,70-0,90Kč/kg
– náklady na 1kg selete (25kg)	60-68,-Kč/kg	42-45,- Kč/kg
– náklady na 1kg přírůstku (při současných cenách krmiv)	31-32kč/kg	26,50-27,50Kč/kg

Bilance za rok 2013

- Přetrvávající nízká soběstačnost
- Meziročně se výroba masa zvedla o 2,6 %.
- Prodej jatečných prasat se zvýšil o 3,0 %.
- V průběhu roku došlo ke změně způsobu klasifikace resp. ke změně regresních rovnic. Od pololetí proto vychází podíl libového masa v průměru o 2,2 % výše než při hodnocení podle starých regresních rovnic

Hlavní rezervy v chovu prasat v ČR

- - zdravotní stav
- - užitkovost
- - produktivita práce

Repopulace v chovu prasat

(odchov selat bez účasti prasnice)

- Je to vlastně získávání stád prasat prostých specifických patogenů (SPF – specific pathogen free) nebo také s minimální nemocností (MN, MD)
- Selata takto získaná a odchovaná jsou ozdravena od různých kmenů chřipek, sípavky, a ujezského choroby.
- USA - 1958
- Zařazení v hybridizačním programu

Výsledky v repopulovaných chovech ČR

odchov selat na prasnici

27-28 ks/pras/rok

– úhyny ve výkrmu

1-1,5 %

– přírůstky na kus/den

870 g-900 g

– náklady na léčení /preventivní/

0,90 Kč- 1,10 Kč

– náklady na 1kg selete
ve váze 25kg

44 – 46,- Kč

– náklady na 1 kg přírůstků

26 – 27,50 Kč

Možnosti intenzifikace chovu prasat

Užitkovosti – reprodukce, růstová schopnost, konverze krmiva, dlouhověkost, molekulární genetica

Produktivita práce - vklady do technologií

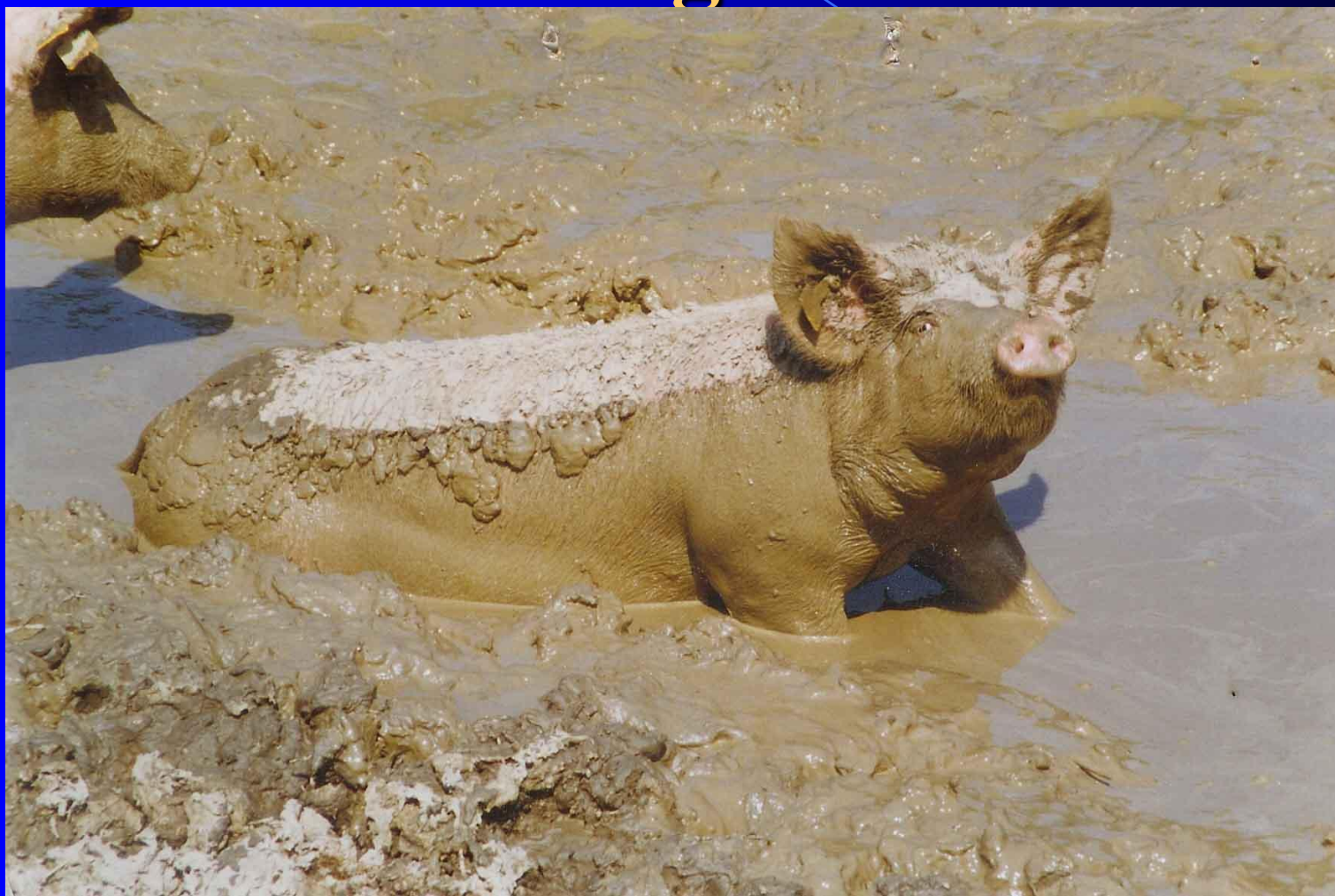
Zdravotní stav

Management

Marketing



Ekologický chov prasat, volba vhodného genofondu



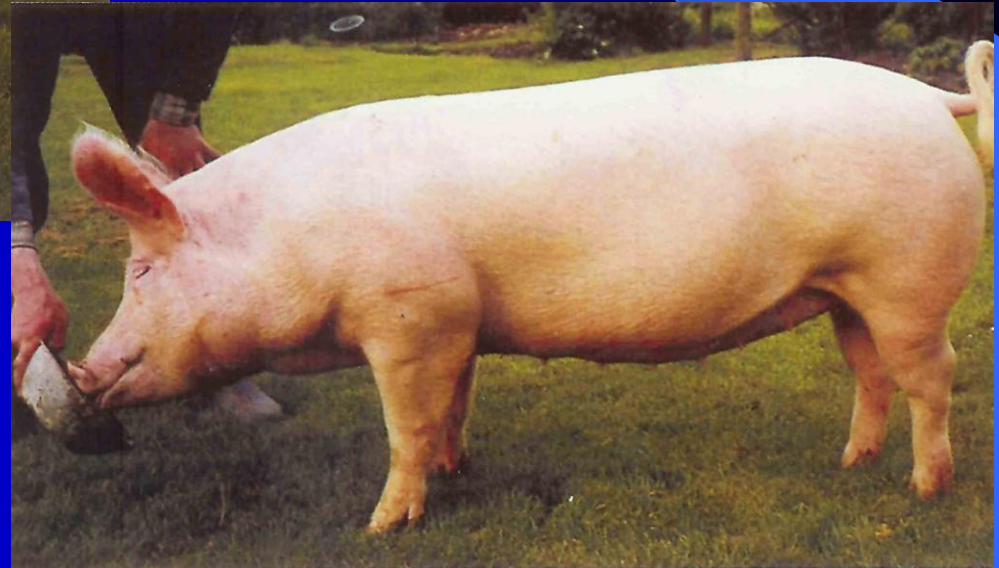
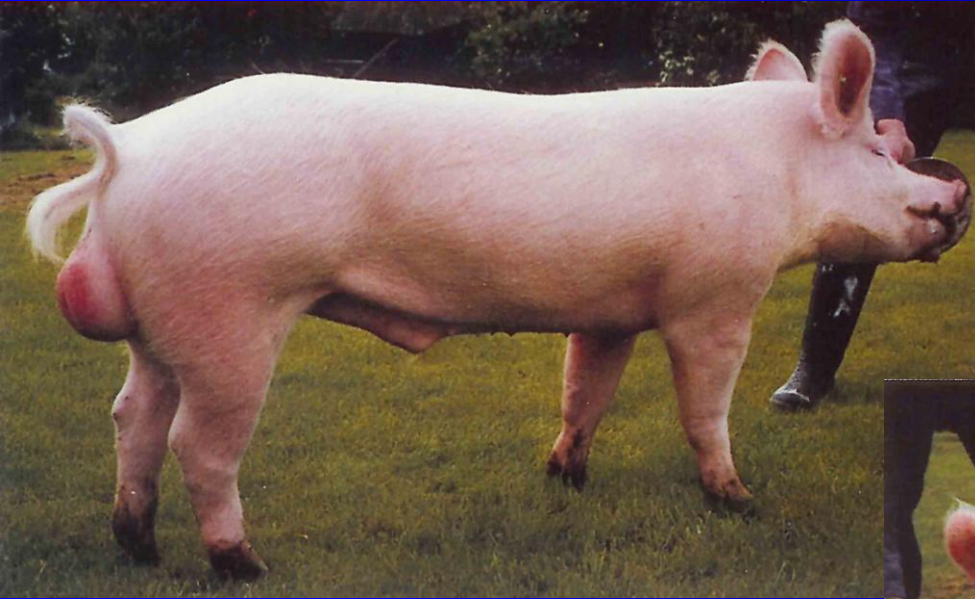


- ECHP je náročnější než ekologické chovy přežvýkavců na TTP
- V ECH prasatům poskytujeme dostatečně velký prostor, čímž mohou fungovat přirozené životní pochody, mají přístup do výběhu, jsou odolnější a je minimalizován stres.
- Je také realizován odbyt zejména přebytků méně kvalitní rostlinné produkce



Doporučená plemena prasat

České bílé ušlechtilé



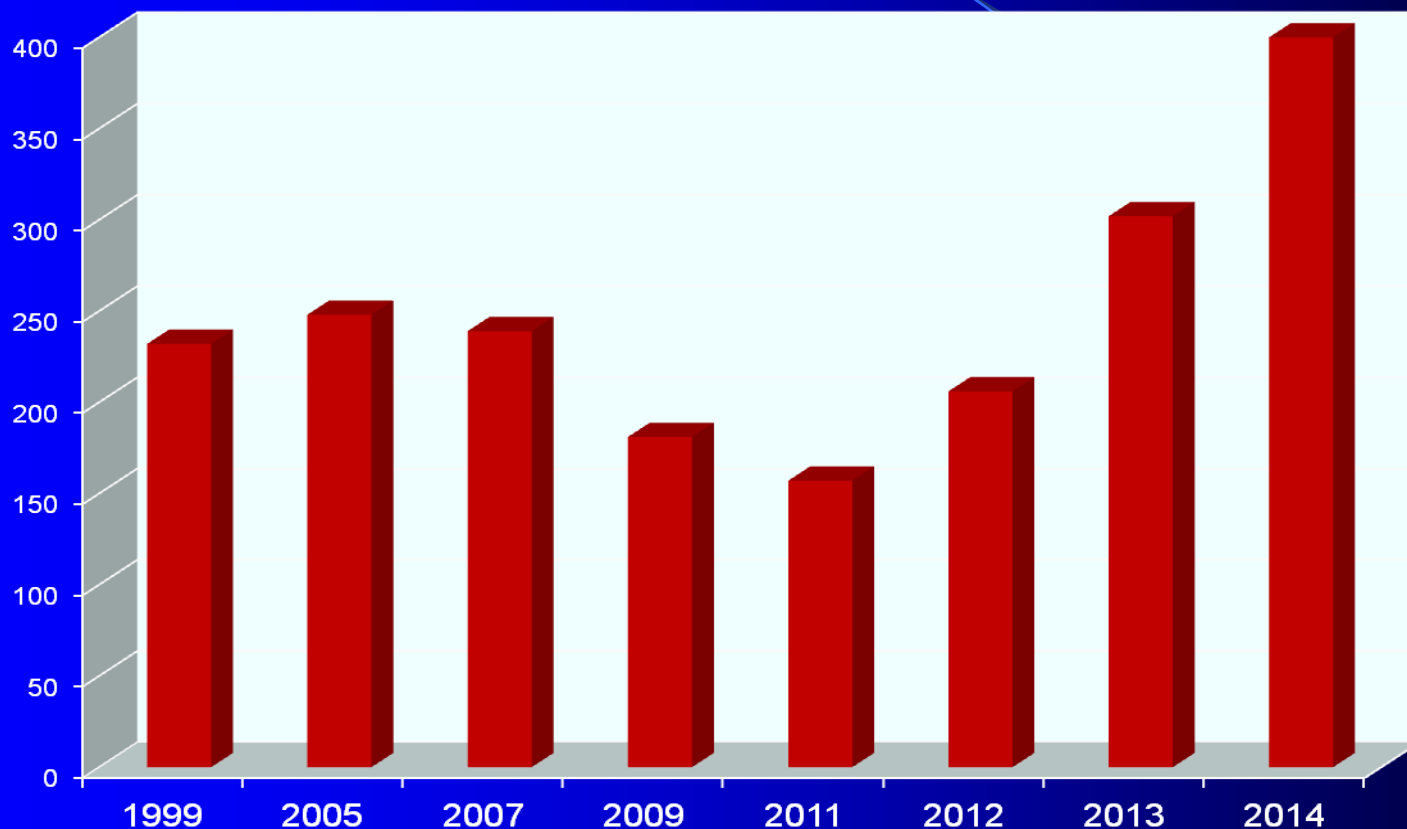
Česká landrase



Přeštické černostrakaté



Graf: Vývoj početních stavů prasnic Pc (prasnice plemenného jádra) od roku 1999 do r.2014

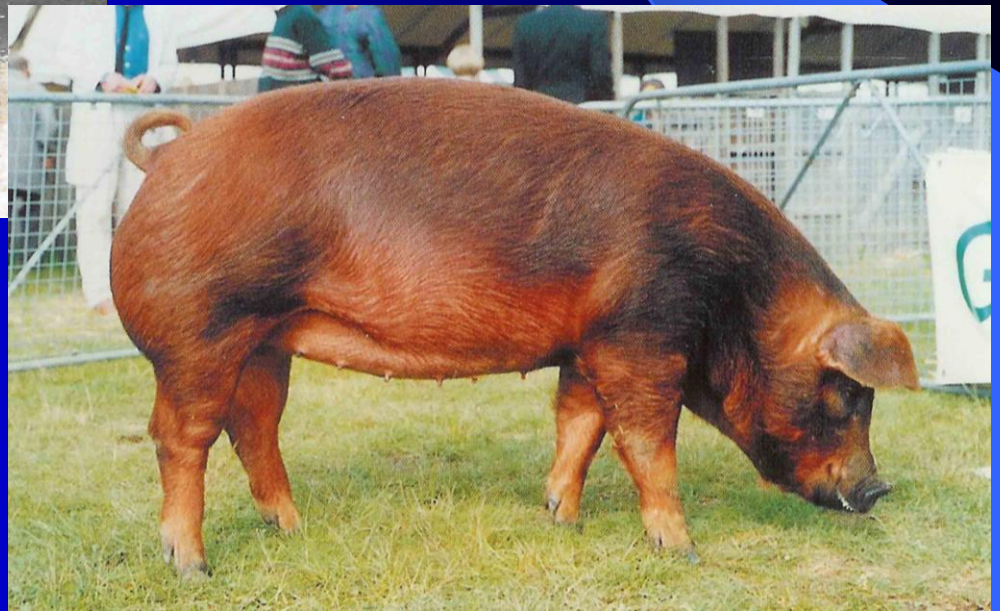


SOUČASNÝ STAV POPULACE PŘEŠTICKÝCH PRASAT

- 20 chovů zapojených do Národního programu – v Přešticích chov není
- 404 prasnic plemenného jádra
- 76 kanců
- Největší chovy ZD Mladotice a Zemas Čejč a.s. (cca 85 prasnic každý), zbytek rozložen v menších chovech
- Dotace 3 540 000 Kč
- Kanci – 10 linií
(AKG, ARR, MSP, SC, PIT, PTT, SOK, VKT, WSN, SDE)



Duroc



REPRODUKČNÍ UŽITKOVOST PŘEŠTICKÉHO PRASETE

PC plemeno mělo mít všestrannou užitkovost – vyšší plodnost, mléčnost a počet dochovaných selat

	1956		1971	
	BU	PC	BU	PC
Všech nar./vrh	10,67	11,21	10,80	10,90
Živě nar./vrh	9,90	10,35	10,40	10,40
Dochovaných/vrh	8,92	9,48	9,40	9,40
Mléčnost (kg)	48,25	48,83	53,30	53,10

Porovnání reprodukční užitkovosti prasnic ČBU, ČL a PC

	BU	LA	PC
Všech nar./vrh	10,30	10,74	10,52
Živě nar./vrh	9,65	9,72	9,81
Dochovaných/vrh	8,94	9,01	8,72
Mléčnost (kg) <small>ková, 1983</small>	48,71	48,64	50,90

	ČBU	ČL	PC
Všech nar./vrh	14,1	14,1	10,8
Živě nar./vrh	12,8	13,1	9,9
Dochovaných/vrh	11,2	11,0	9,0
Mléčnost (kg) <small>Recenzka SČHP 2013, databáze PC</small>	65,9	65,8	56,3

Zabřezávání prasnic: 82,8 % v PP, 42,9 % v inseminaci

Podíl inseminace: 32 %

Srovnání reprodukční užitkovosti v ekologickém chovu prasnic

Plemeno	Ukazatel	Počet vrhů	n	X+s
Pc	Počet všech nar.selat	114	1277	11,20 + 2,32
	Počet živě nar. selat	114	1128	10,16+ 3,18
	Počet převedených selat	103	820	7,96+ 2,91
ČBUx ČL	Počet všech nar.selat	252	3372	13,38+3,30
	Počet živě nar. selat	252	3098	12,34+3,08
	Počet převedených selat	186	1738	9,34+2,57

Tab. Výsledky testu vlastní užítkovosti v roce 2013

Ukazatel	ČBU		ČL		PC	
	prasničk y	kanečci	prasničk y	kanečci	prasničk y	kanečci
Přírůstek od narození do konce testu (g)	656	684	702	740	536	574
% libového masa	63,6	63,8	63,5	63,7	59,0	59,0
Výška hřbetního tuku (cm)	0,66	0,70	0,68	0,72	1,05	1,16

Tab. Porovnání jatečné hodnoty a kvality masa hybridních prasat (H) a přeštických prasat (PC)

	Hybridní (282 ks)	PC (81 ks)
Hmotnost JUT (kg)	90,91	86,52
% LM	56,05	48,81
Výška hřb. tuku (cm)	2,45	4,02
pH45	6,29	6,66
pH24	5,55	5,51
Ztráta m. šťávy odkapem (%)	2,53	2,38
Podíl IMT (%)	1,52	2,73

Václavková, 2014

Tab. Výsledky experimentu ve výkrmu přeštických prasat

Václavková a kol., 2014

Ukazatel	
Porážková hmotnost (kg)	114
% LM	51,14
Výška hřbetního tuku (cm)	2,34
Podíl IMT (%)	2,32

Děkuji za pozornost

