

challenge is the

new normal

11.2. 2021

10:00 - 12:30

online event (Zoom)



## Technická podpora

### Odkaz na událost

<https://dokincubator-net.zoom.us/j/98339412606?pwd=ME9hRHVpODhDS3VDYjIHS01paWgvZz09>

Meeting ID: 983 3941 2606

Passcode: 279202

**Místnost bude přístupná od 9:45, aby byl dostatek času na přihlášení a vyřešení případných technických problémů.**

### Internetové připojení

Abychom zajistili to nejlepší internetové připojení a přenos, moc prosím, abyste si v předstihu vyzkoušeli své internetové připojení na adrese: <http://speedtest.net> Získáte tři čísla:

- **Upload speed (rychlost nahrávání):** Měla by být nejméně 5 Mbps/s.
- **Download speed (rychlost stahování):** Měla by být nejméně 5 Mbps/s.
- **Ping:** toto číslo by mělo být mezi 8-12, pokud je větší je nebezpečí, že se váš přenos může snadno zaseknout.

**Pokud je to možné, používejte internetové připojení skrze kabel, nikoliv wi-fi.**

**Zvuk:** Pro co nejlepší zvuk použijte prosím **sluchátka s mikrofonom**

**Instalace Zoomu:** Stáhněte si prosím poslední verzi Zoomu

[https://zoom.us/download#client\\_4meeting](https://zoom.us/download#client_4meeting) a zkuste se přihlásit o něco dříve, aby jste si mohli ověřit vaše připojení a vyřešit případné technické problémy. Během kulatého stolu mějte prosím vypnutý mikrofón.

### Simultánní tlumočení

Pracovním jazykem kulatého stolu Sirius bude angličtina, ale událost bude simultánně tlumočena do češtiny. Většina mluvčích tedy bude mluvit nebo klást dotazy anglicky. Proto bude přímo v aplikaci Zoom připraveno tlumočení a během připojení k události nebo krátce před jejím začátkem si budete moci zvolit možnost tlumočení.

Pro tuto funkci je absolutně nutné mít **poslední verzi aplikace Zoomu a funguje pouze v aplikaci, (nikoliv ve webovém prohlížeči)** a to pouze v systémech Windows, Mac OS X, iOS a Android.

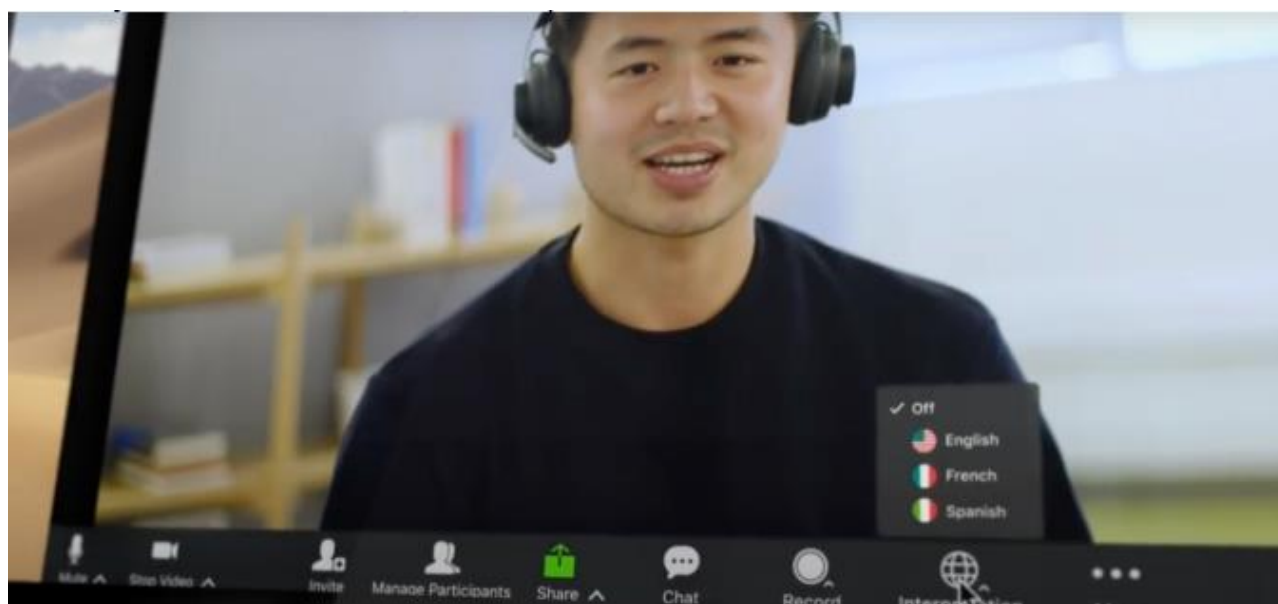
# challenge is the new normal

11.2. 2021  
10:00 - 12:30  
online event (Zoom)

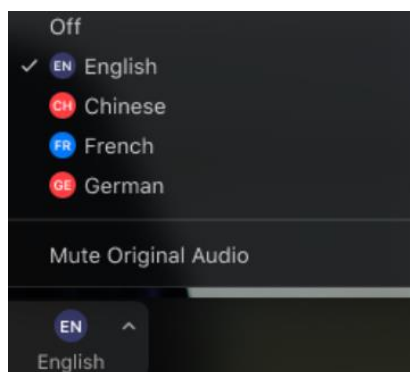


## Jak nastavit simultánní tlumočení

1. V panelu webináře klikněte „Interpretation“ (tlumočení):



2. Vyberte si jazyk, který chcete slyšet:



3. (Volitelné ) Pokud chcete slyšet pouze tlumočený jazyk, klikněte na „Mute Original Audio.“

## Pokud se něco pokazí

Pokud budete mít nějaké potíže s připojením nebo během webináře, kontaktujte prosím **Jakuba Hanuše**, naši technickou podporu, do zprávy, do hlavního chatu nebo na e-mail: [hello@jakubhanus.cz](mailto:hello@jakubhanus.cz) či číslo : +420776579967.