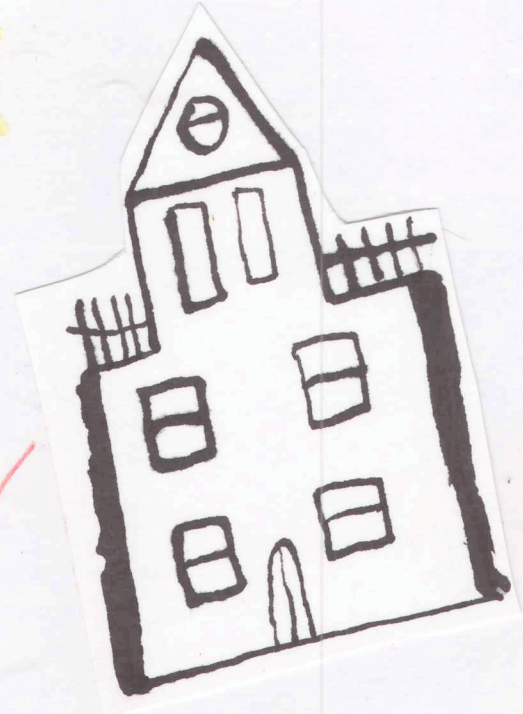


"NOBLIZACE"
A UNIFIKACE

HOSPOD:
HOW IT WAS

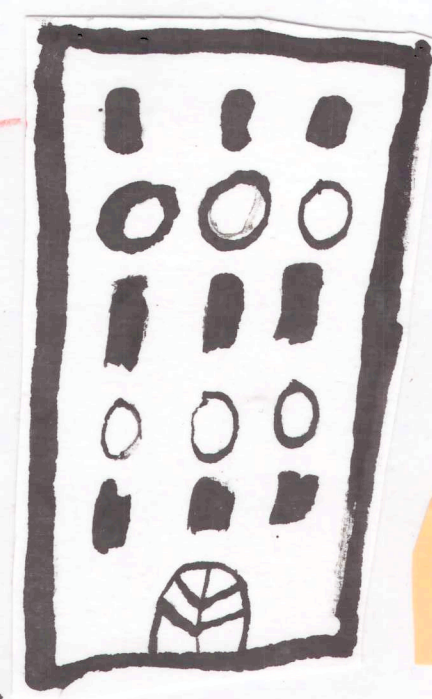


SMYŠLENÉ DŮVODY

NEDA SE SVÍTIT,
JE TO PROŽRANÝ
MUCHOMŮRKOU.

MYSLÍTE
DŘEVOMORKOU?

JO.



NA TOM
KŘEČKOVI
JSME SE
NEDOHODLI.

ZÁMINKY

DŮVODY K VYPOVĚZENÍ Z
NÁJMU BYLY PO POVODNÍCH
RŮZNÉ:

CESTA K
PROMĚNĚ:

ZVYŠOVÁNÍ CEN
ZKRAŠLOVÁNÍ
GENTRIFIKACE

NEDOSTUPNOST
ODLIV NEMOVITÝCH,
PŘÍLIV MOVITÝCH



POVODEŇ JAKO

FINANČNÍ PŘÍLEŽITOST

A JAK?

PŘEDTÍM SE
ZVEDLA VODA,
TEĎ NAJEMÍ
TO JE PŘÍROZENÝ
EKONOMICKÝ
PROCES.

GENIUS LOCI POST-PRŮMYSLOVÉ
ČTVRTI V ŠIRŠÍM CENTRU

POVODNĚ A NARUŠENÍ
INFRASTRUKTURY

NOVA
VÝSTAVBA,
PŘESTAVBA,
ZAŠTAVBA



STĚHOVÁNÍ

A VYSTĚHOVÁVÁNÍ

(A PROMĚNA SKLADBY OBYVATEL KARLÍNA)

A PROČ?

VYSOČANY

ČERNÝ
MOST

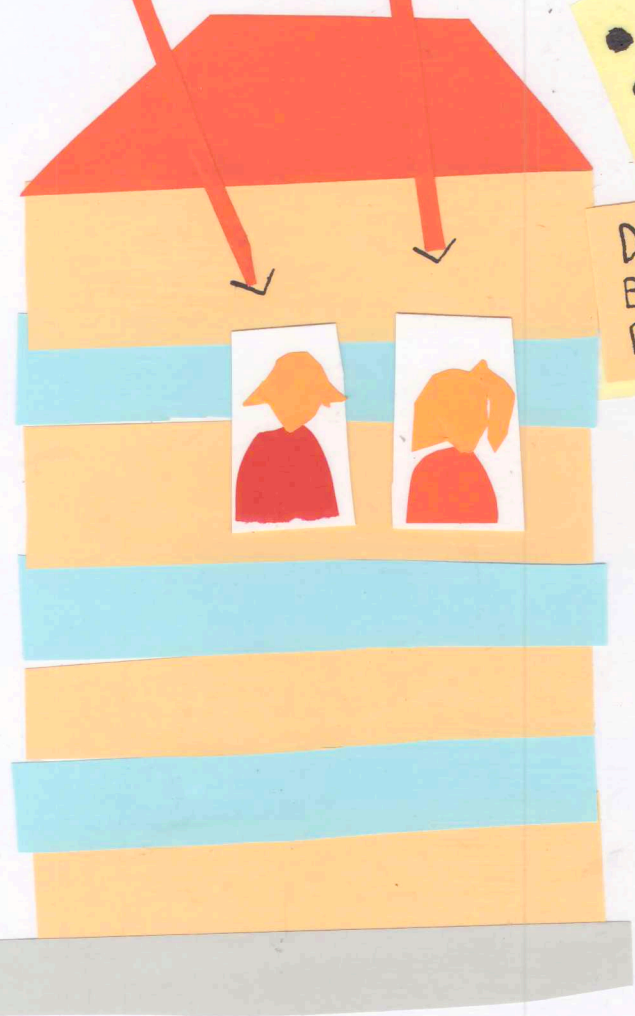
KAM BYLI LIDÉ
VYSTĚHOVÁNI?

TEPLICE

ÚSTÍ
NAD
LABEM

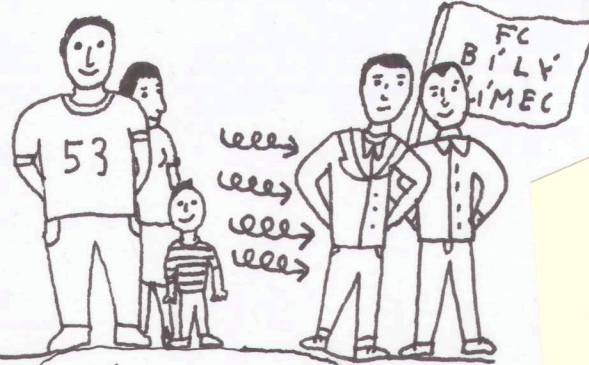
PANÍ
PEŠKOVÁ

PANÍ
BEDNÁŘOVÁ



DLOUHO A SRDNATĚ SE
BRÁNILI VYSTĚHOVÁNÍ
PANÍ PEŠKOVÁ A BEDNÁŘOVÁ

V DOMĚ PLNÉM DUŠÍ
ZŮSTALY JAKO POSLEDNÍ
ARMA'DA SRDČEK JE
UDOLALA.



NABÍDKA LUXUSNÍHO
BYDLENÍ S DUŠÍ!



* ZREKONSTRUOVANÝ
DŮM PO BOJI

S.R.O. ARMY



"TAK SE TADY PROSÍM PANE BALOGU
PODEPIŠTE..."
PAN BALOG:

AHOJ,
JA SEM
DŽENTRIFI-
KACE,
NEJDŘÍV SE
VAM BUDU LÍBIT
A PAK SE KVŮLI MNĚ
ODSTĚHUVETE :)