

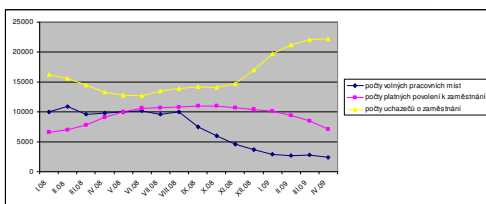
Situace na trhu práce v Pardubickém kraji

Ing. Petr Klimpl
Ředitel ÚP v Pardubicích

KONFERENCE
Pracovní migranti v ČR v době
ekonomické krize
12. 5. 2009 - Pardubice



Počty volných míst, uchazečů a platných povolení k zaměstnání

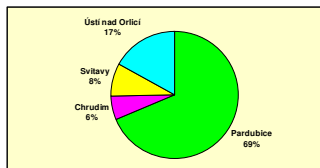


	I.08	VI.08	IX.08	II.09	IV.09
počet volných míst	10 006	10 152	7 457	2 737	2 390
počty platných povolení	6 575	10 585	11 004	9 374	7 060
počet uchazečů	16 195	12 663	14 193	21 183	22 180

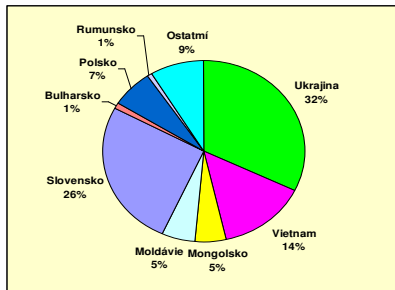


Cizinci registrovaní úřady práce dle okresů k 30.4.2009

Okres/kraj	Počet informací cizinců kt. nepotřebují povolení k zaměstnání	Počet informací občany EU/EHP	Počet pracovních povolení cizinců	Celkem cizích stát. příslušníky
Pardubice	351	2 410	5 446	8 207
Chrudim	47	282	416	745
Svitavy	55	276	668	999
Ústí nad Orlicí	189	1 306	530	2 025
Pardubický kraj	642	4 274	7 060	11 976



Cizinci registrovaní úřady práce dle státní příslušnosti k 30.4.2009

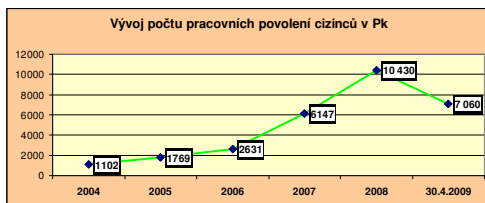


Vývoj celkového počtu cizinců evidovaných na ÚP v Pardubickém kraji



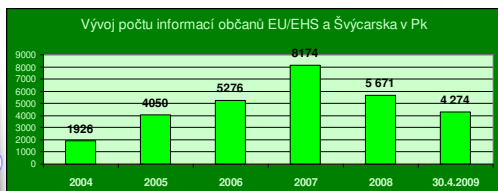
Vývoj počtu platných rozhodnutí o povolení k zaměstnání v Pardubickém kraji

okres/kraj	2004	2005	2006	2007	2008	30.4.2009
Pardubice	386	1024	1608	4586	8 000	5 446
Ústí nad Orlicí	243	96	203	538	1 124	530
Chrudim	132	230	302	439	543	416
Svitavy	341	419	518	584	763	668
Pardubický kraj	1102	1769	2631	6147	10 430	7 060

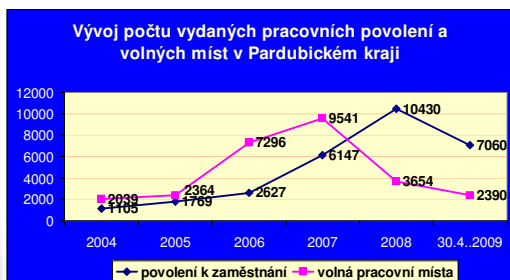


Vývoj počtu informací o zaměstnání občanů EU/EHS a Švýcarska v Pardubickém kraji

kraj/okres	2004	2005	2006	2007	2008	30.4.2009
Pardubice	784	2620	3138	5263	3 141	2 410
Ústí nad Orlicí	747	938	1605	2344	1 932	1 306
Chrudim	187	269	300	331	335	282
Svitavy	208	223	233	236	263	276
Pardubický kraj	1926	4050	5276	8174	5 671	4 274



Vývoj počtu platných pracovních povolení a volných míst v Pardubickém kraji



Děkuji za pozornost

Ing. Petr Klimpl
Úřad práce v Pardubicích