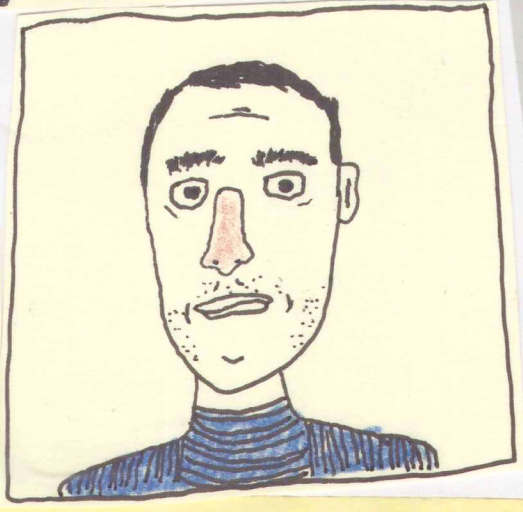


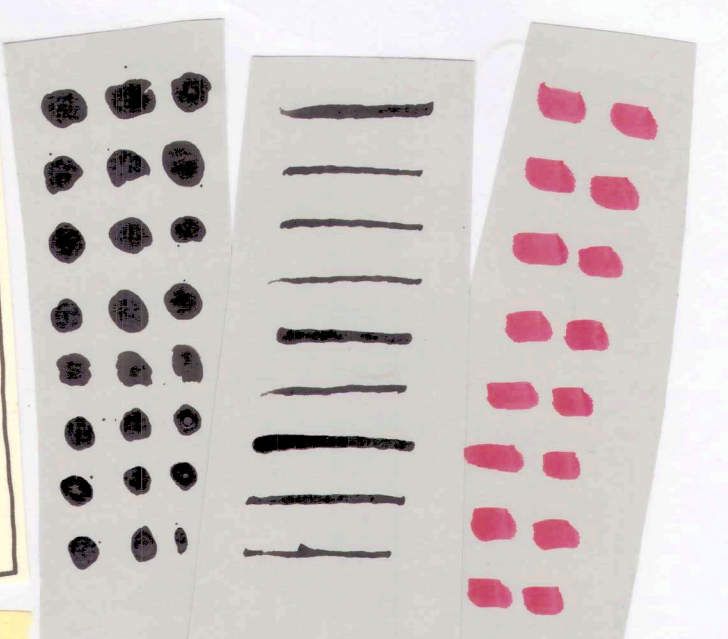
# KARLÍN

## MAPA (TOHO DŮLEŽITÉHO)

Pan Vavra



ZAŠTUPCE STŘEDNÍ TRÍDY.  
V ROCE 2008 ZDE ZAKOUPIL  
NEMOVITOST. KRITICKY  
K MJ. ARCHITEKTONICKÉ  
PROMĚNĚ ČTVRTI.



### MASH (HOSPODA)

KE KARLÍNU, KDE  
PROŽIL VĚTŠINU  
ŽIVOTA, CHOVA  
VELKOU LAŠKU.  
NYNÍ ŽIJE JINDE.

DO MASHE SE ALE STAĚLE VRACÍ.



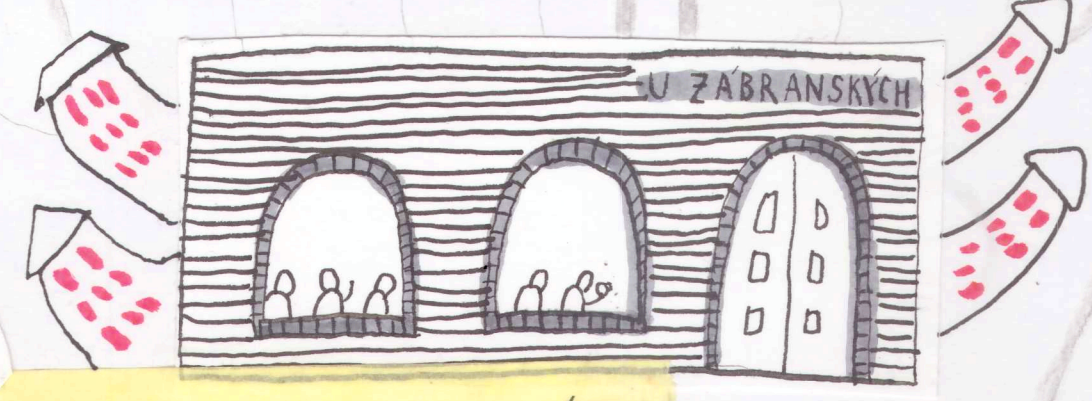
MASIVNÍ ZAŠTAVBA NA  
ROHANSKÉM OSTROVĚ

DŮLEŽITÉ A STAĚLE EXISTUJÍCÍ  
MÍSTO SETKAVAŇÍ SOUČASNÝCH  
I BYVALÝCH OBYVATEL



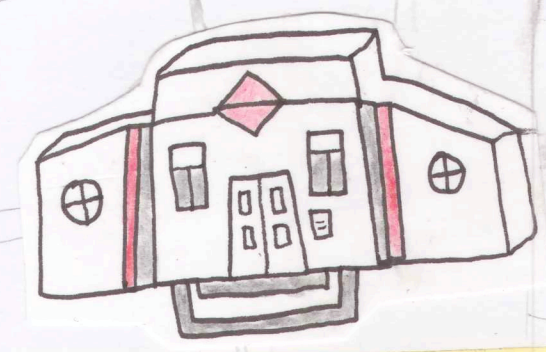
Pan Balog

### KARLÍNSKÉ NÁMĚSTÍ



### U ZÁBRANSKÝCH

X - KŘÍŽÍKOVA -



### RESTAURACE U ŠÍMAKŮ

### KASAŘNA

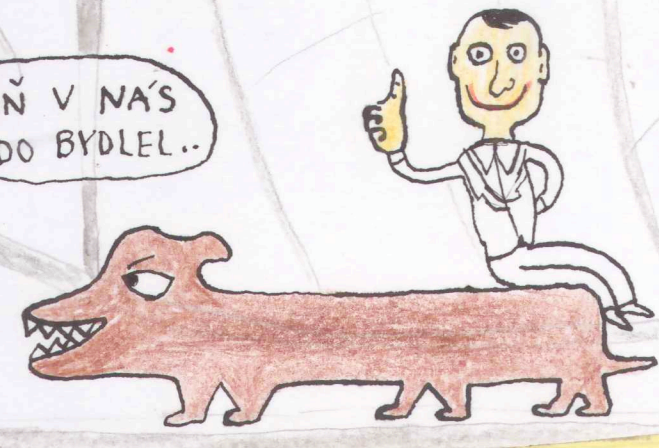
DĚČKA SEM CHODILY  
KRAŠT HRUŠKY JAKO ZKOUŠKU  
ODVAHY A PAK JE HONILI  
VOJAČI



### KOSTEL

ASPOŇ V NÁS  
NĚKDO BYDLEL..

DYĚ ANI NEJSTE  
SKLENĚNÝ  
CHLAPI!



### PROCES AGRESIVNÍ GENTRIFIKACE po r.2002

### INVALIDOVNA

ZDE SÍDLILO ŠKVAŘOVÉ HRŠTĚ



Paní Bednářová



Paní Pešková

KDYŽ CHTĚLI CELÝ JEJICH  
DŮM VYSTĚHOVAT BEZ UDAŇÍ PA'DNÝCH  
NENECHALY SE. ← DŮVODŮ