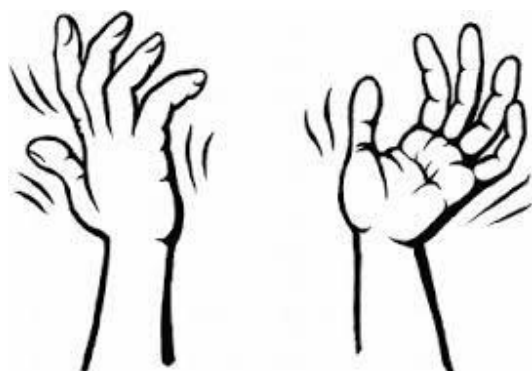


KOMUNIKAČNÍ SIGNÁLY

Používání komunikačních signálů umožňuje, aby rozhodovací proces probíhal efektivněji, a napomáhá tak procesu hledání shody. Jedná se o předem domluvené signály zobrazované s pomocí dlaní, díky kterým je možné rychle vyjádřit např. souhlas nebo nesouhlas, aniž by se tím zdržovala diskuze.

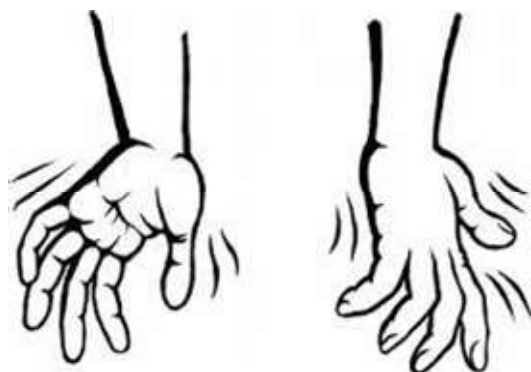
SOUHLAS / TICHÝ POTLESK

Třesení oběma dlaněmi zdviženými nahoru vyjadřuje souhlas.



NESOUHLAS

Pro vyjádření nesouhlasu se dělá tentýž pohyb jako u souhlasu, ale dlaně jsou otočené směrem k zemi. (Pro neutrální reakci nebo vyjádření nějakých pochyb můžete třást dlaněmi v horizontální poloze.)



PŘIHLÁŠENÍ DO DISKUZE

– zdvižený jeden ukazováček

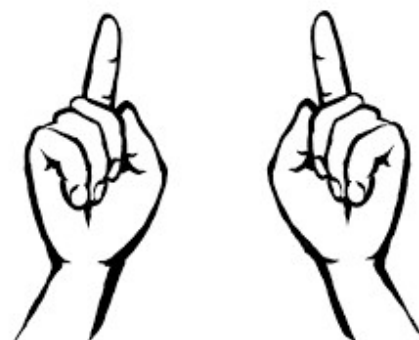
Pokud chcete něco říct, jednoduše se přihlaste jednou rukou se zdviženým ukazováčkem. Osoba, která vyvolává, vás zapíše do pořadí a vyvolá, až na vás přijde řada.



PŘÍMÁ REAKCE

– zdvižené ukazováčky na obou rukou

Pokud potřebujete reagovat přímo a nějakým způsobem doplnit to, co je právě řečeno, zdvihněte oba ukazováčky. Možná, že máte odpověď na otázku, která byla vznesena, nebo nějakou zásadní informaci, která souvisí s tím, co právě bylo řečeno. Osoba, která vyvolává, vám dá přednost před lidmi, kteří se přihlásili před vámi a budete moci mluvit hned, jakmile k tomu bude prostor. Tento signál by se však neměl zbytečně nadužívat, zvažte proto, zda je to, co chcete říct, opravdu relevantní, nebo stačí počkat, až na vás přijde řada.



EVROPSKÁ UNIE
Evropské strukturální a investiční fondy
Operační program Praha – pól růstu ČR

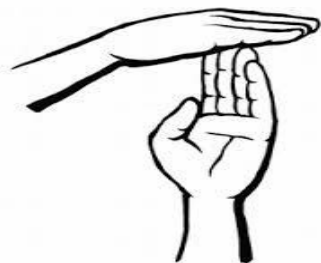


PROSBA O STRUČNOST

Někdy máme tendenci opakovat to, co už jsme řekli, nebo některé věci zbytečně popisujeme. Signál, při kterém točíme dlaněmi kolem dokola, upozorní osobu, která zrovna mluví, že se opakuje nebo nemluví zcela k věci.

TECHNICKÁ POZNÁMKA

Pokud chcete říct něco, co se netýká přímo obsahu debaty, ale spíše jejích podmínek, vytvořte dlaněmi písmeno „T“. Může se jednat například o návrh vyvětrání místnosti, nebo zařazení přestávky. Od osoby, která vyvolává, dostanete přednost před ostatními v pořadí.



JAZYK (angl. language)

Ukažte prsty písmeno L, pokud nerozumíte jazyku nebo termínům, které mluvčí používá, a dostanete vysvětlení nebo podporu. Pokud mluvčí hovoří cizím jazykem, někdo se vám nabídne, že bude překládat.

ZMATENÍ

Pokud nerozumíte tomu, o čem se mluví, potřebujete to vysvětlit jinými slovy nebo zopakovat, zvedněte jednu ruku a třepejte prsty před obličejem. Facilitátor/ka nebo osoba, která mluví, vám objasní, co je potřeba.



VETO

Používá se, pokud chce někdo vetovat nějaký návrh. Člověk, který vetuje, je silně proti návrhu, který padl, nebo má nějakou silnou námitku. Návrh, který někdo vetuje, nemůže v konsensuálním procesu projít.



MĚŘENÍ NÁLADY / „TEPLOTY“ (angl. “temperature check”)

Jedná se o signál pro rychlé zjištění nálady nebo postojů ve skupině. Je při něm možné vyjádřit souhlas/nesouhlas s většími nuancemi, než je prosté „souhlasím“ nebo „nesouhlasím“, a to formou škály. Hodí se také pro orientační rychlé zjištění nálady. Například: „*Jak moc máte ještě sílu ve shromáždění pokračovat?*“ Kdo má hodně energie, zvedne nataženou ruku vysoko nad hlavu, kdo má ještě nějakou energii pokračovat natáhne paži před sebe a kdo už nemá žádnou energii, aby pokračoval, směřuje nataženou paži dolů.

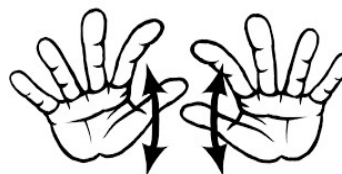


MLUV NAHLAS

Když chcete osobu, která mluví, požádat, aby hovořila hlasitěji, pohybujte oběma dlaněmi vzhůru.

ZPOMAL

Pokud chcete osobu, která právě mluví, požádat, aby hovořila pomaleji, pohybujte oběma dlaněmi směrem dolů.



Námět a zdroj ilustrací:

<https://www.seedsforchange.org.uk/handsig.pdf>